

SCPD 70/36 DIN ger 69,2 och 36,4 cm³/varv och stöder ett maximalt intermittent arbetstryck på 400 bar. Den är varvtalsoptimerad och levereras därför i utförande med vänster (L) eller höger (R) rotationsriktning.

Nya materialegenskaper ger pumpen ökad uthållighet under kontinuerlig drift med höga tryck.

Tillsammans med By-passventilen lämpar sig SCPD 70/36 DIN speciellt för kombinationsfordon som kräver olika flöden och där utrustningen måste kunna manövreras under färd. Pumpen är främst avsedd för motormonterade kraftuttag.

Den konstanta inkopplingen möjliggörs av By-passventilen som omedelbart avlastar pump och kraftuttag när oljeflödet inte behövs. By-passventilens tryckfall är mycket lågt, vilket gör funktionen energieffektiv.

Andra fördelar:

- Lång livslängd tack vare högt ställda materialkrav, t.ex. när det gäller lager, tätningar, osv.
- O-ringar på samtliga kontaktytor samt dubbla axeltätningar.
- Kompakt utformning för montering direkt på pumpens anslutningslock ger små installationsmått.
- By-passventilen är utrustad med Deutsch-kontakt som uppfyller de höga kraven i kapslingsklass IP 69.

Versioner, huvuddata

Exempel

SC	PD	-	70/36	L	-	V	-	DL4	-	L35	-	S0	S	-	2	00
Line	1		2	3		4		5		6		7	8		9	10

Line	
SC	Sunfab Compact, bent-axis design

1. Typ	
PD	Tvåflödespump

2. Displacement	
	70/36

3. Rotationsriktning	
L	Vänster
R	Höger

4. Tätning	
V	FPM

5. Monteringsfläns	
DL4	DIN 4-h (ISO 7653-D)

6. Axel	
L35	DIN 5462/ISO14

7.	
S0	Sunfab standard

8. Anslutningar	
S	Sunfab standard

9. Tillägg	
2	Optimerad

10. Tillbehör	
00	Inga tillbehör tillgängliga

Dubbel by-passventil SBPD-2-M-24V art.nr 91170 beställs separat.

Dubbel by-passventil SBPD-2-M-12V art.nr 91171 beställs separat.

Pump SCPD 70/36 DIN

Teoretiskt oljeflöde A+B	rpm	l/min		
vid pumpens varvtal	500	34.6 + 18.2 = 52.8		
	1000	69.2 + 36.4 = 105.6		
	1500	103.8 + 54.6 = 158.4		
	1800	124.6 + 65.5 = 190.1		
Deplacement A+B	cm ³ /rev	69.2 + 36.4		
Min pumpvarvtal A+B	rpm	500		
Max pumpvarvtal A+B	rpm	1800		
Max pumpvarvtal A	rpm	1800		
Max pumpvarvtal B ¹⁾	rpm	2100		
Max pumpvarvtal, lättad	rpm	2550		
Max arbetstryck ²⁾				
Kontinuerligt	bar	350		
Intermittent ³⁾	bar	400		
Max systemoljetemperatur	°C	70		
Max tillåtet inloppstryck (hustryck)	bar	2.0		
Vikt utan ventil	kg	22.4		
Vikt med ventil	kg	27.3		
Egenviktsmoment utan ventil	Nm	32.6		
Egenviktsmoment med ventil	Nm	46.0		
Teoretisk effekt vid tryck och pumpens varvtal	rpm	200 bar	350 bar	400 bar
	500	11.5 + 6.1 = 17.6 kW	20.2 + 10.6 = 30.8 kW	23.1 + 12.1 = 35.2 kW
	1000	23.1 + 12.1 = 35.2 kW	40.4 + 21.2 = 61.6 kW	46.1 + 24.3 = 70.4 kW
	1500	34.6 + 18.2 = 52.8 kW	60.5 + 31.9 = 92.4 kW	69.2 + 36.4 = 105.6 kW
	1800	41.5 + 21.8 = 63.3 kW	72.7 + 38.2 = 110.9 kW	83.0 + 43.7 = 126.7 kW
Teoretisk vridmoment på pumpaxeln vid olika tryck		200 bar	350 bar	400 bar
		220 + 116 = 336 Nm	385 + 203 = 588 Nm	441 + 232 = 673 Nm
Rotationsriktning	Vänster (L) eller Höger (R)			

1) Port A avlastad.

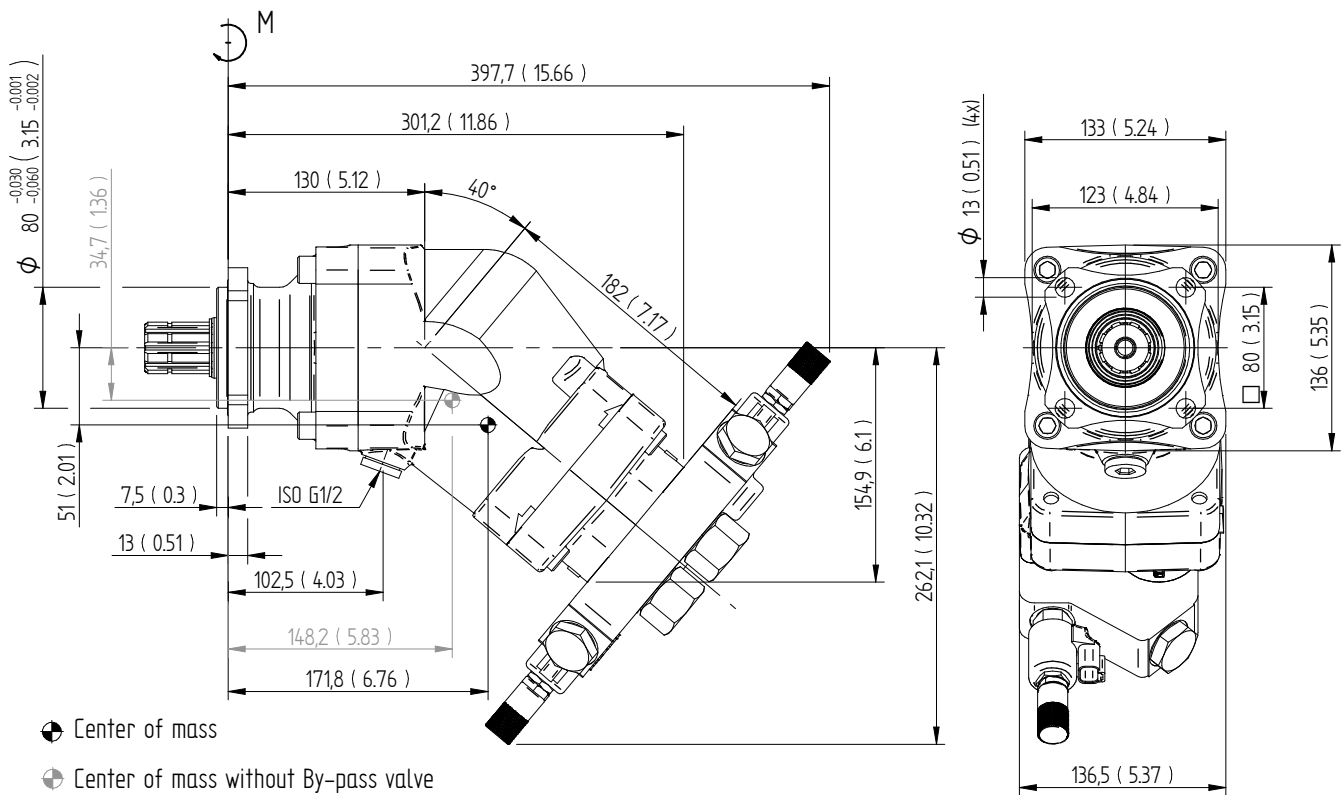
2) Avlasta ej enbart port B om trycknivån på båda portarna samtidigt ligger på >250 bar.

3) Max 6 sekunder per minut.

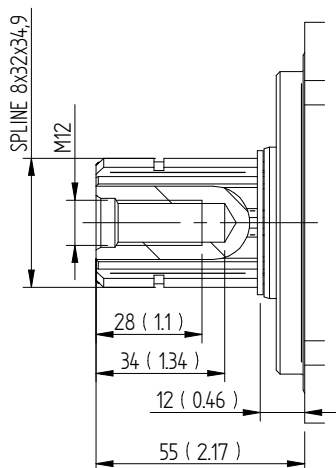
Dimensions SCPD 70/36 DIN BY-PASS

Millimeter (inch)

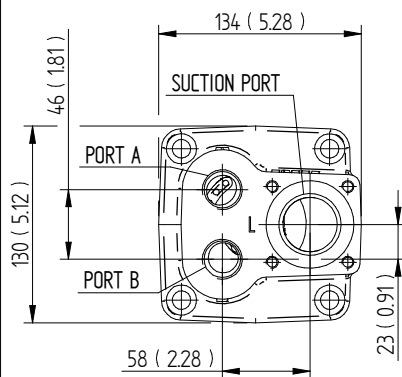
DL4 ISO 7653-D



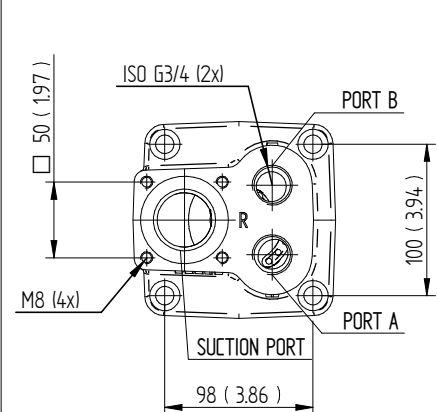
L35 DIN 5462 / ISO 14



SOS (Left hand rotation)



SOS (Right hand rotation)



Dubbel By-Pass SBPD

Exempel

SBPD	-	2	-	M	-	24V
1		2		3		4

1. Modell

SBPD	Sunfab Dubbel By-Pass
-------------	-----------------------

2. Storlek

2	SCPD 70/36 DIN
----------	----------------

3. Manuell aktivering

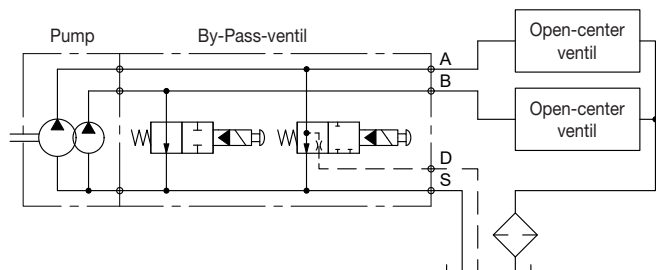
M	Lås genom att skruva
----------	----------------------

4. Pilotventilsspänning

12V	12 V DC
------------	---------

24V	24 V DC
------------	---------

Om flödet genom systemet i by-pass-läge är mindre än 10 % av det teoretiska pumpflödet, orsakat av tryckfall i systemet, eller om systemet är utrustat med en ventil av typen closed center måste en extern kylledning dras från dräneringsanslutningen direkt till tank.



2,5 m kabel med passande Deutsch-kontakt kan beställas separat (artikelnummer 91078).

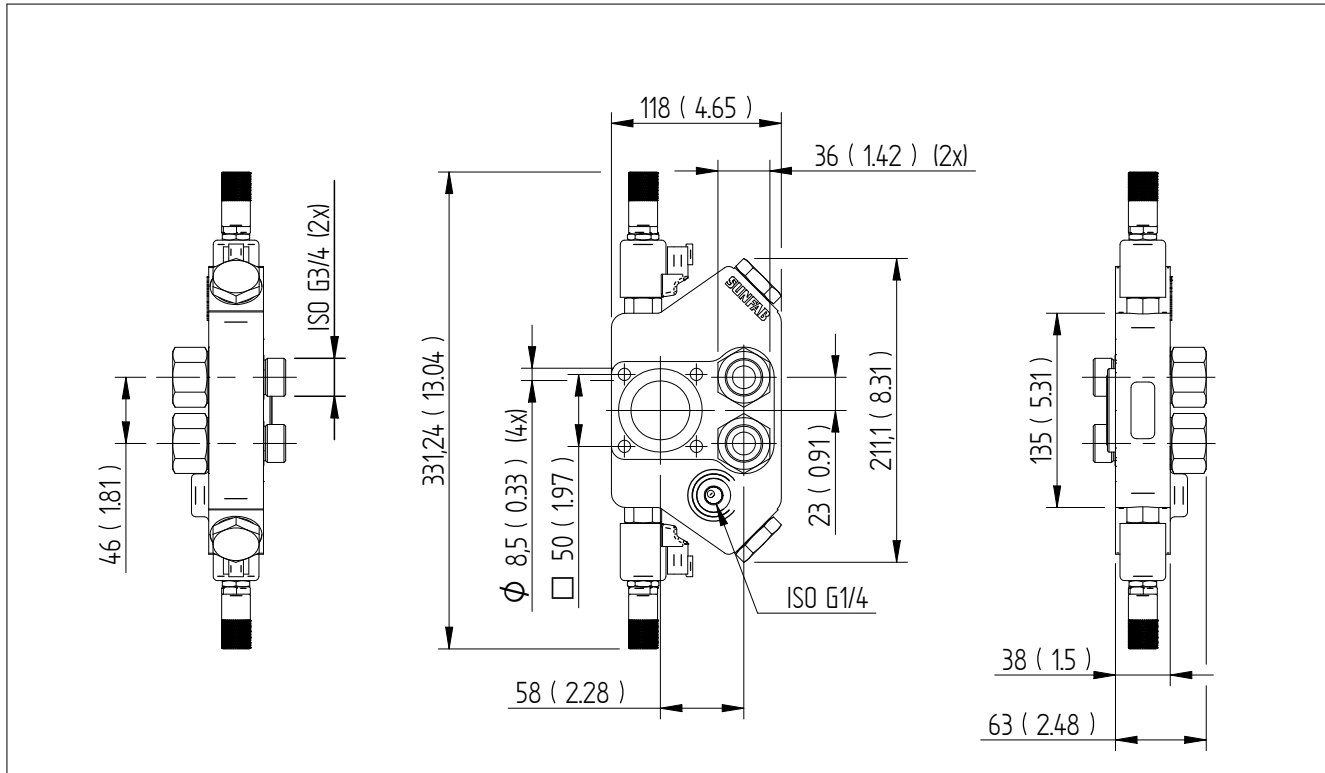


Specifikationer

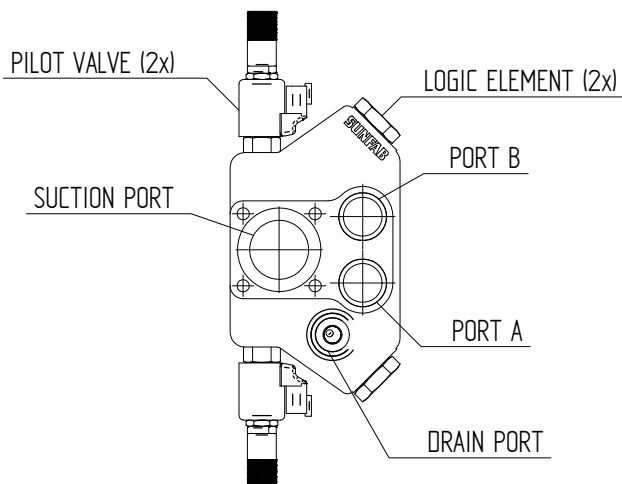
	SBPD-2-M	
Max tryck	400 bar	
Max intermittent pumpvarvtal i By-Pass-läge (kortsluten pump)	2550 varv/min	
Funktion	Normalt öppen	
Nominell spänning	12 V DC	24 V DC
Max strömstyrka	1,67 A	0,83 A
Max effekt	23 W	23 W
Spolens belastbarhet	100 % ED	
Kapslingsklass	IP69K	
Kontakt	Deutsch DT04-2P	
Motkontakt (ingår inte)	Deutsch DT06-2S	
Vikt (kg)	4,9	

Dimensions Double By-Pass valve SBPD-2-M

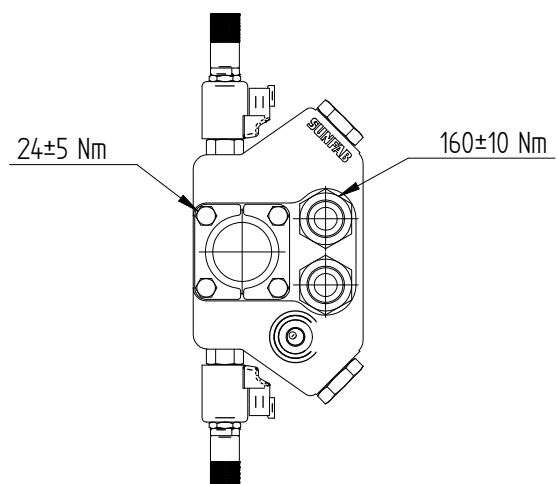
Millimeter (inch)



DESCRIPTION



TORQUE



Sunfab förbehåller sig rätten att göra ändringar i konstruktionen och måtten utan förvarning. Med reservation för tryck- och sättningsfel.



VARNING!

När pumpen är i arbete:

1. Vidrör ej tryckledning
2. Se upp för roterande delar
3. Höga temperaturer kan uppstå på pumpen och slangarna

Sunfab förbehåller sig rätten till konstruktionsförändringar och ev tryckfel.

© Copyright 2018 Sunfab Hydraulics AB. All Rights Reserved.