



1255



1255

Alsidighed og styrke i én kran

Effer model 1255 med elektronisk styresystem **Progress 2.0** er en kran med mange talenter: den er garanteret for enestående præstationer takket være dens rækkevidde – mere end 22 meter for 9S standard versionen og næsten 35 meter for 9S + 6S versionen: den eneste kran i sin kategori med disse egenskaber! 1255 kranen har også en betragtelig nyttelast kapacitet der stammer fra et fantastisk vægt/styrke forhold. Derudover giver Progress 2.0 maksimal pålidelighed og alsidighed i mange forskellige betjeningssituationer, for at have alt under kontrol. 1255 er den ideelle kran for arbejde i områder hvor der kræves enestående præstation, præcision og rækkevidde.

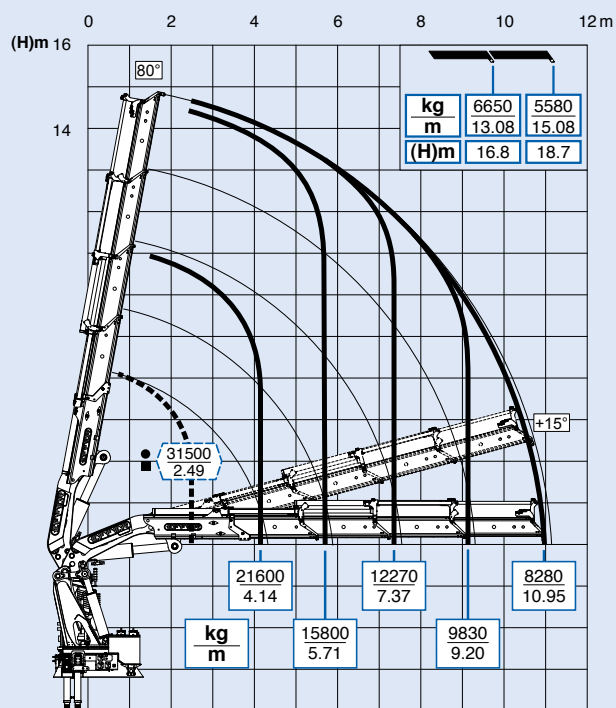
Versatility and power in a single machine

Effer model 1255 with electronic control system **Progress 2.0**, is a multi-talented machine: it guarantees incredible performance thanks to its outreach - more than 22 meters for 9S base version and almost 35 meters for 9S + 6S version: the only crane in its category with these features! The 1255 also has a considerable payload capacity that comes from the excellent weight / power ratio. In addition, Progress 2.0 offers maximum reliability and versatility in many different operating situations to have everything under control. 1255 is the ideal machine for working in areas where are required outstanding performance, precision and relevant outreach.

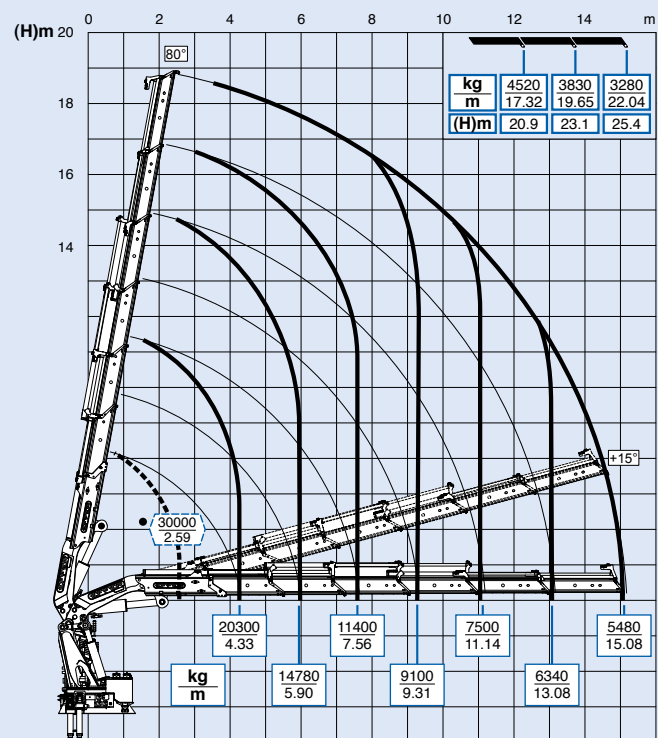
Vielseitigkeit und Kraft in einem Kran vereint

Der Effer Kran 1255, welcher mit dem **Progress 2.0** Kontrollsystem ausgestattet ist, bietet Vielfalt: Mit einer **Ausladung** von über 22 Metern in der Version 9S, und von fast 35 Metern in der Variante 9S + 6S JIB, ist er einzigartig in dieser Kategorie! Mit einem optimalen Verhältnis von Gewicht / Hubkraft, lässt der 1255 noch eine grosse **verbleibende Nutzlast** zu. Des weiteren garantiert das Kontroll- und Steuersystem Progress 2.0 ein Maximum an Sicherheit und Vielseitigkeit in vielen unterschiedlichen operativen Situationen. Der 1255 ist der ideale Kran für eine Vielzahl von Branchen, wo höchste Leistungen, Präzision und Ausladung gefordert sind.

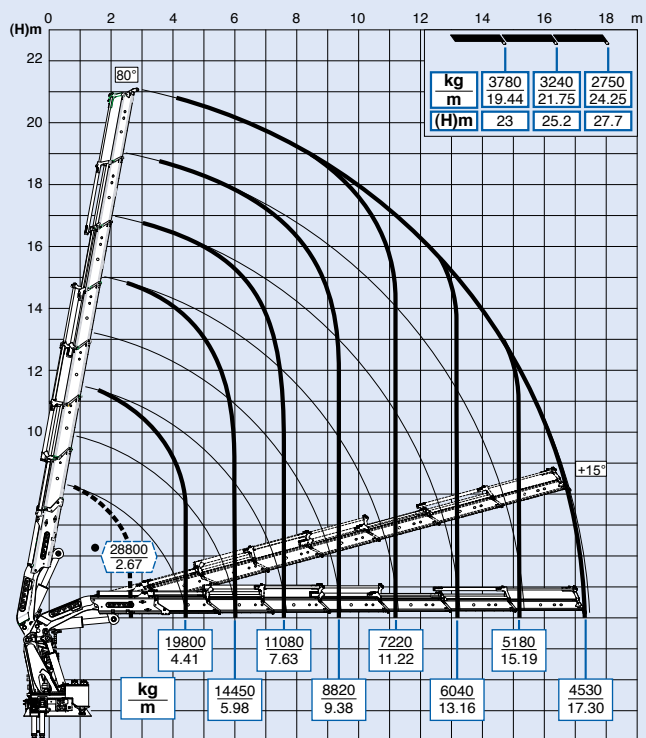
4S



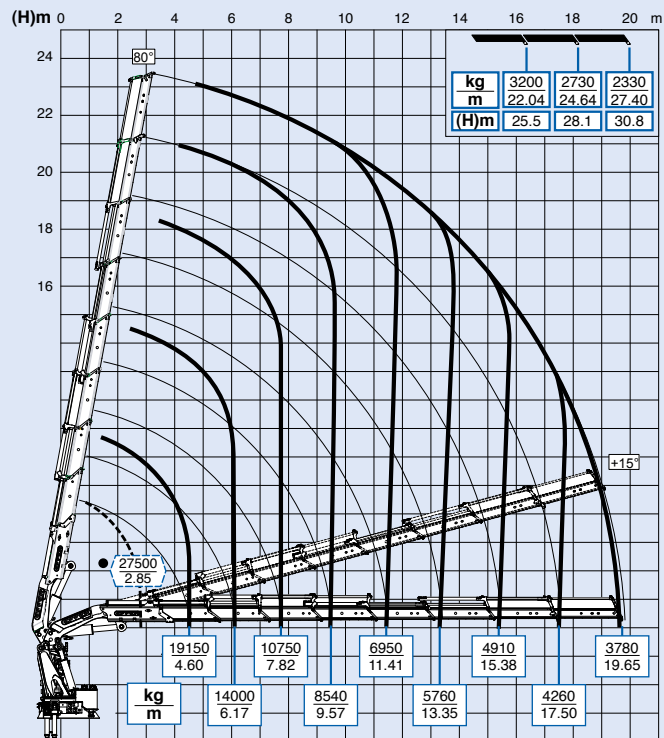
6S



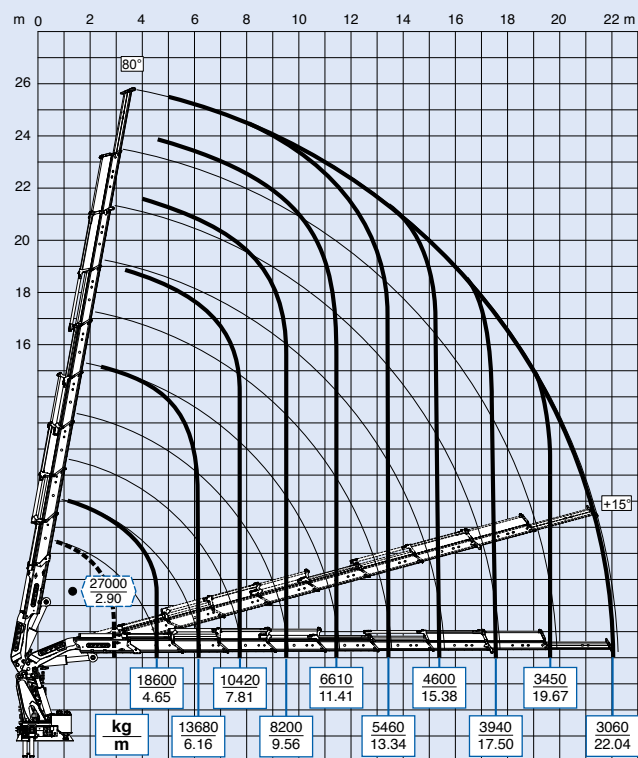
7S



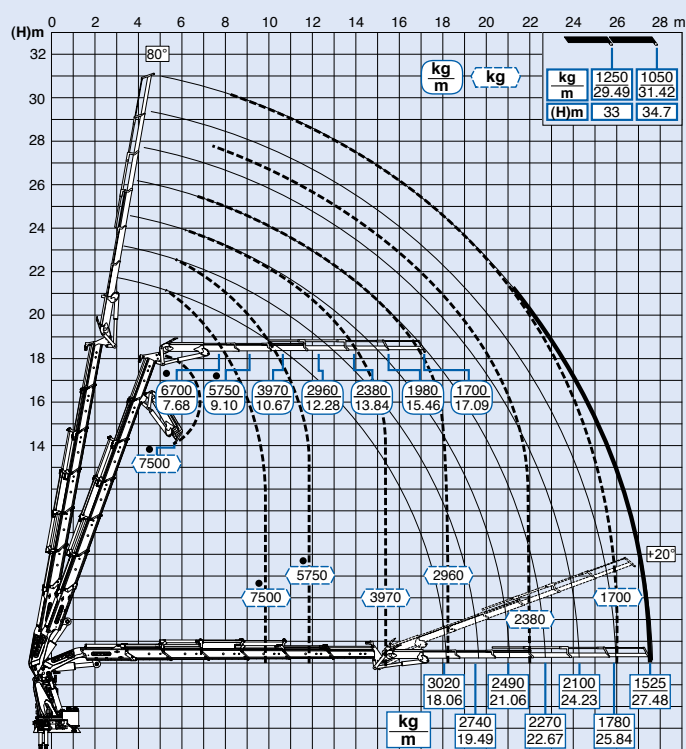
8S



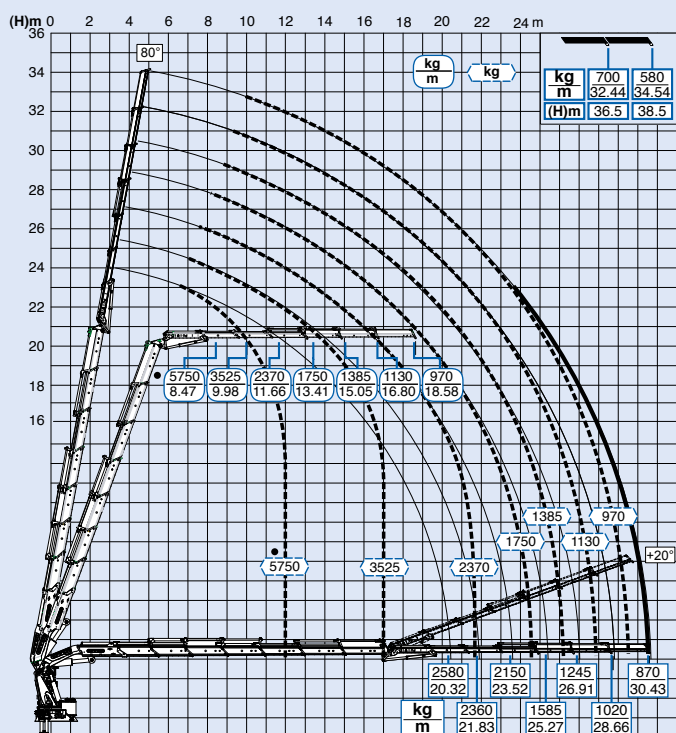
9S



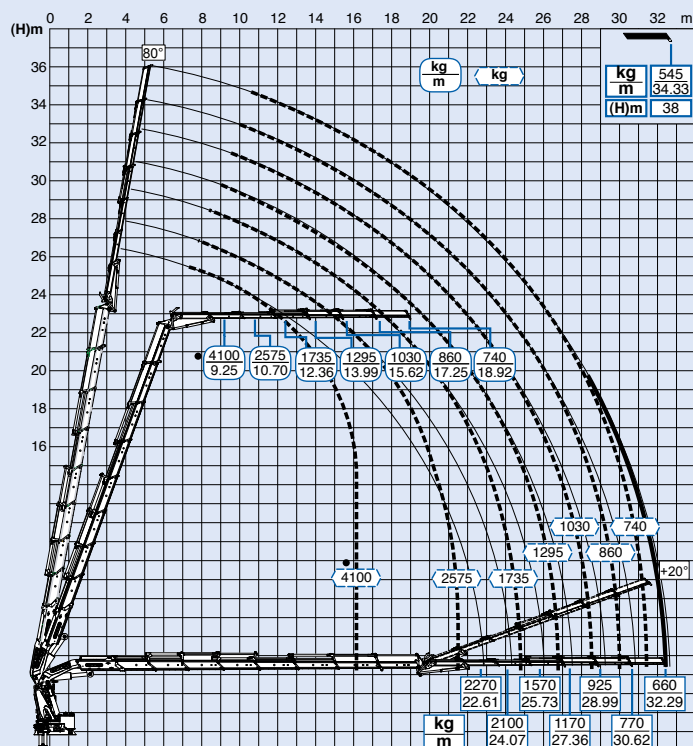
6S + JIB 6S



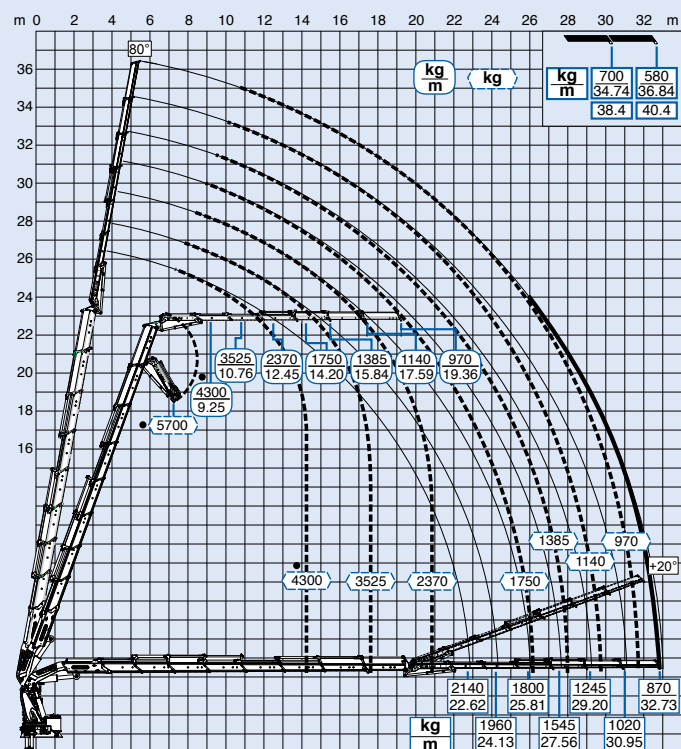
7S + JIB 6S



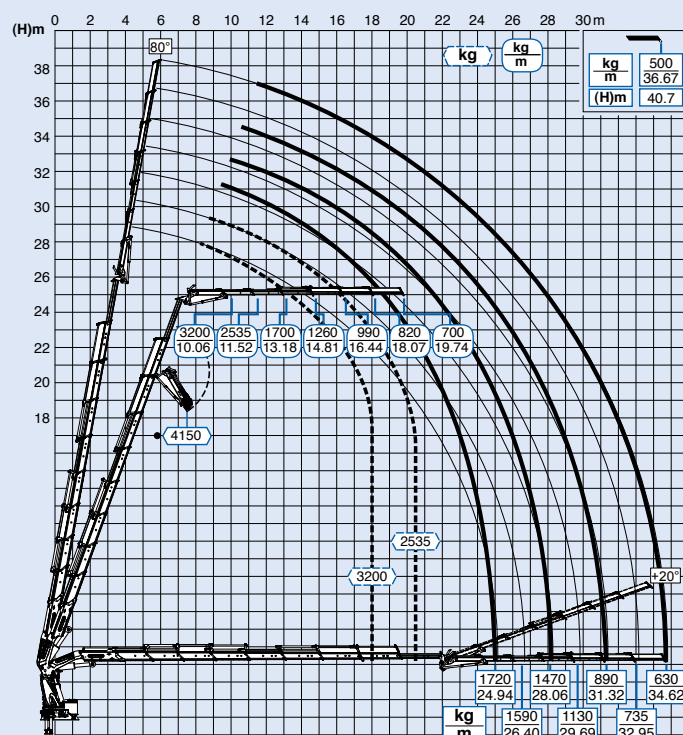
8S + JIB 6S light



8S + JIB 6S heavy duty



9S + JIB 6S



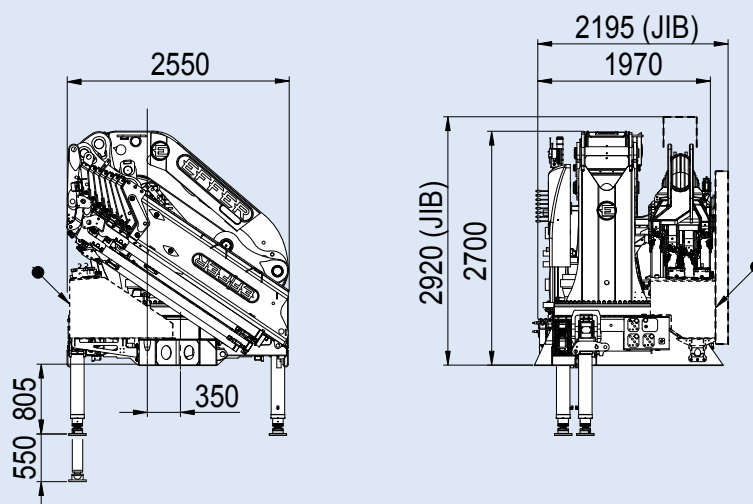
STANDARD



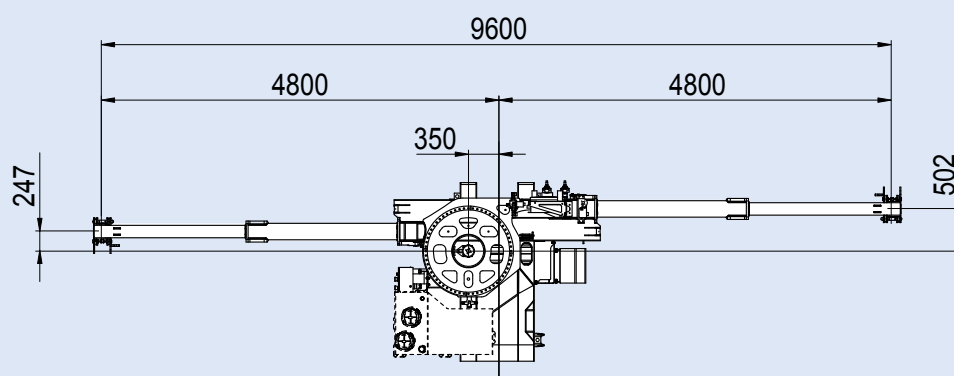
TILBEHØR



1255



[mm]



[mm]

● Størrelse på tank monteret - Fitted tank size - Abmessungen installierten behälters



» FOR MERE INFORMATION OG TEKNISK DATA - SE **EPPER PRODUKT GUIDE**

BESKRIVELSE	MÅLEENHED	4S	6S	7S	8S	9S
Maks. hydraulisk rækkevidde Max. hydraulic outreach Max. hydraulische Reichweite waagerecht	m	11,10	15,23	17,45	19,80	22,19
Maks. løftekapacitet (+20°) Max. lifting moment (+20°) Max. Hubmoment (+20°)	kgm	90.440	87.940	87.700	88.010	86.410
	kNm	887	863	860	863	847
Drejevinkel Slewing arc Schwenkbereich	[°]	kontinuerlig / endless / endlos				
Drejekapacitet - Maks. hældning Slewing Capacity - Max slope Rotationskapazität - Maximale Neigung	%	8,7				
Arbejdstryk Working pressure Betriebsdruck	bar	355				
Anbefalet oliemængde Recommended oil delivery Empfohlene Ölfördermenge	l/min	200				
Kapacitet olietank Oil tank capacity Öltankkapazität	l	360				
Vægt på standardkran (± 2%) Weight of the standard crane (± 2%) Gewicht des Standardkranes (± 2%)	kg	9.240	10.035	10.380	10.675	10.985



KRAN DESIGNET I HENHOLD TIL STANDARDER DS/EN 12999 (HC1 S1 HD5)

Konfigurationer og figurer i denne brochure er kun for illustration. For komplet information og yderligere tekniske detaljer, kontakt venligst SAWO A/S eller besøg www.sawo.dk. Ovenstående data kan ændres uden forbehold. Løftekapacitet er baseret på maksimum løftekapacitet for kranen. Køretøjets stabilitet kan kræve en reduktion i løftekapacitet.

CRANE DESIGNED ACCORDING TO STANDARDS UNI EN 12999 HC1 S1 HD5

The configurations and figures contained in the brochure are illustrative. For information on the complete offer and for more technical details, ask your Effer dealer or consult the website www.effer.com. The above data are subject to change. Lifting capacity is based on the maximum lifting power of the crane. The stability of the truck may require a reduction of lifting capacity.

KRAN ENTWICKELT GEMÄSS UNI EN 12999 S1 HC1 S1 HD5

Die in der Broschüre enthaltenen Ausstattungen und Bilder dienen als Beispiel. Um das komplette Angebot zu kennen und für weitere technischen Informationen, wenden Sie sich an Ihren Händler EFFER und besuchen Sie unsere Homepage www.effer.com. Die geschriebenen Angaben können Änderungen vorsehen. Tragkraft gemäss maximale Kranleistung. Die Stabilität des Lastwagens kann die Deklassierung erfordern.



SAWO A/S

Industrimarken 1
DK-9530 Støvring

Tlf. 7010 0766

Mail salg@sawo.dk

Web www.sawo.dk

