



1405



1405

1405 kranen kombinerer de vigtigste teknologiske EFFER opfindelser, set både fra et teknisk-strukturelt synspunkt og i forbindelse med sikkerhed, da kranen er udstyret med PROGRESS elektronisk styresystem.

HOVEDARM 15° NEGATIVT - JIB 20° NEGATIVT

Kranens hovedarme og det forskellige tilbehør, der er tilgængeligt, giver god betjening selv i miljøer med begrænset plads, og hvor jib eller krankroge skal placeres i meget høje højder.

The **1405** crane combines the main technological EFFER innovations both from a technical-structural point of view and in terms of safety, because it is equipped with the PROGRESS electronic control system.

2ND JIB AT 15° - JIB AT 20°

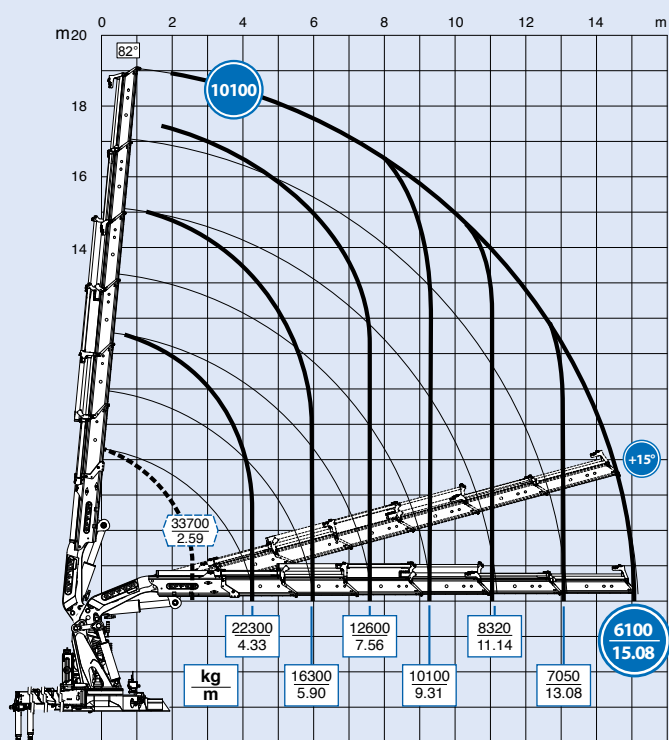
The main booms of the crane and the various joints available allow operations to be performed even in environments where the available space is limited and the jib or crane hook needs be placed at a remarkable height.

Der Kran **1405** ist die Weiterentwicklung des Produkts Effer mit dem elektronischen Kranmanagementsystem PROGRESS, welches die vollständige Kontrolle der Stabilität des Kran-LKW bei gleichzeitiger maximaler operativer Sicherheit ermöglicht. Die Zahlreichen Ausschubvarianten kombiniert mit leichten und schweren Fly-JIBs machen den Kran zu einem Arbeitsgerät, welches eine Vielzahl von Anforderungen entgegen kommt.

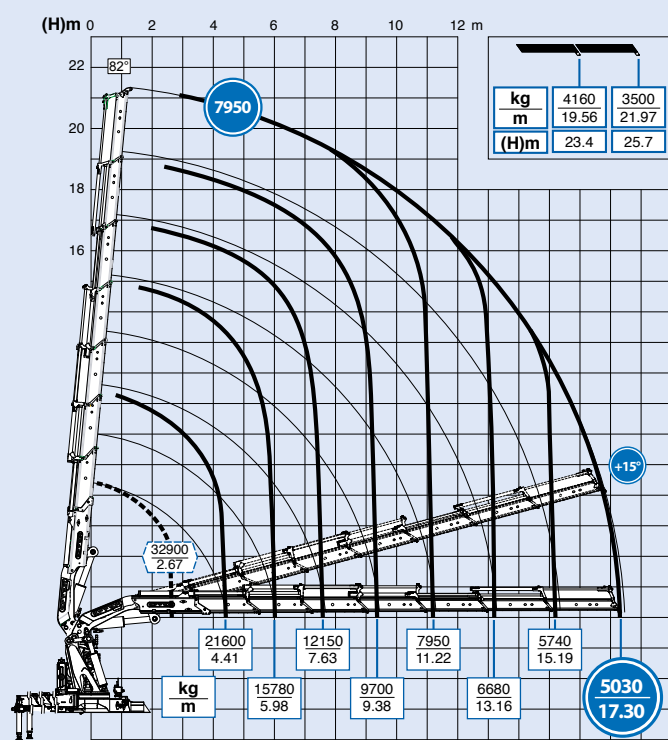
2. AUSLEGERARMVON 15° - AUSLEGERGELENK VON 20°

Die Hauptarme des Krans und die verschiedenen verfügbaren Gelenke erlauben die Ausführung von Arbeiten auch in Umgebungen, in denen der verfügbare Raum begrenzt ist und eine größere Höhe des Kran- oder Jibarmes vonnöten ist.

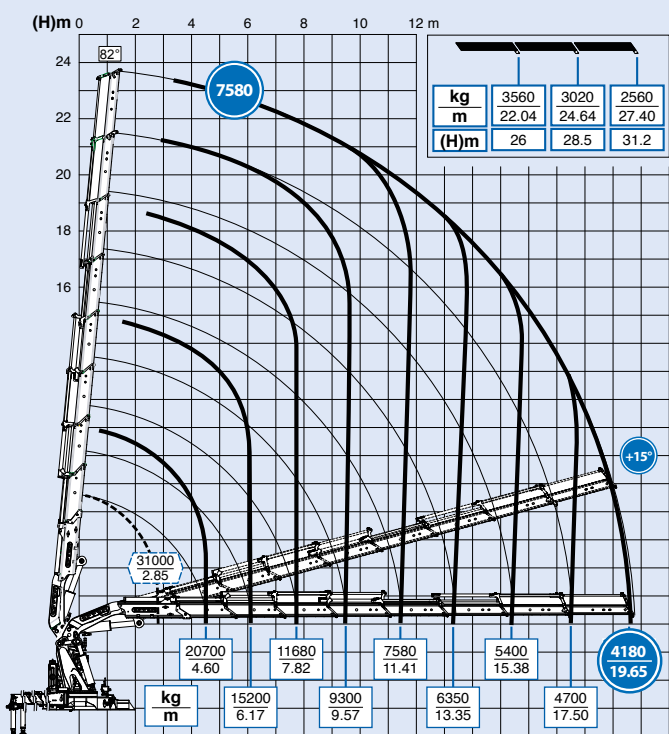
6S



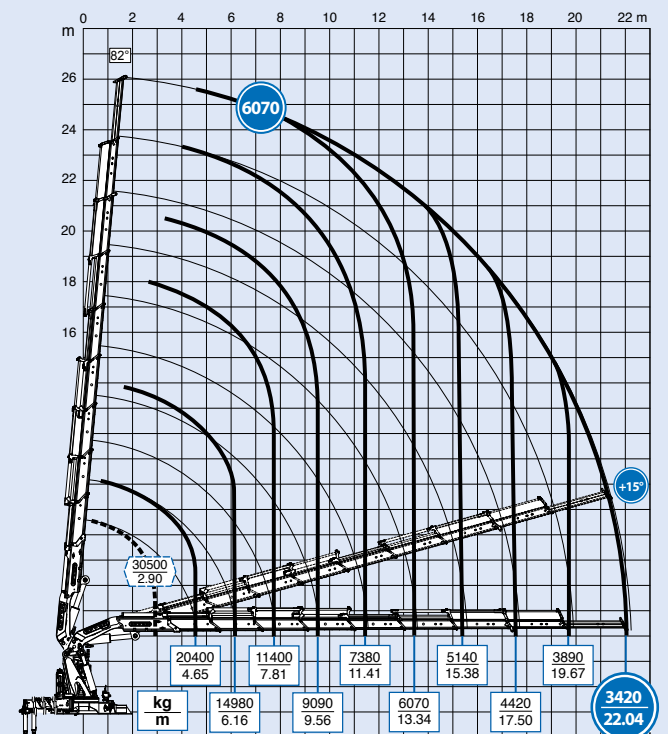
7S



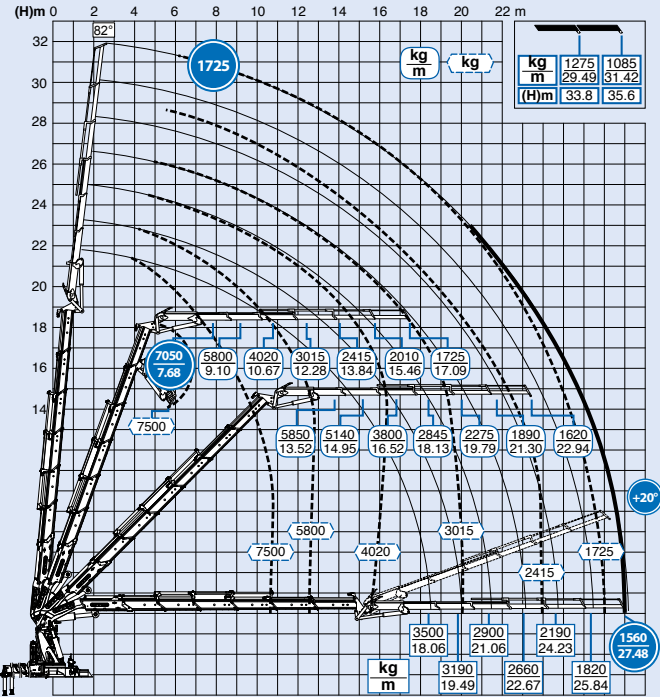
8S



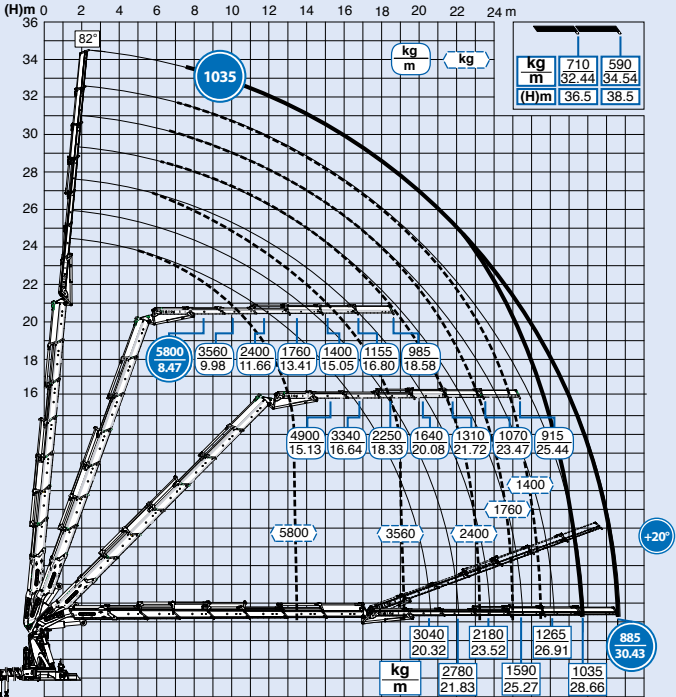
9S



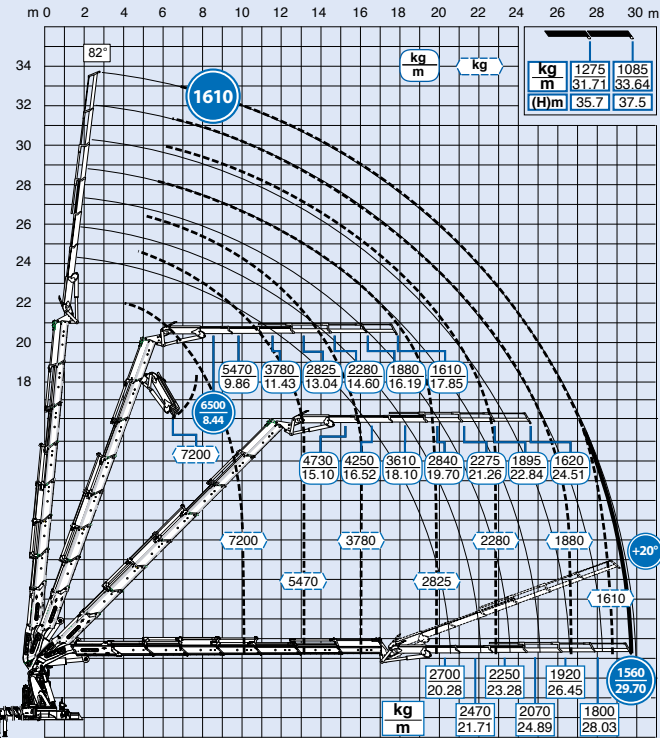
6S+JIB 6S



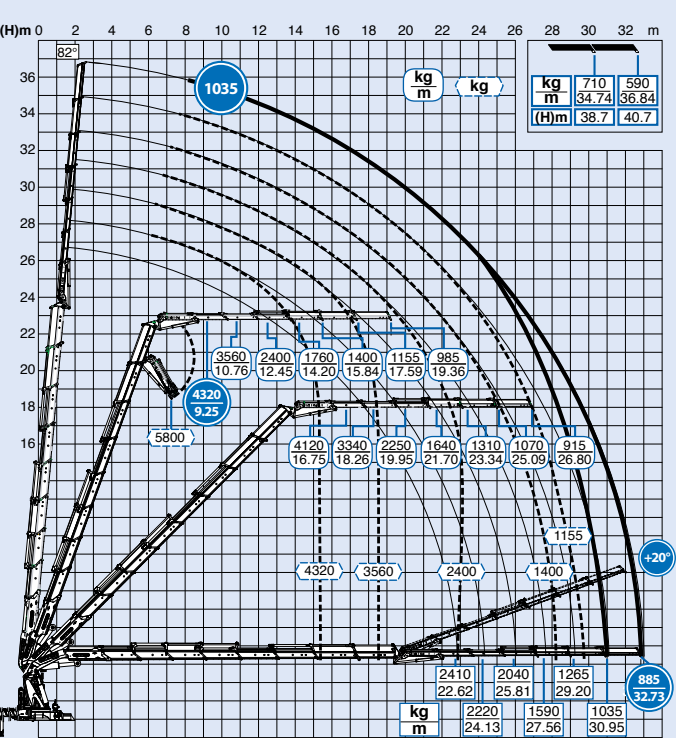
7S+JIB 6S light



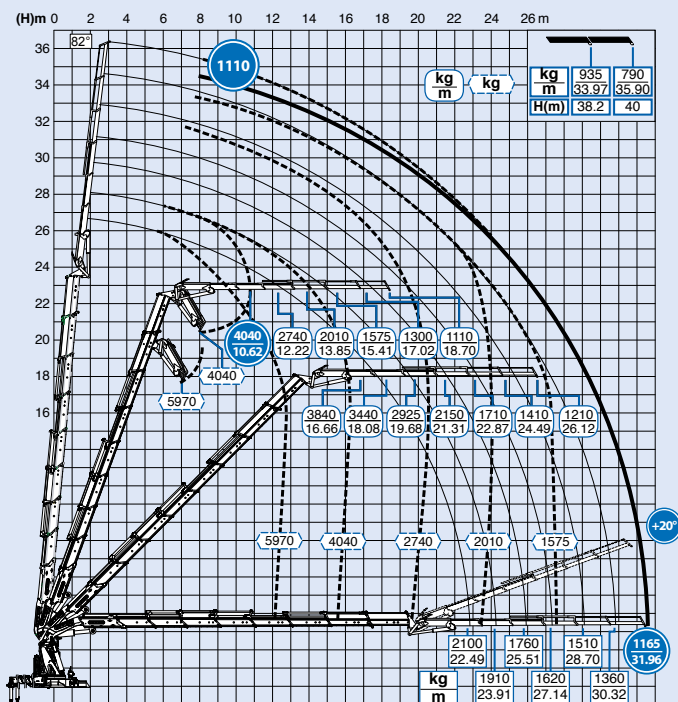
7S+JIB 6S heavy duty



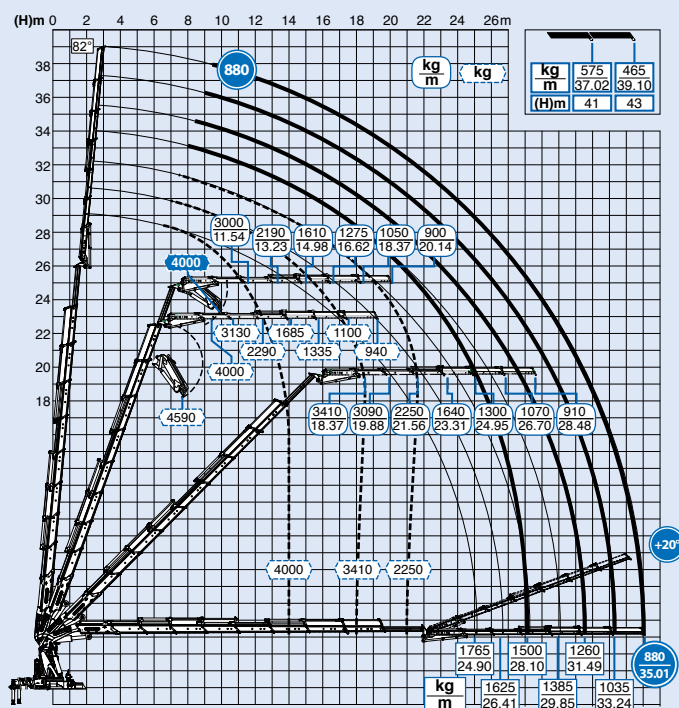
8S+JIB 6S light



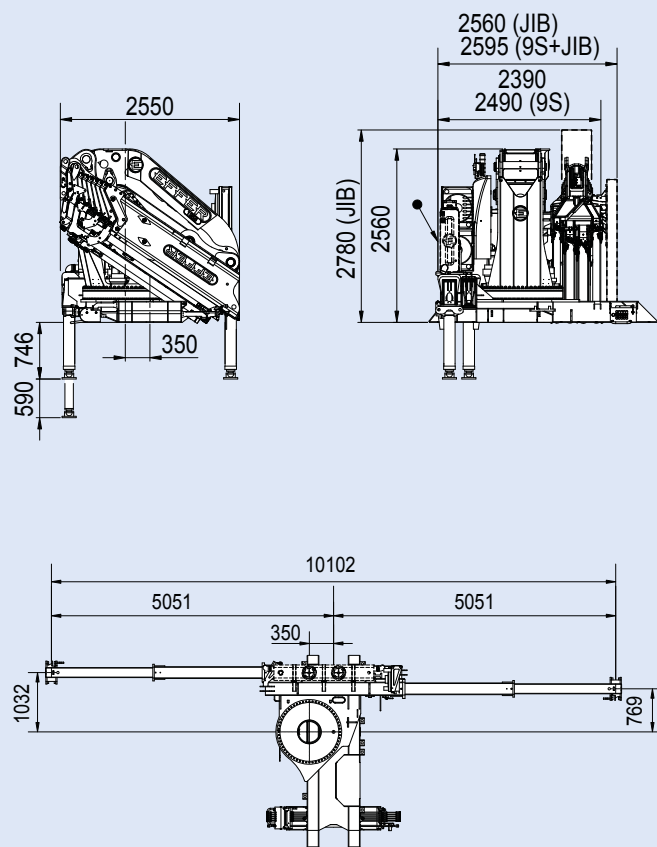
8S+JIB 6S heavy duty



9S+JIB 6S

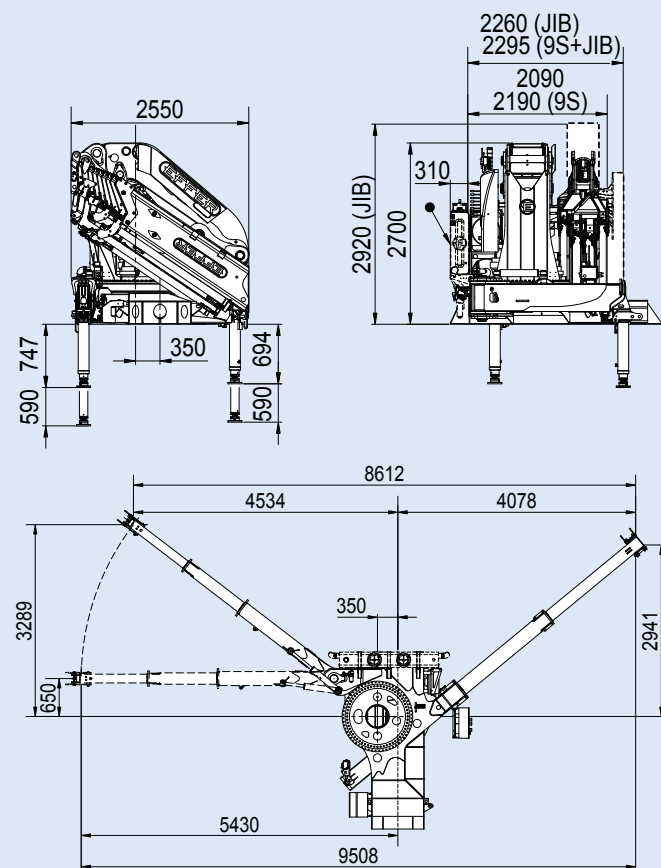


1405 STD



[mm]

1405 crostab®



[mm]



» FOR MERE INFORMATION OG TEKNISK DATA - SE **EFFER PRODUKT GUIDE**

STANDARD



TILBEHØR





BESKRIVELSE	MÅLEENHED	4S	6S	7S	8S	9S
Maks. hydraulisk rækkevidde Max. hydraulic outreach Max. hydraulische Reichweite waagerecht	m	11,10	15,23	17,45	19,80	22,19
Maks. løftekapacitet (+20°) Max. lifting moment (+20°) Max. Hubmoment (+20°)	kgm	100.000	96.600	95.190	95.135	94.775
	kNm	981	948	934	933	930
Drejevinkel Slewing arc Schwenkbereich	[°]	kontinuerlig / endless / endlos				
Drejekapacitet - Maks. hældning Slewing Capacity - Max slope Rotationskapazität - Maximale Neigung	%	8,7				
Arbejdstryk Working pressure Betriebsdruck	bar	370				
Anbefalet oliemængde Recommended oil delivery Empfohlene Ölfördermenge	l/min	200				
Kapacitet oiletank Oil tank capacity Öltankkapazität	l	360				
Vægt på standardkran (± 2%) Weight of the standard crane (± 2%) Gewicht des Standardkranes (± 2%)	kg	9.875	10.595	10.935	11.230	11.545



KRAN DESIGNET I HENHOLD TIL STANDARDER DS/EN 12999 (HC1 S1 HD5)

Konfigurationer og figurer i denne brochure er kun for illustration. For komplet information og yderligere tekniske detaljer, kontakt venligst SAWO A/S eller besøg www.sawo.dk. Ovenstående data kan ændres uden forbehold. Løftekapacitet er baseret på maksimum løftekapacitet for kranen. Køretøjets stabilitet kan kræve en reduktion i løftekapacitet.

CRANE DESIGNED ACCORDING TO STANDARDS UNI EN 12999 HC1 S1 HD5

The configurations and figures contained in the brochure are illustrative. For information on the complete offer and for more technical details, ask your Effer dealer or consult the website www.effer.com. The above data are subject to change. Lifting capacity is based on the maximum lifting power of the crane. The stability of the truck may require a reduction of lifting capacity.

KRAN ENTWICKELT GEMÄSS UNI EN 12999 S1 HC1 S1 HD5

Die in der Broschüre enthaltenen Ausstattungen und Bilder dienen als Beispiel. Um das komplette Angebot zu kennen und für weitere technischen Informationen, wenden Sie sich an Ihren Händler EFFER und besuchen Sie unsere Homepage www.effer.com. Die geschriebenen Angaben können Änderungen vorsehen. Tragkraft gemäss maximale Kranleistung. Die Stabilität des Lastwagens kann die Deklassierung erfordern.



SAWO A/S

Industrimarken 1
DK-9530 Støvring

Tlf. 7010 0766

Mail salg@sawo.dk

Web www.sawo.dk

