

BESKRIVELSE	MÅLEENHED	4S	6S	8S	9S	L8S	L9S
Maks. hydraulisk rækkevidde Max. hydraulic outreach Max. hydraulische Reichweite waagerecht	m	11,31	15,40	19,88	22,18	24,21	26,64
Maks. løftekapacitet (+20°) Max. lifting moment (+20°) Max. Hubmoment (+20°)	kgm	129230	124660	123310	121360	117150	115260
	kNm	1270	1220	1210	1190	1150	1130
Drejevinkel Slewing arc Schwenkbereich	(°)	kontinuerlig / endless / endlos					
Drejekapacitet - Maks. hældning Slewing Capacity - Max slope Rotationskapazität - Maximale Neigung	%	8,7					
Anbefalet oliemængde Recommended oil delivery Empfohlene Ölfördermenge	l/min	200					
Kapacitet oiletank Oil tank capacity Öltankkapazität	l	500					
Vægt på standardkran (± 2%) Weight of the standard crane (± 2%) Gewicht des Standardkranes (± 2%)	kg	12605	13405	14080	14575	14800	15295

# EFFER 1855

## STANDARD



## TILBEHØR



KRAN DESIGNET I HENHOLD TIL STANDARDER DS/EN 12999 (HC1 S1 HD5)  
Konfigurationer og figurer i denne brochure er kun for illustration. For komplet information og yderligere tekniske detaljer, kontakt venligst SAWO A/S eller besøg [www.sawo.dk](http://www.sawo.dk). Ovenstående data kan ændres uden forbehold. Løftekapacitet er baseret på maksimum løftekapacitet for kranen. Køretøjets stabilitet kan kræve en reduktion i løftekapacitet.

CRANE DESIGNED ACCORDING TO STANDARDS UNI EN 12999 HC1 S1 HD5  
The configurations and figures contained in the brochure are illustrative. For information on the complete offer and for more technical details, ask your Effer dealer or consult the website [www.effer.com](http://www.effer.com). The above data are subject to change. Lifting capacity is based on the maximum lifting power of the crane. The stability of the truck may require a reduction of lifting capacity.

KRAN ENTWICKELT GEMÄSS UNI EN 12999 S1 HC1 S1 HD5  
Die in der Broschüre enthaltenen Ausstattungen und Bilder dienen als Beispiel. Um das komplette Angebot zu kennen und für weitere technischen Informationen, wenden Sie sich an Ihren Händler EFFER und besuchen Sie unsere Homepage [www.effer.com](http://www.effer.com). Die geschriebenen Angaben können Änderungen vorsehen. Tragkraft gemäss maximale Kranleistung. Die Stabilität des Lastwagens kann die Deklassierung erfordern.

**SAWO®**  
SAWO A/S  
Industrimarken 1 | DK-9530 Støvring  
Tlf. 7010 0766  
[salg@sawo.dk](mailto:salg@sawo.dk) | [www.sawo.dk](http://www.sawo.dk)

**EFFER**  
Hiab Italia s.r.l.  
Via IV Novembre 12 | 40061 Minerbio (BO) Italy  
Tel. +39 051 4181211 | [effer.com](http://effer.com) | [hiab.com](http://hiab.com)  
EFFER is part of Hiab group

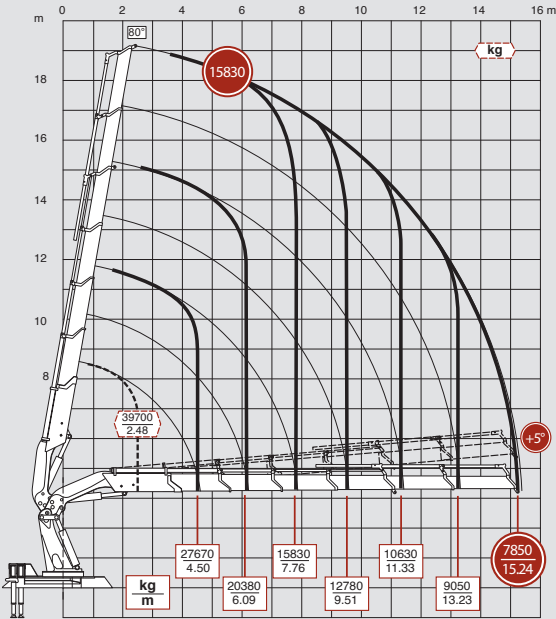


# EFFER 1855

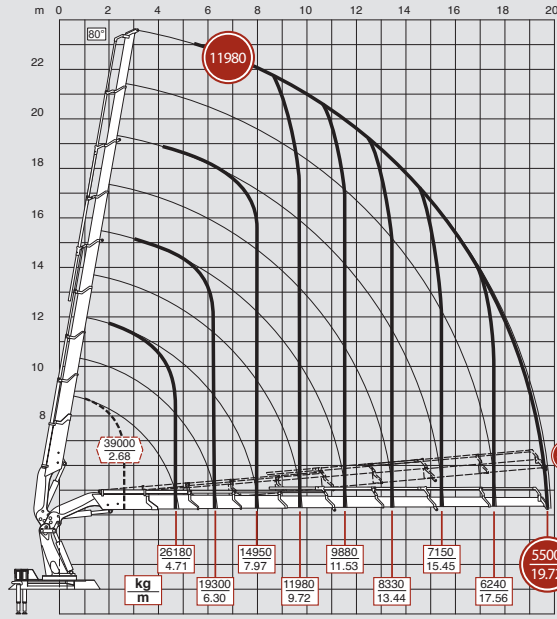




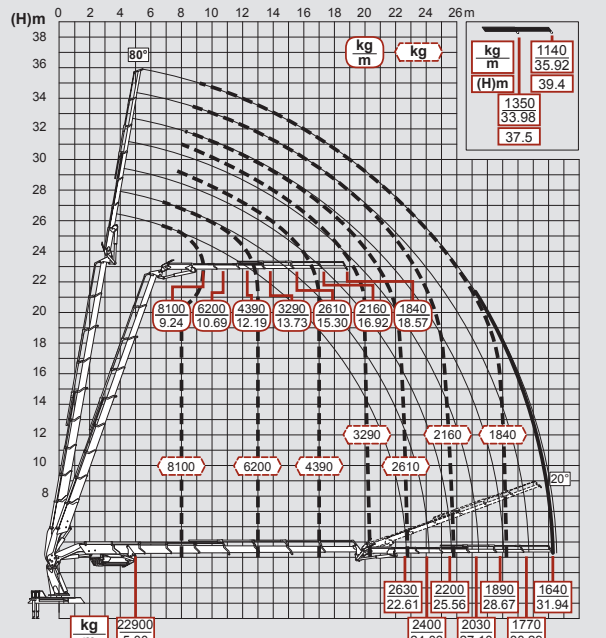
1855 - 6S



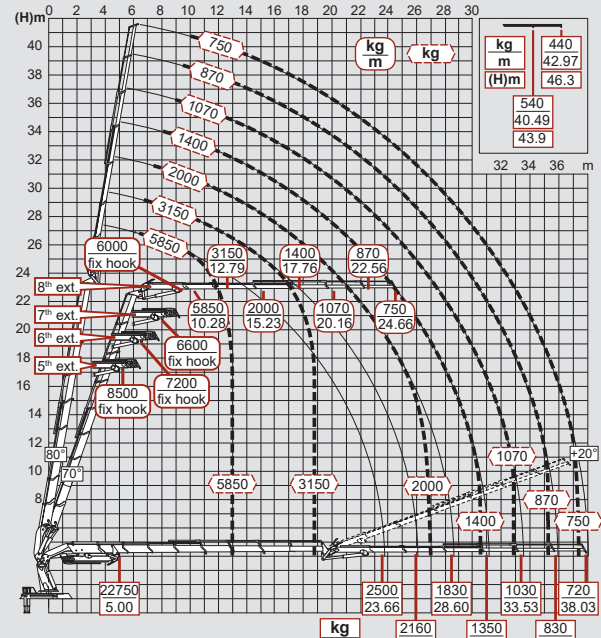
1855 - 8S



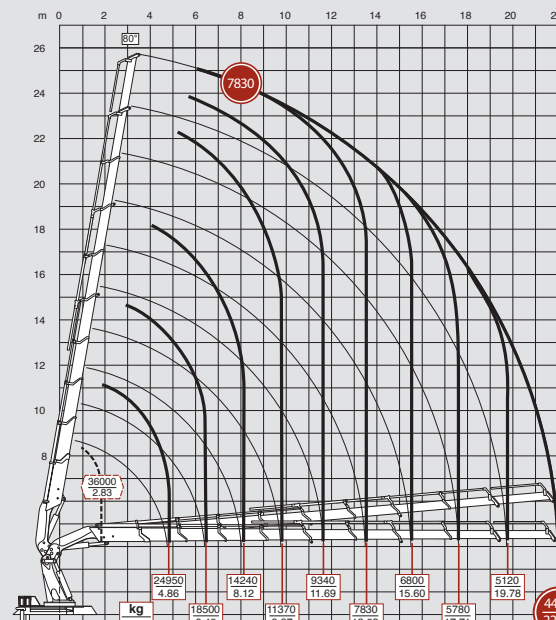
1855 - 8S + JIB 6S heavy duty



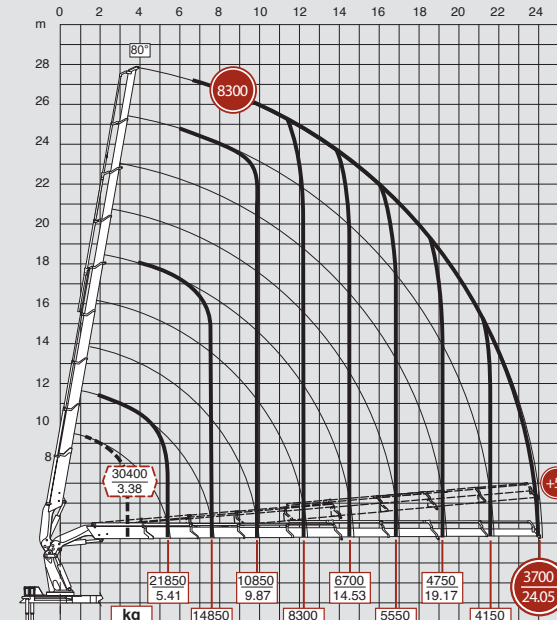
1855 - 8S + JIB XL6S



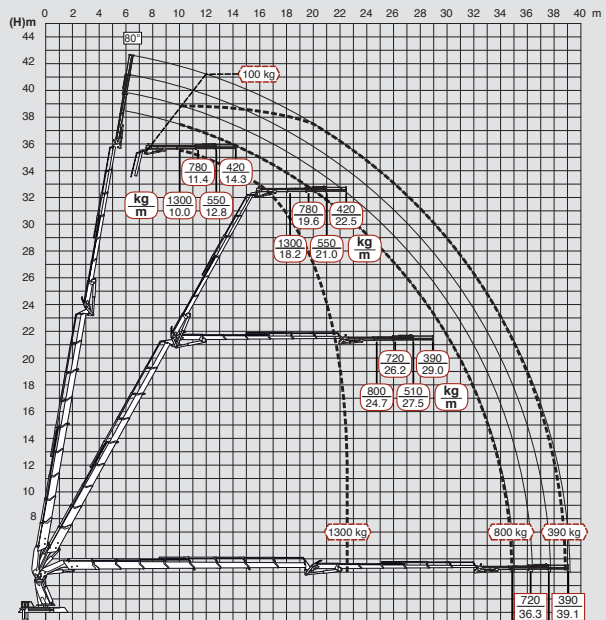
1855 - 9S



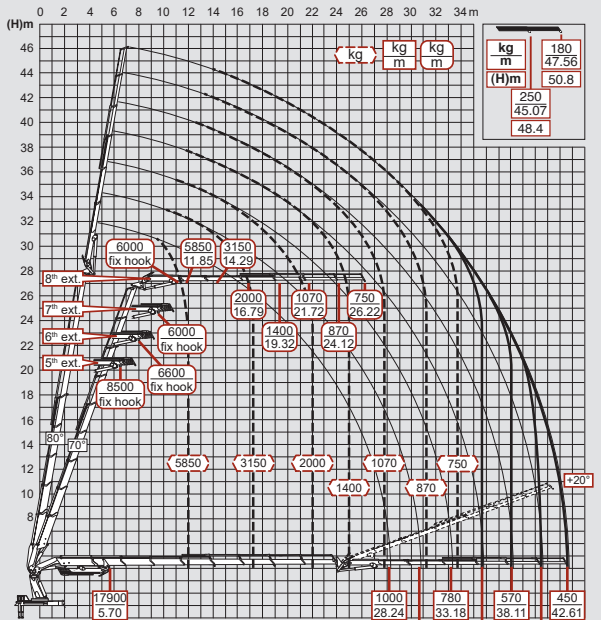
1855 - L8S



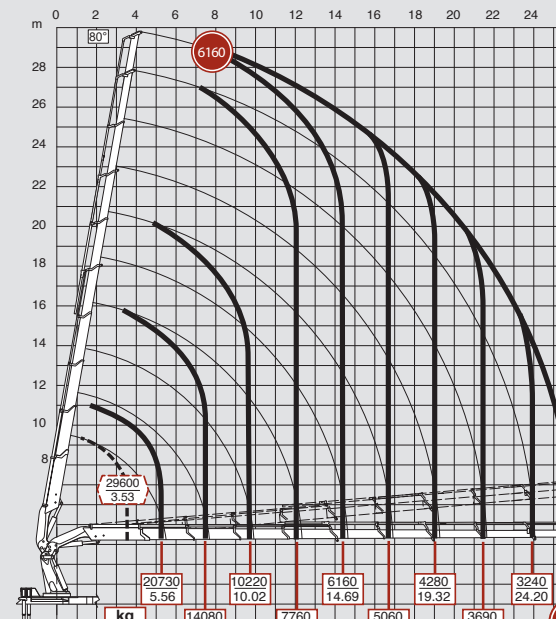
1855 - 8S + JIB 6S hd + JIB 3S



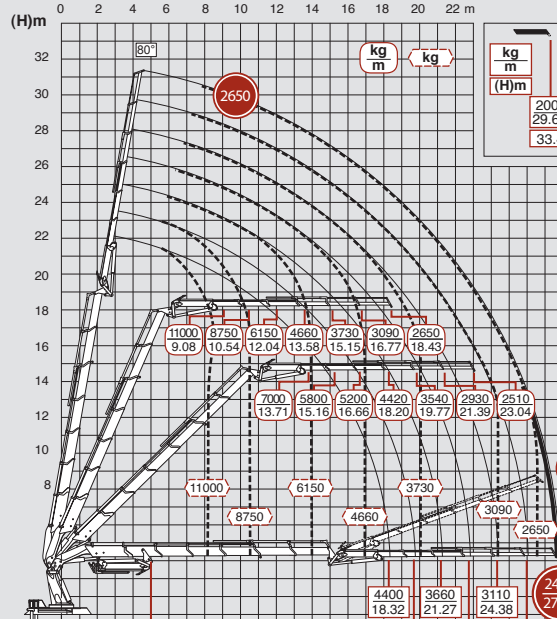
1855 - L8S + JIB XL6S



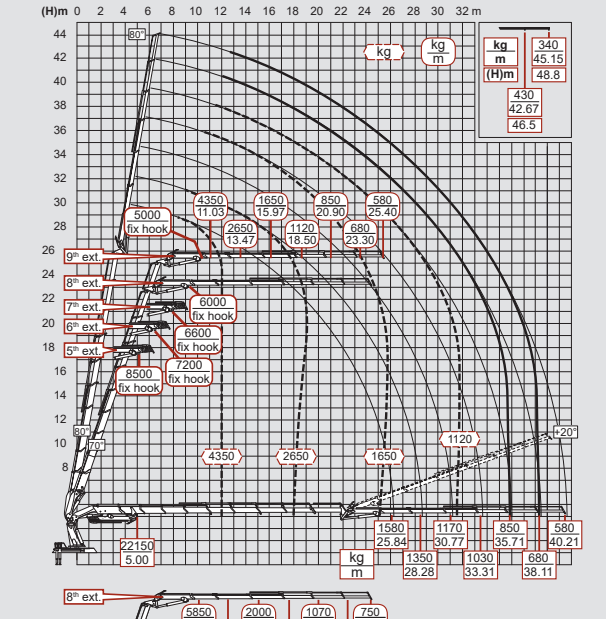
1855 - L9S



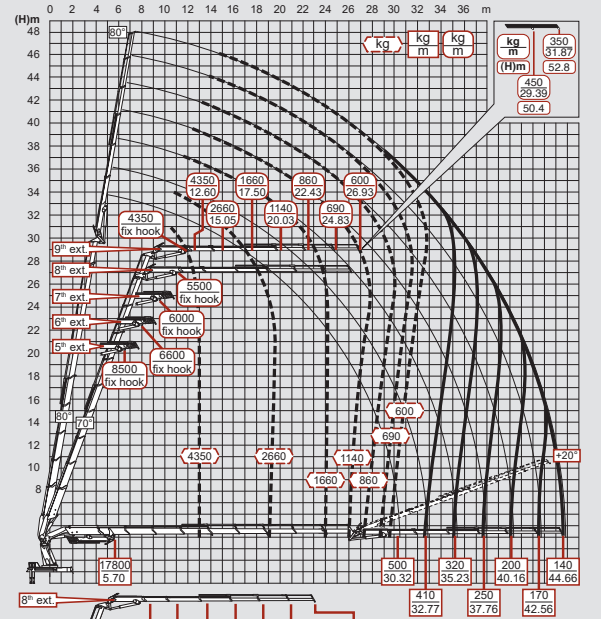
1855 - 6S + JIB 6S heavy duty



1855 - 9S + JIB XL6S



1855 L9S + JIB XL6S



1855 kranen er den ultimative kran, der kan installeres på en 32 tons lastbil, også tilgængelig i en version med lænkeled og spil. Modellen er også udstyret med PROGRESS, det mest omfattende elektroniske styresystem på kranen.

The crane 1855 is the ultimate expression of the cranes that can be installed on 32-ton trucks, also available in the version with articulation joint and winch. The model is also equipped with PROGRESS, the most comprehensive electronic management system of the crane.

Der kran 1855 auch in der Version mit Gelenk und Seilwinde das Maximum eines auf 32t-Lastwagen zu installierenden Krans. Das Modell ist außerdem mit PROGRESS ausgestattet, dem vollständigen elektronischen Steuerungssystem des Krans.