



2055





**DEN STØRSTE STYKGODSKRAN I VERDEN PÅ  
EN 32 TON TRUCK!**





## INGEN BEGRÆNSNINGER MED

# PROGRESS

**Løft maksimalt. PROGRESS 2.0** beregner automatisk maximal løftekapacitet baseret på støttebenenes aktuelle placering.



**Præstation lige på pletten.** Operatøren har altid kranens tilstand, køretøjet og lasten under kontrol.

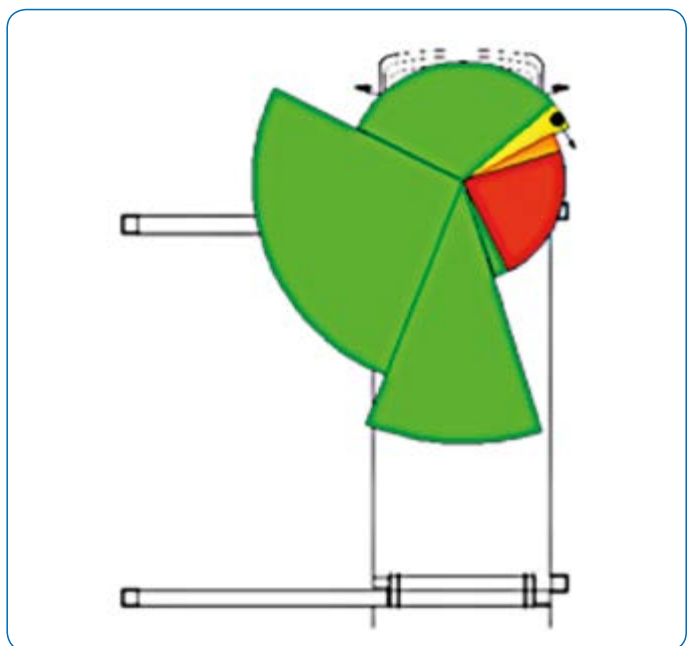


**Flyt fødderne. PROGRESS 2.0** styrer placeringen af støttebenene via fjernbetjeningen, så operatøren kan arbejde sikkert.

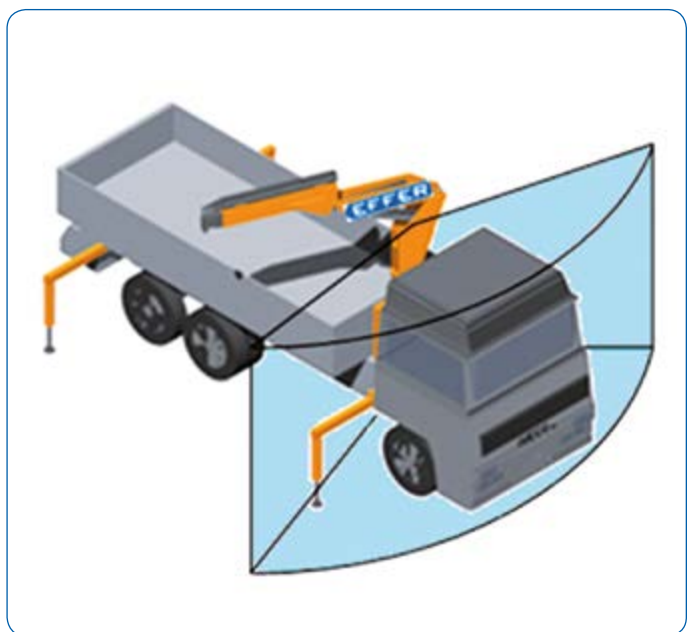




**En ny æra. PROGRESS 2.0** er det nye elektroniske styresystem, Effer har designet til deres kraner. Det giver brugeren mulighed for at udnytte kranernes kapacitet til fulde, med stor komfort og sikkerhed, selv når der udføres vanskelige operationer.

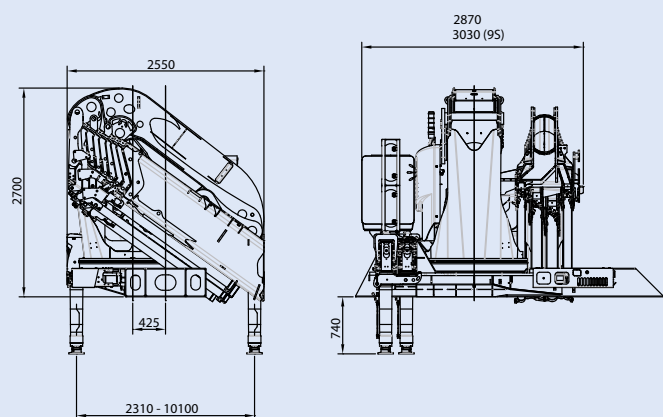


**Stillinger i luften. PROGRESS 2.0** gør det muligt fra kranens fundament, at se og overvåge kranarmenes position på fjernbetjeningens display.



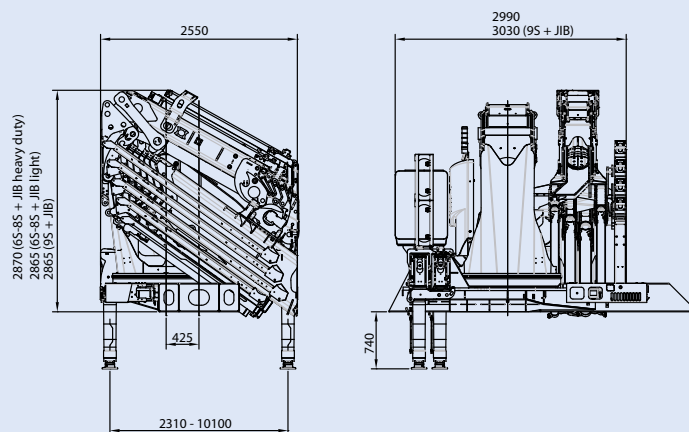
**“Virtuelt skjold” - Undgå førerhuskollision. PROGRESS 2.0** giver dig mulighed for at indstille et beskyttet arbejdsområde omkring førerhuset. I nærheden af dette område stoppes kranbevægelser automatisk for at beskytte førerhuset, og dermed minimeres utilsigtede sammenstød. Du kan også indstille et beskyttet arbejdsområde for at beskytte det bemandede arbejdsområde.

## 4S - 6S - 8S - 9S



[mm]

## 6S - 8S - 9S + JIB



[mm]

### STANDARD



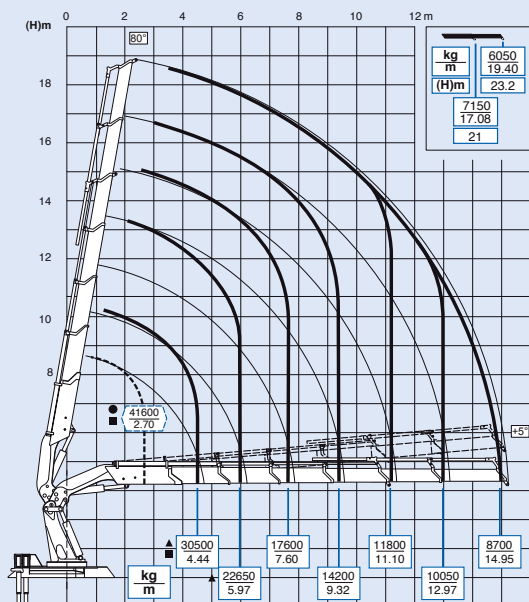
### TILBEHØR



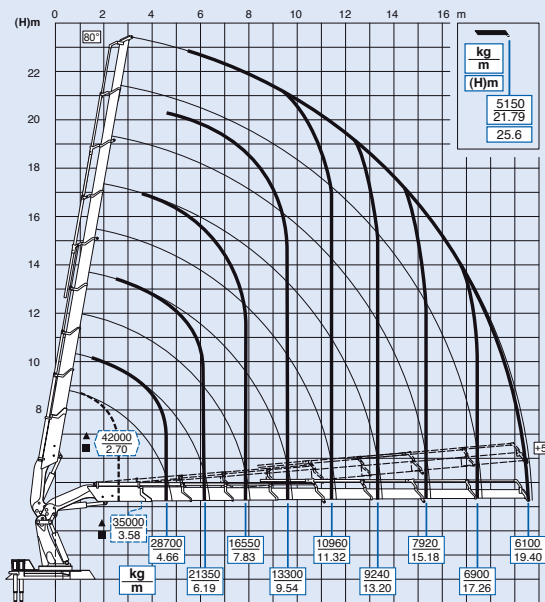
» FOR MERE INFORMATION OG TEKNISK DATA - SE **EFFER PRODUKT GUIDE**

BESKRIVELSE	MÅLEENHED	4S	6S	8S	9S
Maks. hydraulisk rækkevidde Max. hydraulic outreach Max. hydraulische Reichweite waagerecht	m	11,06	15,11	19,56	21,95
Maks. løftekapacitet (+20°) Max. lifting moment (+20°) Max. Hubmoment (+20°)	kgm	138.480	135.400	133.860	130.280
	kNm	1.360	1.330	1.315	1.280
Drejevinkel Slewing arc Schwenkbereich	(°)	kontinuerlig / endless / endlos			
Drejekapacitet - Maks. hældning Slewing Capacity - Max slope Rotationskapazität - Maximale Neigung	%	8,7			
Arbejdsdruk Working pressure Betriebsdruck	bar	350			
Anbefalet oliemængde Recommended oil delivery Empfohlene Ölfördermenge	l/min	200			
Kapacitet olietank Oil tank capacity Öltankkapazität	l	500			
Vægt på standardkran (± 2%) Weight of the standard crane (± 2%) Gewicht des Standardkranes (± 2%)	kg	12.880	13.675	14.435	14.975

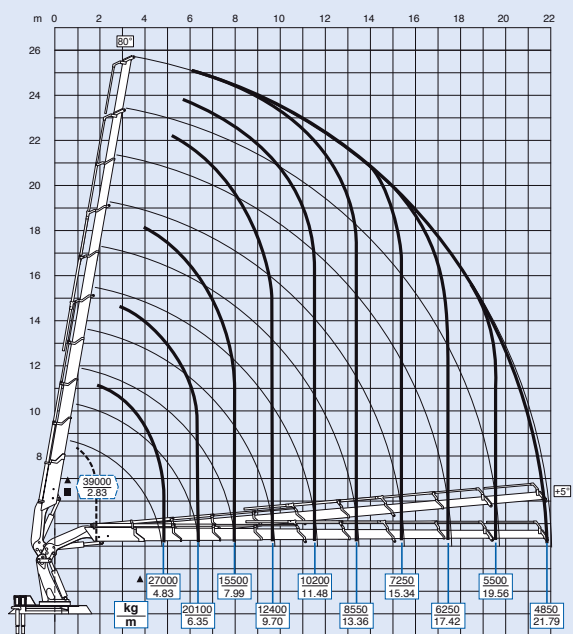
6S



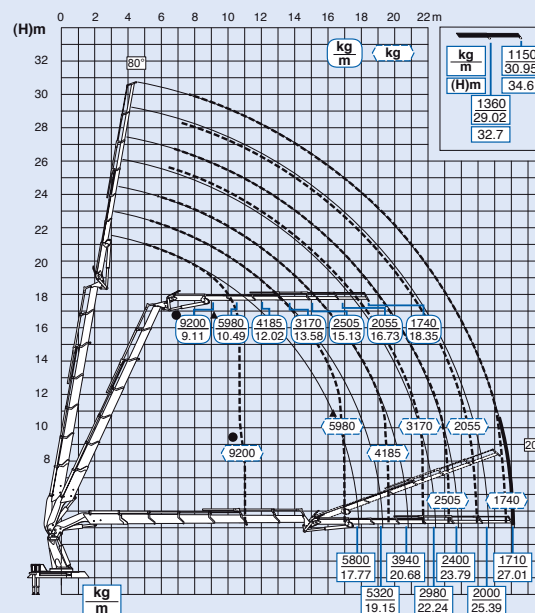
8S



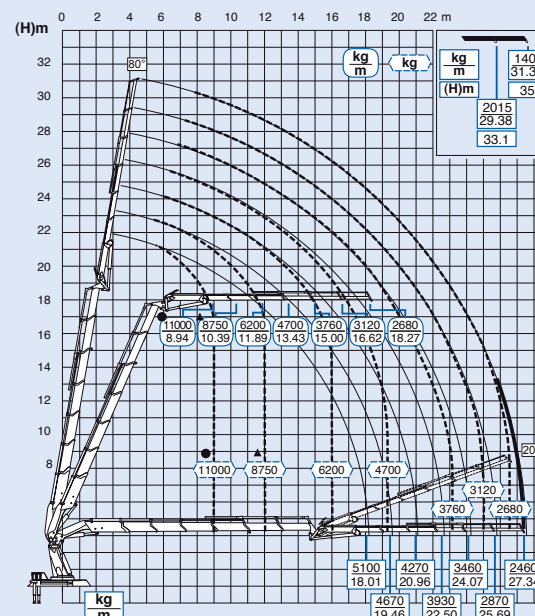
9S



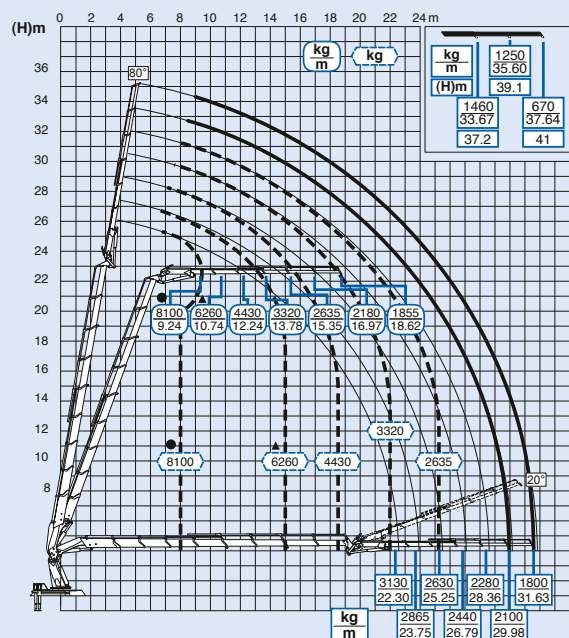
6S + JIB 6S Light



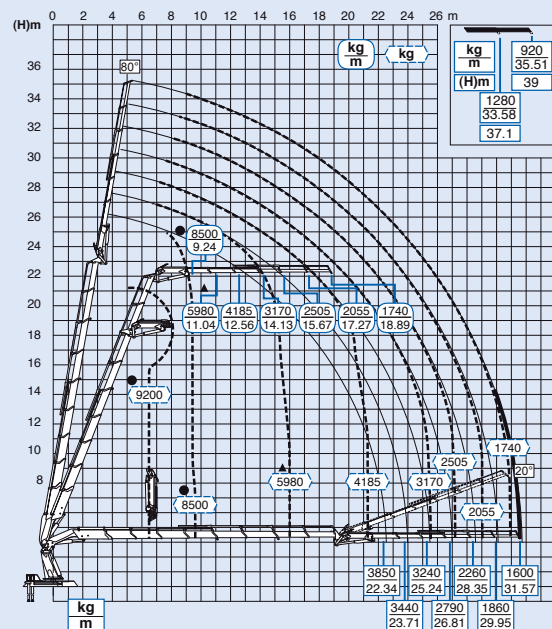
6S + JIB 6S Heavy Duty



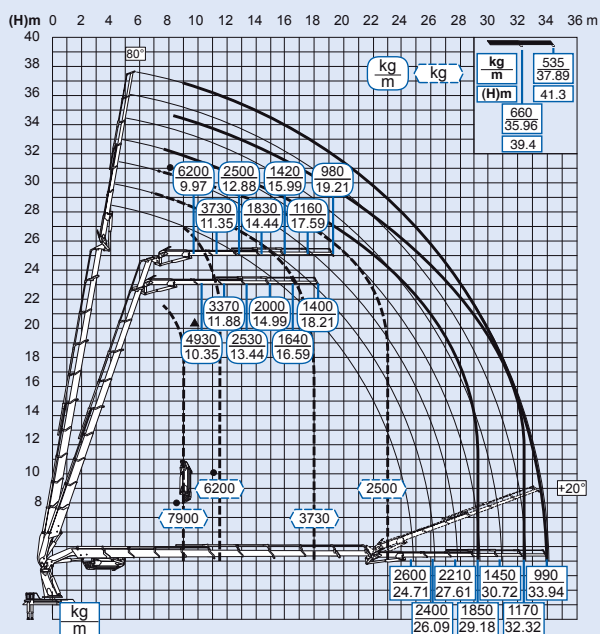
## 8S + JIB 6S Heavy Duty



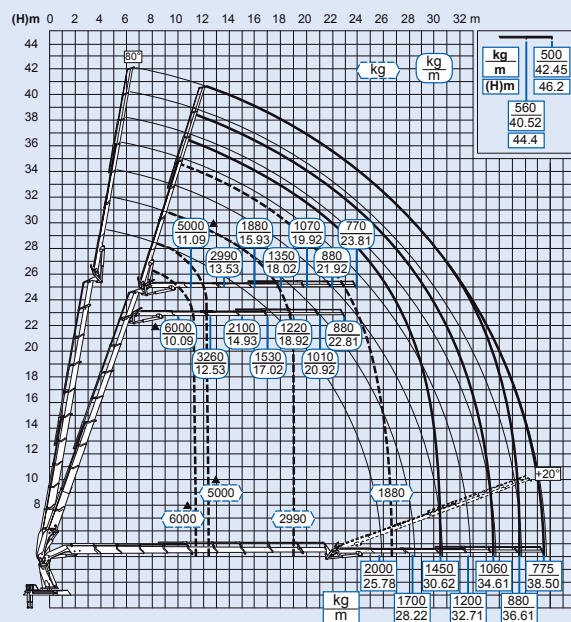
## 8S + JIB 6S Light



## 9S + JIB 6S



## 9S + JIB L6S





#### KRAN DESIGNET I HENHOLD TIL STANDARDER DS/EN 12999 (HC1 S1 HD5)

Konfigurationer og figurer i denne brochure er kun for illustration. For komplet information og yderligere tekniske detaljer, kontakt venligst SAWO A/S eller besøg [www.sawo.dk](http://www.sawo.dk). Ovenstående data kan ændres uden forbehold. Løftekapacitet er baseret på maksimum løftekapacitet for kranen. Køretøjets stabilitet kan kræve en reduktion i løftekapacitet.

#### CRANE DESIGNED ACCORDING TO STANDARDS UNI EN 12999 HC1 S1 HD5

The configurations and figures contained in the brochure are illustrative. For information on the complete offer and for more technical details, ask your Effer dealer or consult the website [www.effer.com](http://www.effer.com). The above data are subject to change. Lifting capacity is based on the maximum lifting power of the crane. The stability of the truck may require a reduction of lifting capacity.

#### KRAN ENTWICKELT GEMÄSS UNI EN 12999 S1 HC1 S1 HD5

Die in der Broschüre enthaltenen Ausstattungen und Bilder dienen als Beispiel. Um das komplette Angebot zu kennen und für weitere technischen Informationen, wenden Sie sich an Ihren Händler EFFER und besuchen Sie unsere Homepage [www.effer.com](http://www.effer.com). Die geschriebenen Angaben können Änderungen vorsehen. Tragkraft gemäss maximale Kranleistung. Die Stabilität des Lastwagens kann die Deklassierung erfordern.



#### SAWO A/S

Industrimarken 1  
DK-9530 Støvring

Tlf. 7010 0766

Mail [salg@sawo.dk](mailto:salg@sawo.dk)

Web [www.sawo.dk](http://www.sawo.dk)

