



315



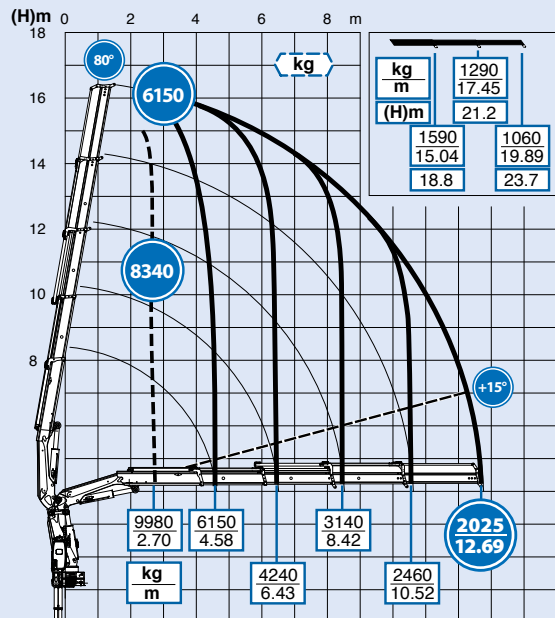
315

315 kranen opnår maksimal løftekapacitet for installationer på 2-akslede lastbiler, takket være et design der tager højde for alle detaljer i konstruktionen og brugen af materialer med stor strukturel styrke. PROGRESS elektronikken har også gjort det muligt at opnå enestående resultater med betjeningshastighed og lastkapacitet, hvilket sikrer den højest mulige sikkerhed. Kranen har jib i moderne design, med ekstraordinær rækkevidde og løftekapacitet, der er i toppen for denne kategori.

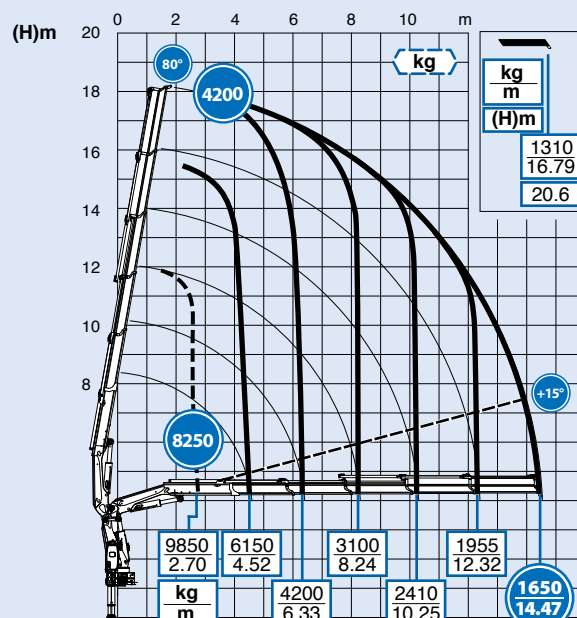
The 315 crane achieves maximum lifting performances for installations on 2-axle trucks, thanks to a design that is careful to all the details of construction and the use of materials with the highest structural strength. The PROGRESS electronics has also made it possible to reach excellent results concerning operating speeds and load handling capacity, ensuring the highest standards of operational safety. The crane has jibs of modern design with extraordinary outreach and lifting capacity, which are at the top of the category.

Kran 315 erreicht höchste Hubleistungswerte bei Installationen auf zweiachsigen Fahrzeugen, dank einer sehr sorgfältigen Projektierung aller konstruktiven Details und der Verwendung von hochresistenten strukturellen Materialien. Durch die Verwendung des Systems PROGRESS wurden ausserdem optimale operative Geschwindigkeiten, sowie höchste Sicherheitsstandards erreicht. Ergänzung finden komplett neu projektierte Zusatzgelenke, mit Reichweiten und Hubkapazitäten der obersten Kategorie.

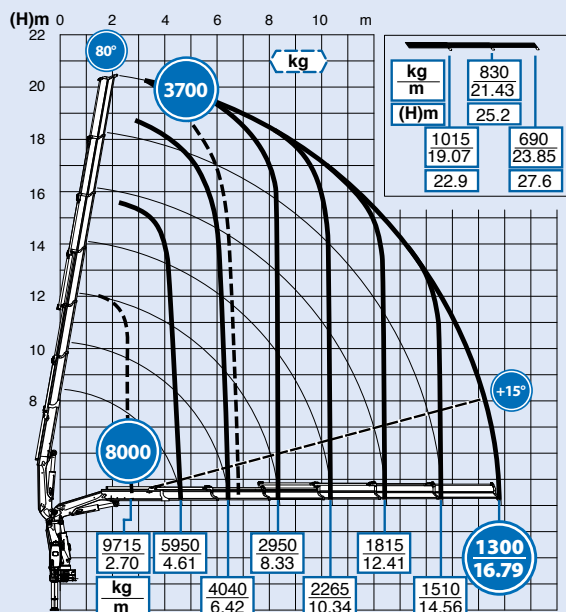
4S



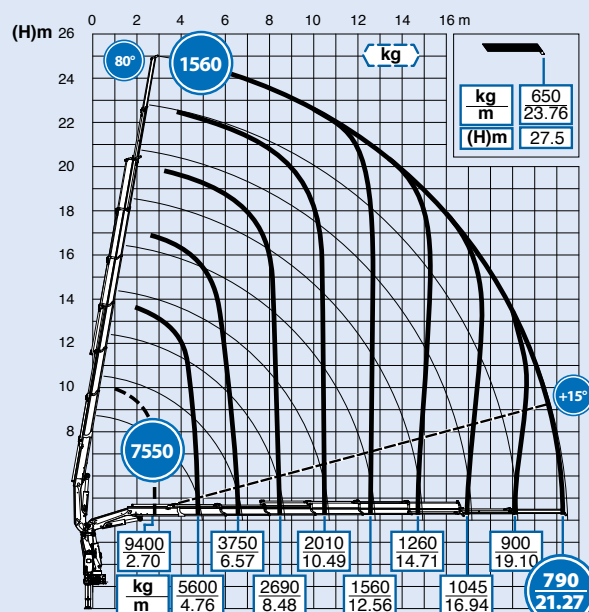
5S



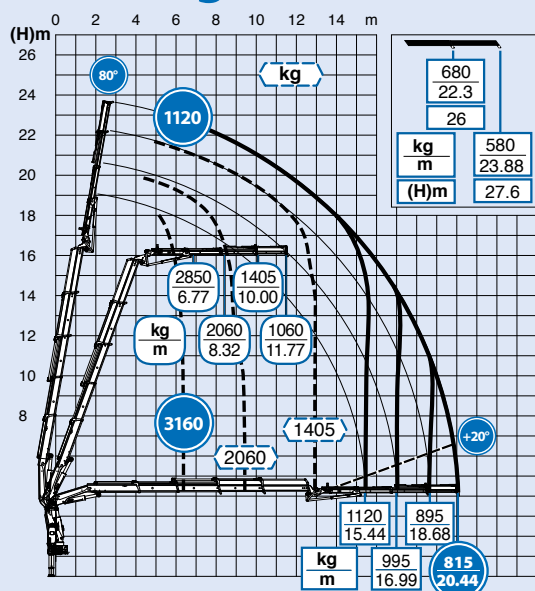
6S



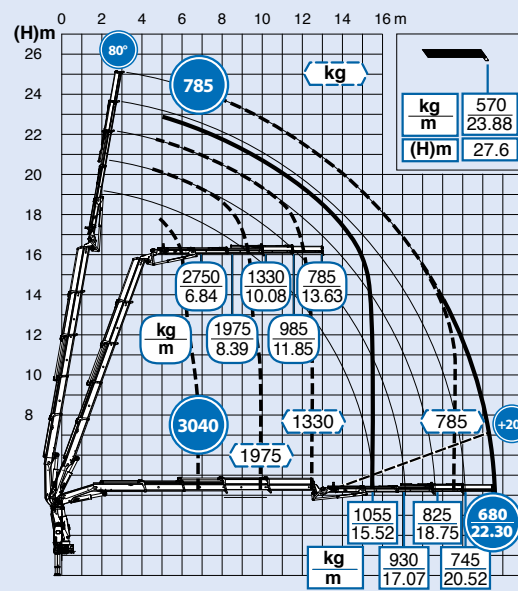
8S



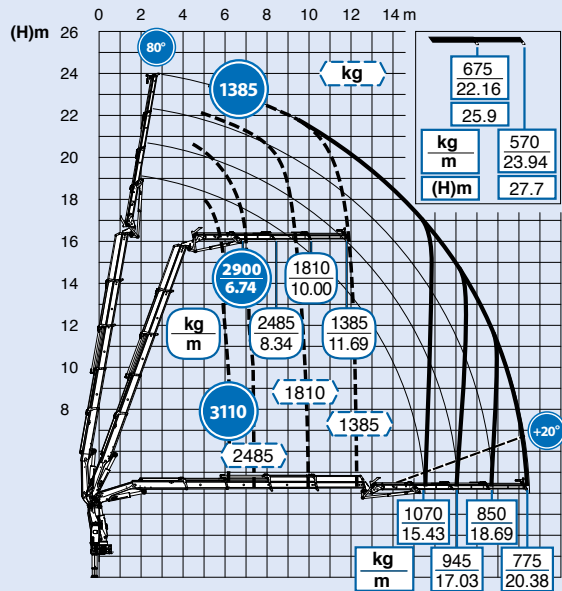
4S + JIB 3S light



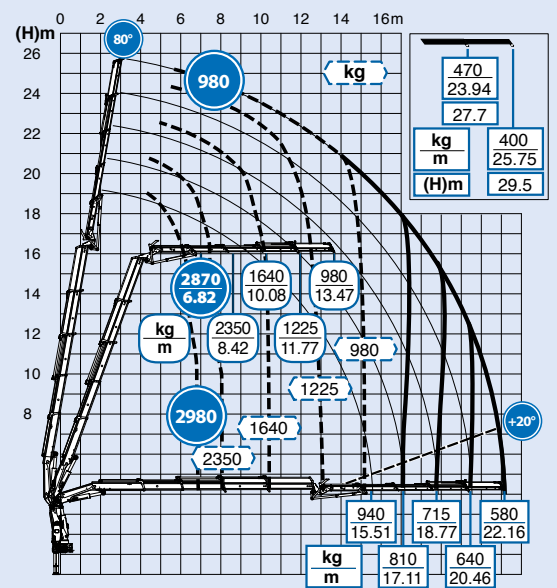
4S + JIB 4S light



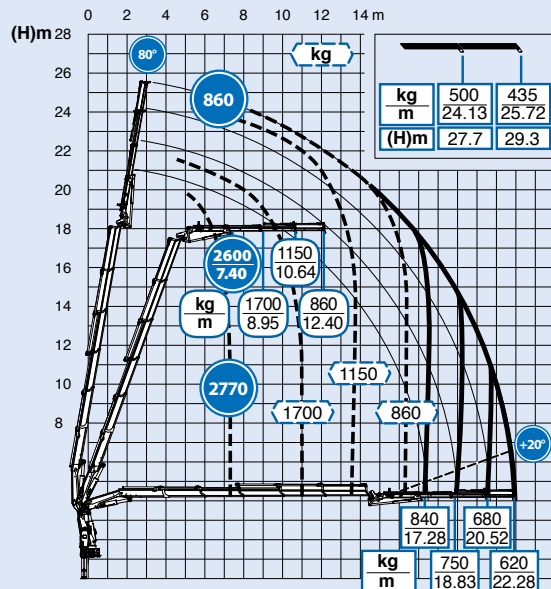
4S+JIB 3S heavy duty



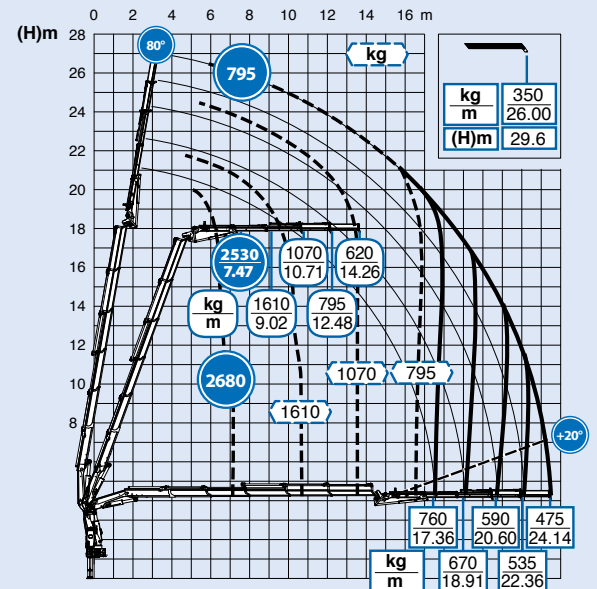
4S+JIB 4S heavy duty



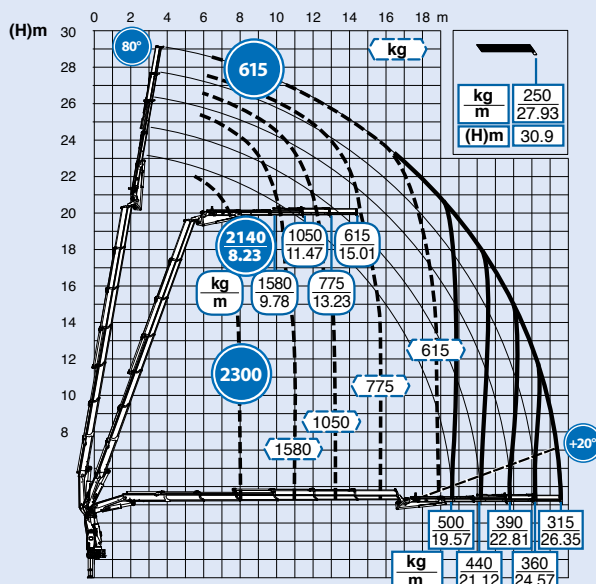
5S+JIB 3S



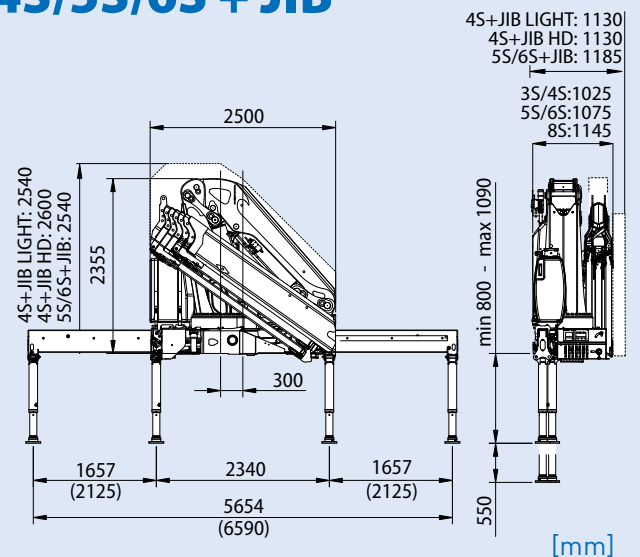
5S+JIB 4S



6S+JIB 4S



3S/4S/5S/6S/8S 4S/5S/6S + JIB



STANDARD



TILBEHØR



» FOR MERE INFORMATION OG TEKNISK DATA - SE **EFFER PRODUKT GUIDE**

BESKRIVELSE	MÅLEENHED	3S	4S	5S	6S	8S
Maks. hydraulisk rækkevidde Max. hydraulic outreach Max. hydraulische Reichweite waagerecht	m	10,58	12,84	14,62	16,94	21,42
Maks. løftekapacitet (+20°) Max. lifting moment (+20°) Max. Hubmoment (+20°)	kgm	28.965	28.185	27.805	27.440	26.685
	kNm	284	277	273	270	262
Drejevinkel Slewing arc Schwenkbereich	[°]	kontinuerlig / endless / endlos				
Drejekapacitet - Maks. hældning Slewing Capacity - Max slope Rotationskapazität - Maximale Neigung	%	8,7				
Arbejdstryk Working pressure Betriebsdruck	bar	340				
Anbefalet oliemængde Recommended oil delivery Empfohlene Ölfördermenge	l/min	100				
Kapacitet oiletank Oil tank capacity Öltankkapazität	l	160				
Vægt på standardkran (± 2%) Weight of the standard crane (± 2%) Gewicht des Standardkranes (± 2%)	kg	3.265	3.445	3.580	3.705	3.945



KRAN DESIGNET I HENHOLD TIL STANDARDER DS/EN 12999 (HC1 S1 HD5)

Konfigurationer og figurer i denne brochure er kun for illustration. For komplet information og yderligere tekniske detaljer, kontakt venligst SAWO A/S eller besøg www.sawo.dk. Ovenstående data kan ændres uden forbehold. Løftekapacitet er baseret på maksimum løftekapacitet for kranen. Køretøjets stabilitet kan kræve en reduktion i løftekapacitet.

CRANE DESIGNED ACCORDING TO STANDARDS UNI EN 12999 HC1 S1 HD5

The configurations and figures contained in the brochure are illustrative. For information on the complete offer and for more technical details, ask your Effer dealer or consult the website www.effer.com. The above data are subject to change. Lifting capacity is based on the maximum lifting power of the crane. The stability of the truck may require a reduction of lifting capacity.

KRAN ENTWICKELT GEMÄSS UNI EN 12999 S1 HC1 S1 HD5

Die in der Broschüre enthaltenen Ausstattungen und Bilder dienen als Beispiel. Um das komplette Angebot zu kennen und für weitere technischen Informationen, wenden Sie sich an Ihren Händler EFFER und besuchen Sie unsere Homepage www.effer.com. Die geschriebenen Angaben können Änderungen vorsehen. Tragkraft gemäss maximale Kranleistung. Die Stabilität des Lastwagens kann die Deklassierung erfordern.



SAWO A/S

Industrimarken 1
DK-9530 Støvring

Tlf. 7010 0766

Mail salg@sawo.dk

Web www.sawo.dk

