



525



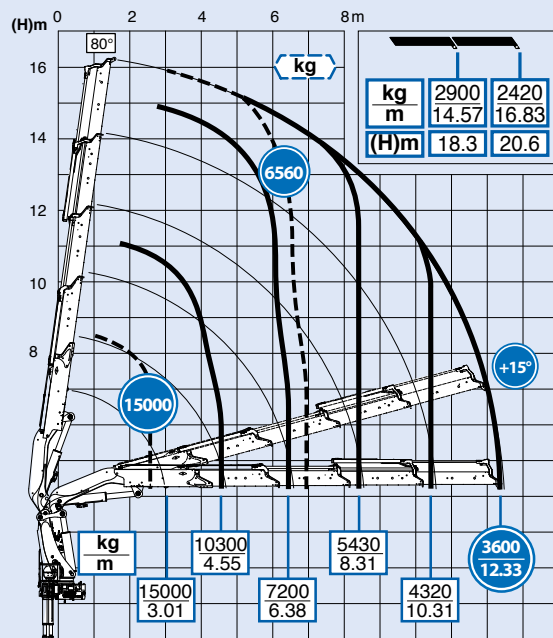
525

525 kranen kan betragtes som det ultimative udtryk for løftekapacitet/vægt forhold i hele denne kategori. Brugen af materialer med meget stor strukturel styrke, elektronikken, det avancerede designsystem og muligheden for at bruge kraftige og lette led, lader kranen opnå både høj løftekapacitet og betjeningshastighed. Introduktionen af PROGRESS styresystemet har også gjort det muligt at nå de højeste sikkerhedsstandarder.

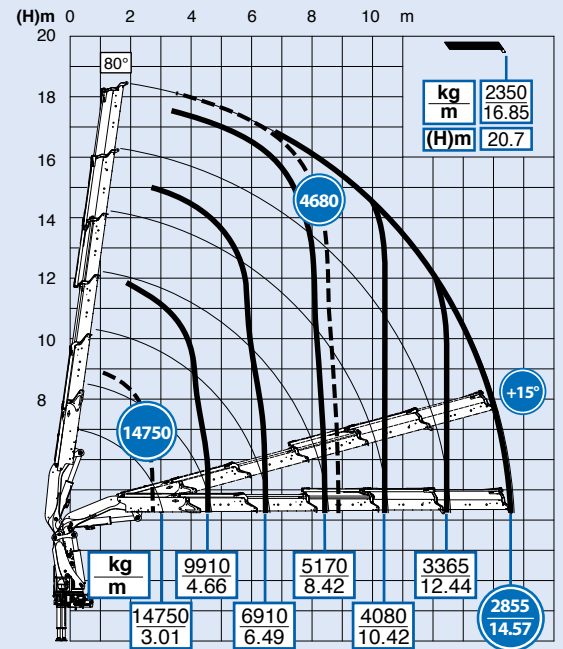
The 525 crane may be considered the ultimate expression of the lifting moment/weight ratio in the whole category. The use of materials with very high structural strength, the electronics, the advanced design systems and the possibility to use powerful and light joints, allow the crane to achieve the dual concept of lifting capacity and operating speed. The introduction of the PROGRESS electronic system has also made it possible to reach the highest safety standards.

Kran 525 kann ohne weiters als das beste Verhältnis zwischen Hubmoment / Eigengewicht dieser Kranklasse bezeichnet werden. Die Verwendung von hochresistentem strukturellen Material, von innovativer Elektronik, von neuesten Entwicklungsmethoden und -instrumenten, und die Verwendung von leistungsstarken aber leichten Zusatzgelenken, ermöglichen bei diesem Kran ein ausserordentliches Verhältnis von Hubkraft und operativer Geschwindigkeit. Durch die Verwendung des Systems PROGRESS wurden bei diesem Modell ausserdem die höchsten heute möglichen Sicherheitsstandards erreicht.

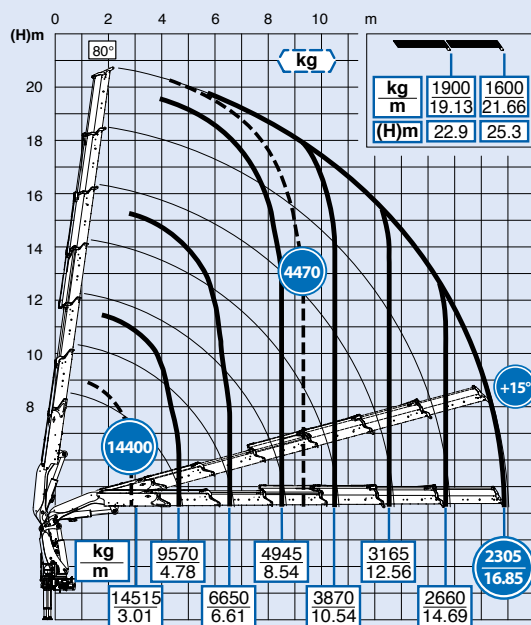
4S



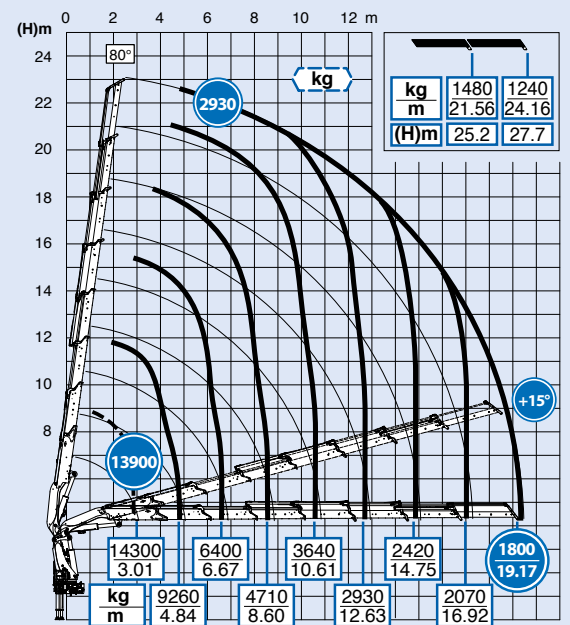
5S



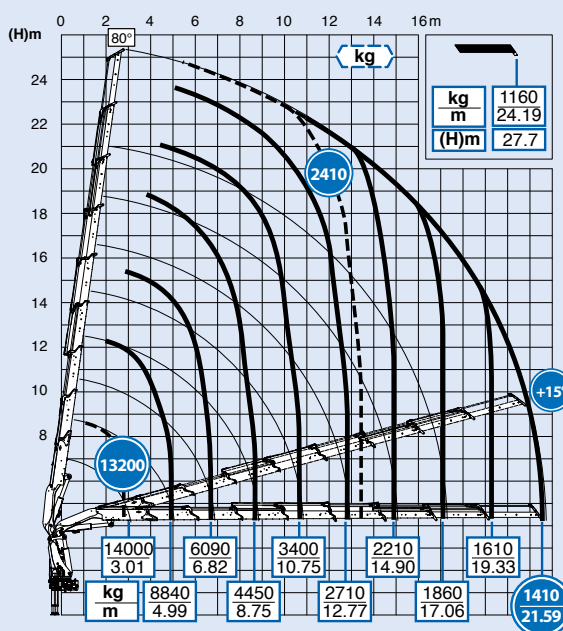
6S



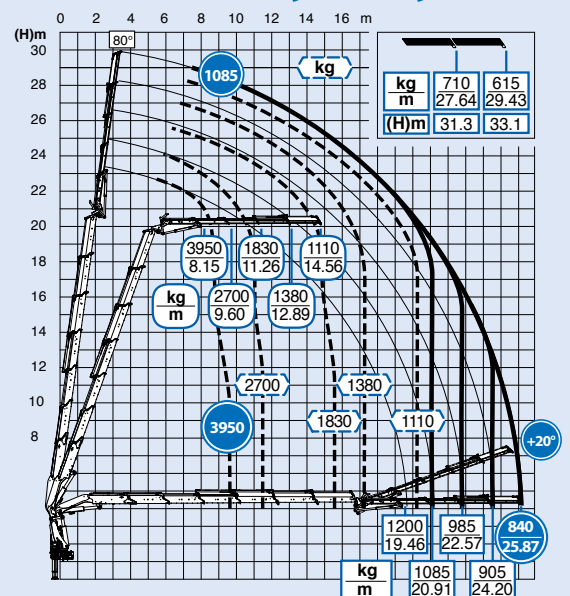
7S



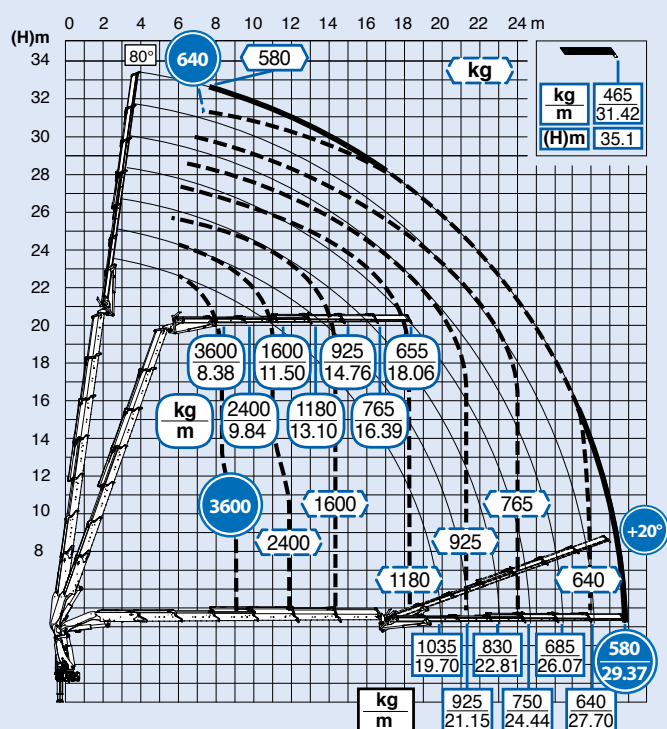
8S



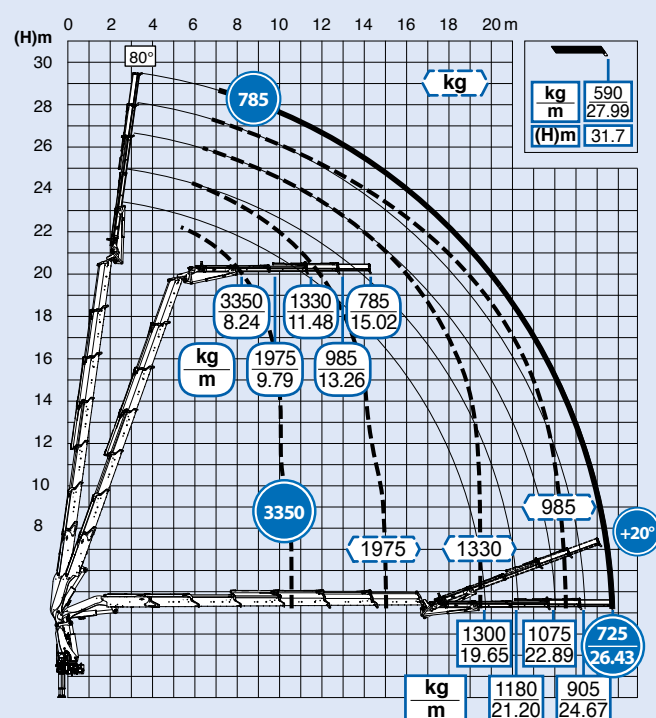
6S + JIB 4S heavy duty



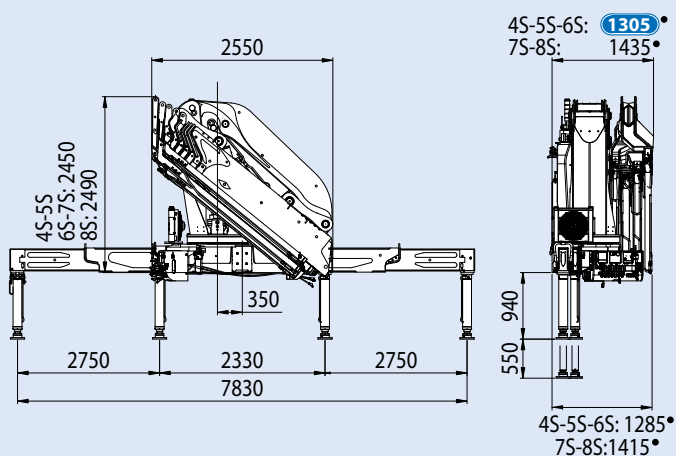
6S + JIB 6S heavy duty



6S + JIB 4S light

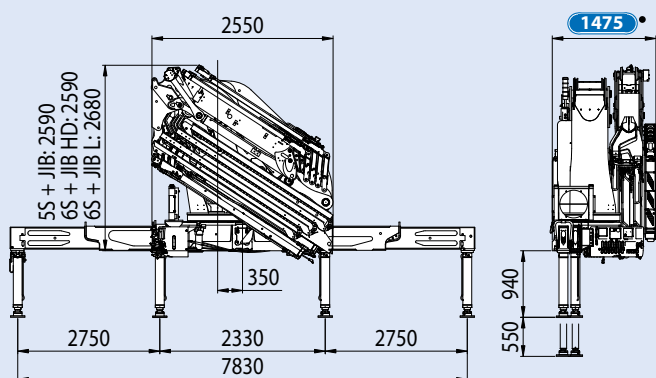


4S/5S/6S/7S/8S



[mm]

5S + JIB 6S + JIB light/ heavy duty



[mm]

STANDARD



TILBEHØR



» FOR MERE INFORMATION OG TEKNISK DATA - SE **EFFER PRODUKT GUIDE**

| BESKRIVELSE | MÅLEENHED | 4S | 5S | 6S | 7S | 8S |
|--|-----------|---------------------------------|--------|--------|--------|--------|
| Maks. hydraulisk rækkevidde Max. hydraulic outreach Max. hydraulische Reichweite waagerecht | m | 12,48 | 14,72 | 17,00 | 19,32 | 21,74 |
| Maks. løftekapacitet (+20°) Max. lifting moment (+20°) Max. Hubmoment (+20°) | kgm | 46.845 | 46.170 | 45.480 | 44.850 | 44.085 |
| | kNm | 460 | 453 | 446 | 440 | 433 |
| Drejevinkel Slewing arc Schwenkbereich | [°] | kontinuerlig / endless / endlos | | | | |
| Drejekapacitet - Maks. hældning Slewing Capacity - Max slope Rotationskapazität - Maximale Neigung | % | 8,7 | | | | |
| Arbejdstryk Working pressure Betriebsdruck | bar | 380 | | | | |
| Anbefalet oliemængde Recommended oil delivery Empfohlene Ölfördermenge | l/min | 100 | | | | |
| Kapacitet oiletank Oil tank capacity Öltankkapazität | l | 200 | | | | |
| Vægt på standardkran (± 2%) Weight of the standard crane (± 2%) Gewicht des Standardkranes (± 2%) | kg | 5.080 | 5.270 | 5.475 | 5.675 | 5.885 |



KRAN DESIGNET I HENHOLD TIL STANDARDER DS/EN 12999 (HC1 S1 HD5)

Konfigurationer og figurer i denne brochure er kun for illustration. For komplet information og yderligere tekniske detaljer, kontakt venligst SAWO A/S eller besøg www.sawo.dk. Ovenstående data kan ændres uden forbehold. Løftekapacitet er baseret på maksimum løftekapacitet for kranen. Køretøjets stabilitet kan kræve en reduktion i løftekapacitet.

CRANE DESIGNED ACCORDING TO STANDARDS UNI EN 12999 HC1 S1 HD5

The configurations and figures contained in the brochure are illustrative. For information on the complete offer and for more technical details, ask your Effer dealer or consult the website www.effer.com. The above data are subject to change. Lifting capacity is based on the maximum lifting power of the crane. The stability of the truck may require a reduction of lifting capacity.

KRAN ENTWICKELT GEMÄSS UNI EN 12999 S1 HC1 S1 HD5

Die in der Broschüre enthaltenen Ausstattungen und Bilder dienen als Beispiel. Um das komplette Angebot zu kennen und für weitere technischen Informationen, wenden Sie sich an Ihren Händler EFFER und besuchen Sie unsere Homepage www.effer.com. Die geschriebenen Angaben können Änderungen vorsehen. Tragkraft gemäss maximale Kranleistung. Die Stabilität des Lastwagens kann die Deklassierung erfordern.



SAWO A/S

Industrimarken 1
DK-9530 Støvring

Tlf. 7010 0766

Mail salg@sawo.dk

Web www.sawo.dk

