





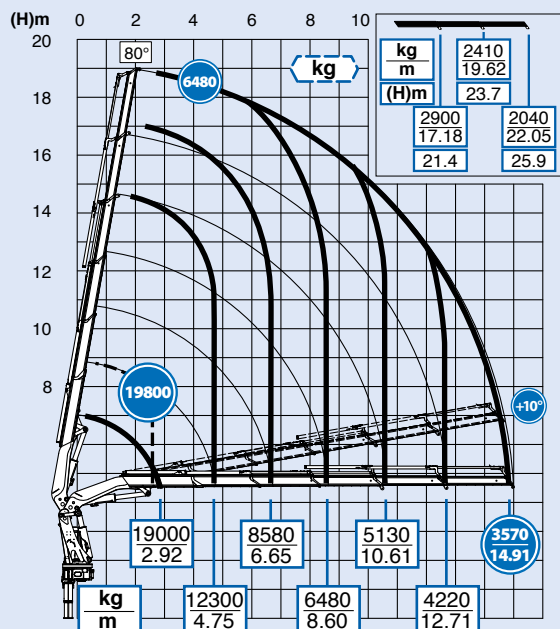
**685**

685 kranen er den ultimative udvikling indenfor medium/store lastbilkraner til montering på 26 tons lastbiler. En grundig designoptimering på alle komponenter gør det muligt at opnå fantastiske løfteegenskaber, sammen med en meget lav vægt. Introduktionen af PROGRESS styresystemet har også gjort det muligt at nå disse resultater.

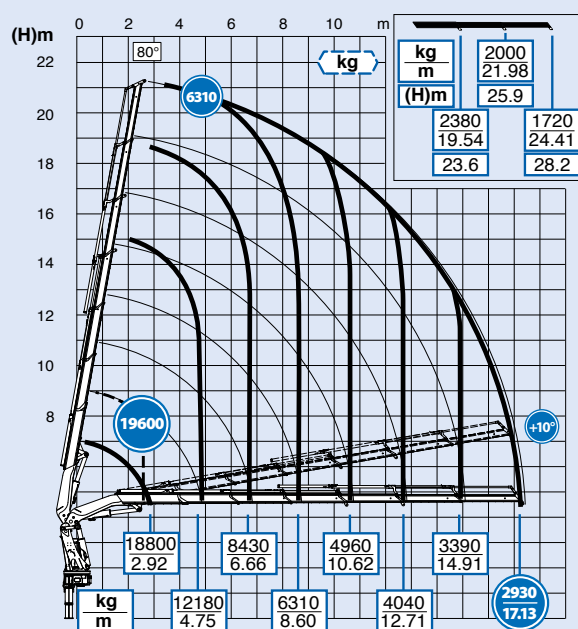
The 685 crane is the ultimate evolution of the medium – large truck cranes mountable on 26 ton trucks. A careful design optimisation of all components makes it possible to get excellent lifting performances, together with an extremely low weight. The introduction of the PROGRESS electronic control system has also made it possible to reach these results.

Kran 685 stellt die maximale Evolution im Segment der mittel-großen Ladekrane für Fahrzeuge bis 26 T zulässiges Gesamtgewicht dar. Eine sorgfältige Projektierung aller Komponenten hat es ermöglicht, ausgezeichnete Hubwerte zu erreichen, kombiniert mit einem sehr geringen Eigengewicht. Durch die Anwendung der PROGRESS Steuerung konnten diese Ergebnisse weiter optimiert werden.

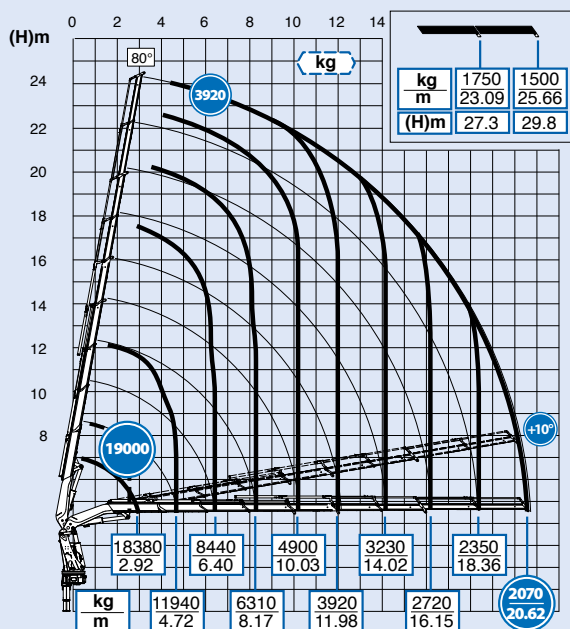
# 5S



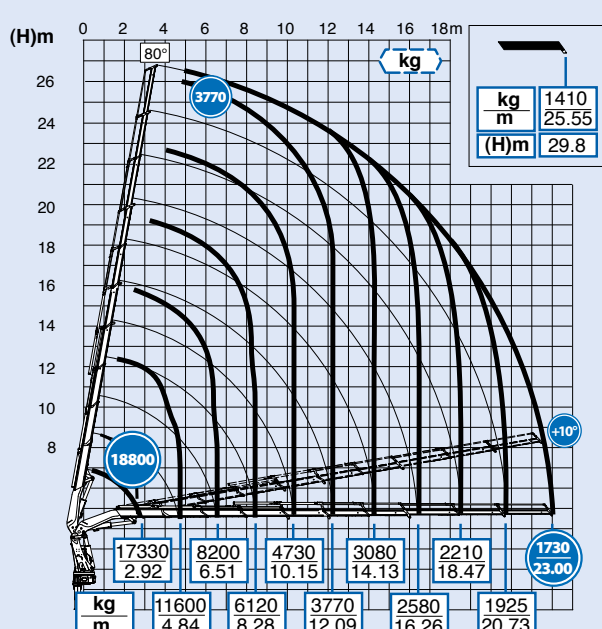
# 6S



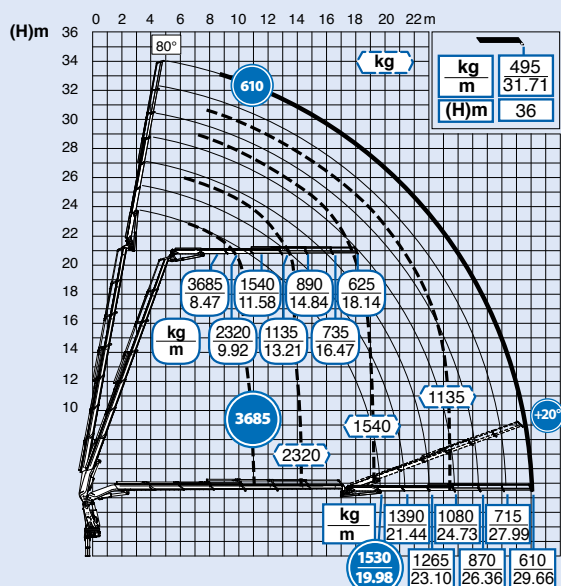
# 8S



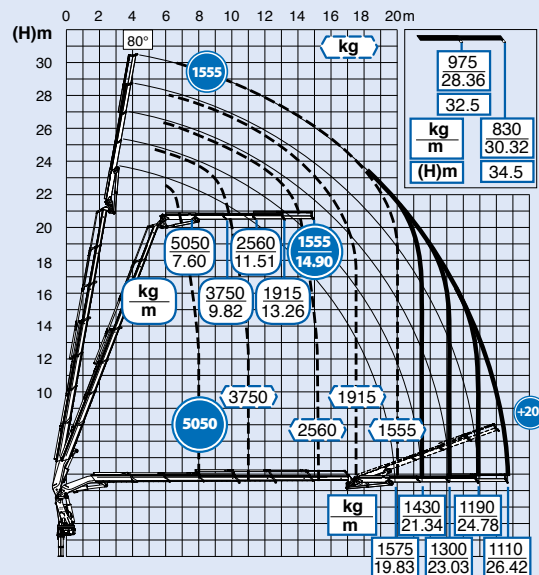
# 9S



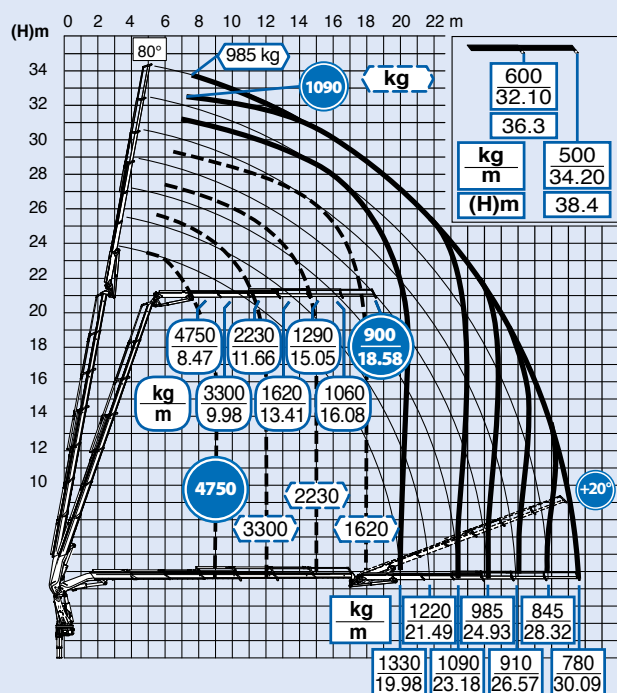
## 6S + JIB 6S light



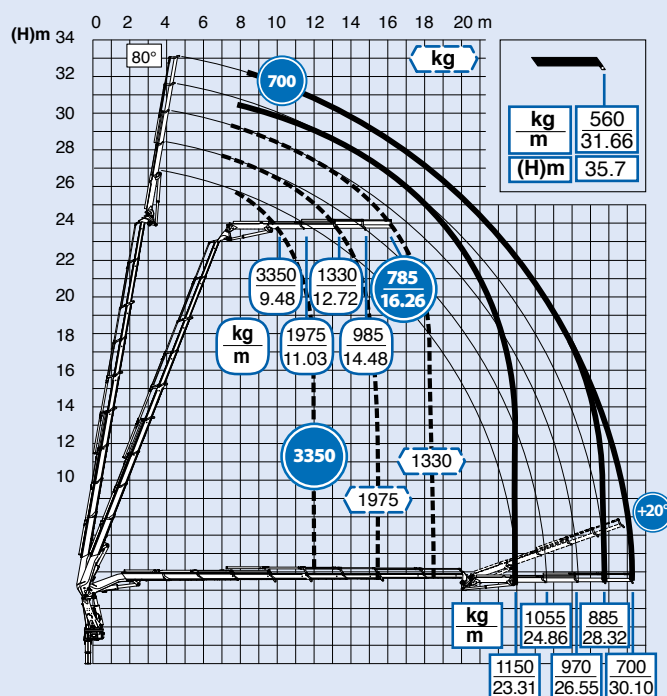
## 6S + JIB 4S heavy duty



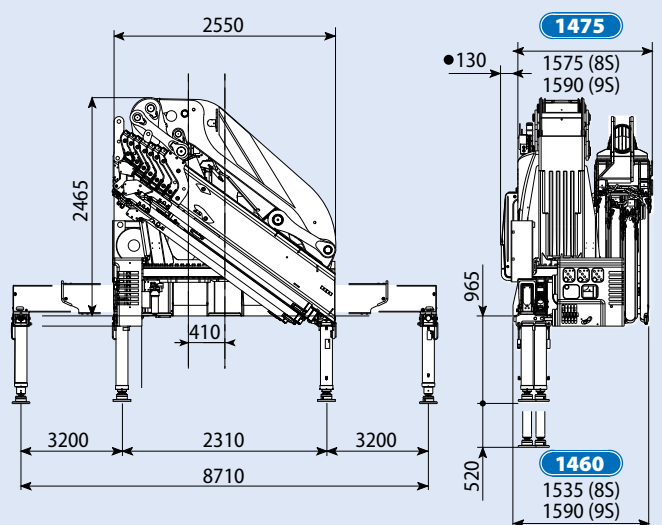
## 6S + JIB 6S heavy duty



## 8S + JIB 4S

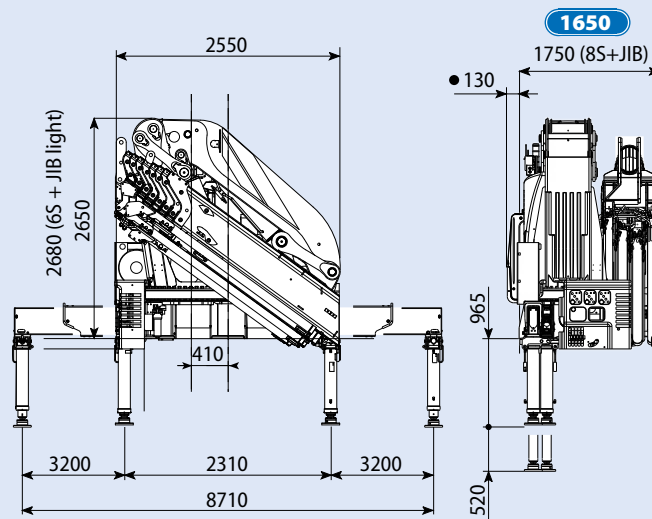


## 3S/4S/5S/6S/8S/9S



[mm]

## 4S/5S/6S/8S + JIB



[mm]

- Størrelse på tank monteret (valgfri, passer indenfor drejedimensioner) - Fitted tank size (optional, it fits within slewing dimensions - Abmessungen installierten Behälters (auf Wunsch, in dem Drehbereich enthalten)

## STANDARD



## TILBEHØR



» FOR MERE INFORMATION OG TEKNISK DATA - SE **EFFER PRODUKT GUIDE**

| BESKRIVELSE  | MÅLEENHED | 3S                              | 4S     | 5S     | 6S     | 8S     | 9S     |
|--|-----------|---------------------------------|--------|--------|--------|--------|--------|
| Maks. hydraulisk rækkevidde<br>Max. hydraulic outreach<br>Max. hydraulische Reichweite waagerecht        | m         | 10,55                           | 12,74  | 15,15  | 17,37  | 20,86  | 23,24  |
| Maks. løftekapacitet (+20°)<br>Max. lifting moment (+20°)<br>Max. Hubmoment (+20°)                       | kgm       | 60.210                          | 59.020 | 58.370 | 57.870 | 56.360 | 56.140 |
|  | kNm       | 590,7                           | 579    | 572,6  | 567,7  | 552,9  | 550,7  |
| Drejevinkel<br>Slewing arc<br>Schwenkbereich   | [°]       | kontinuerlig / endless / endlos |        |        |        |        |        |
| Drejekapacitet - Maks. hældning<br>Slewing Capacity - Max slope<br>Rotationskapazität - Maximale Neigung | %         | 8,7                             |        |        |        |        |        |
| Arbejdstryk<br>Working pressure<br>Betriebsdruck   | bar       | 350                             |        |        |        |        |        |
| Anbefalet oliemængde<br>Recommended oil delivery<br>Empfohlene Ölfördermenge                             | l/min     | 100                             |        |        |        |        |        |
| Kapacitet oiletank<br>Oil tank capacity<br>Öltankkapazität   | l         | 260                             |        |        |        |        |        |
| Vægt på standardkran (± 2%)<br>Weight of the standard crane (± 2%)<br>Gewicht des Standardkranes (± 2%)  | kg        | 5.635                           | 5.940  | 6.215  | 6.500  | 6.980  | 7.195  |



#### KRAN DESIGNET I HENHOLD TIL STANDARDER DS/EN 12999 (HC1 S1 HD5)

Konfigurationer og figurer i denne brochure er kun for illustration. For komplet information og yderligere tekniske detaljer, kontakt venligst SAWO A/S eller besøg [www.sawo.dk](http://www.sawo.dk). Ovenstående data kan ændres uden forbehold. Løftekapacitet er baseret på maksimum løftekapacitet for kranen. Køretøjets stabilitet kan kræve en reduktion i løftekapacitet.

#### CRANE DESIGNED ACCORDING TO STANDARDS UNI EN 12999 HC1 S1 HD5

The configurations and figures contained in the brochure are illustrative. For information on the complete offer and for more technical details, ask your Effer dealer or consult the website [www.effer.com](http://www.effer.com). The above data are subject to change. Lifting capacity is based on the maximum lifting power of the crane. The stability of the truck may require a reduction of lifting capacity.

#### KRAN ENTWICKELT GEMÄSS UNI EN 12999 S1 HC1 S1 HD5

Die in der Broschüre enthaltenen Ausstattungen und Bilder dienen als Beispiel. Um das komplette Angebot zu kennen und für weitere technischen Informationen, wenden Sie sich an Ihren Händler EFFER und besuchen Sie unsere Homepage [www.effer.com](http://www.effer.com). Die geschriebenen Angaben können Änderungen vorsehen. Tragkraft gemäss maximale Kranleistung. Die Stabilität des Lastwagens kann die Deklassierung erfordern.



#### SAWO A/S

Industrimarken 1  
DK-9530 Støvring

Tlf. 7010 0766

Mail [salg@sawo.dk](mailto:salg@sawo.dk)

Web [www.sawo.dk](http://www.sawo.dk)

