



955



955

955 kranen kombinerer de vigtigste teknologiske EFFER opfindelser, både fra et teknisk-strukturelt synspunkt og i forbindelse med sikkerhed, da den er udstyret med PROGRESS elektronisk styresystem.

HOVEDARM 10° NEGATIVT - JIB 20° NEGATIVT

Kranens hovedarme og det forskellige tilbehør, der er tilgængeligt, giver god betjening selv i miljøer med begrænset plads, og hvor jib eller krankroge skal placeres i meget høje højder.

The 955 crane combines the main technological EFFER innovations both from a technical-structural point of view and in terms of safety, because it is equipped with the PROGRESS electronic control system.

2ND BOOM AT 10° - JIB AT 20°

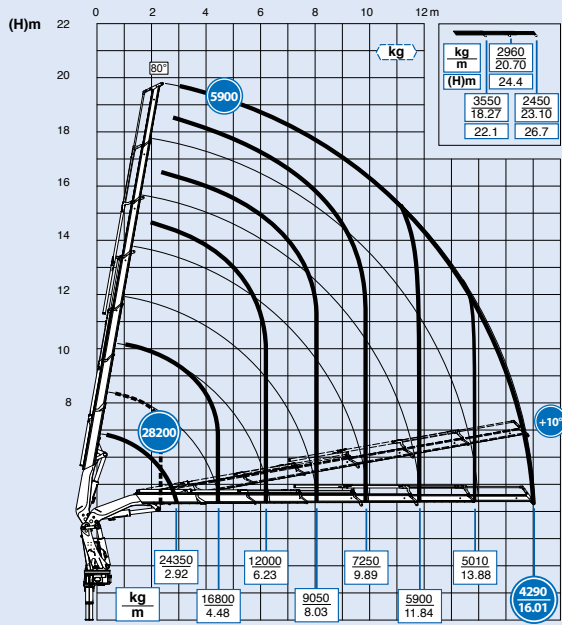
The main booms of the crane and the various joints available allow operations to be performed even in environments where the available space is limited and the jib or crane hook needs be placed at a remarkable height.

Der Kran 955 verbindet die wesentlichsten technologischen Innovationen von EFFER, sowohl von technisch-struktureller Seite, als auch von jener der Sicherheit, da die PROGRESS elektronische Steuerungskontrolle PROGRESS zur Anwendung kommt.

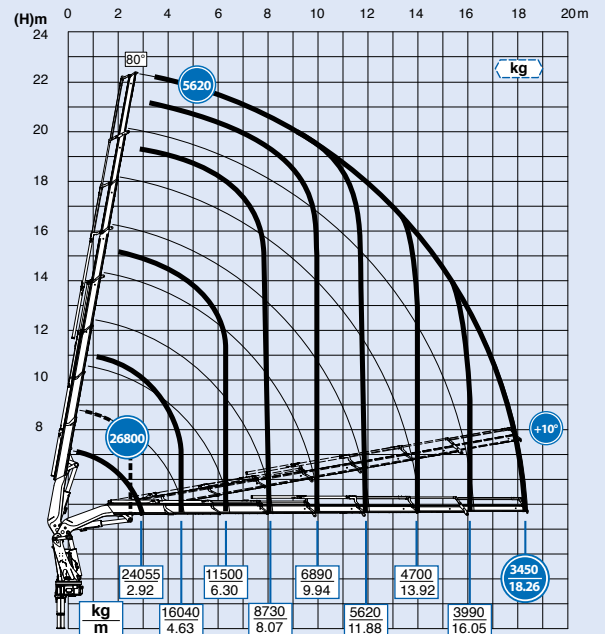
KNICKARM MIT 10° ÜBERSTRECKUNG - FLY-JIB MIT 20° ÜBERSTRECKUNG

Die Arme des Krans und die verschiedenen Fly-Jibs, ermöglichen Arbeiten auch in jenen Umgebungen auszuführen, wo der verfügbare Platz reduziert ist, und daher eine hohe Hakenhöhe am Kran und Fly-Jib erforderlich ist.

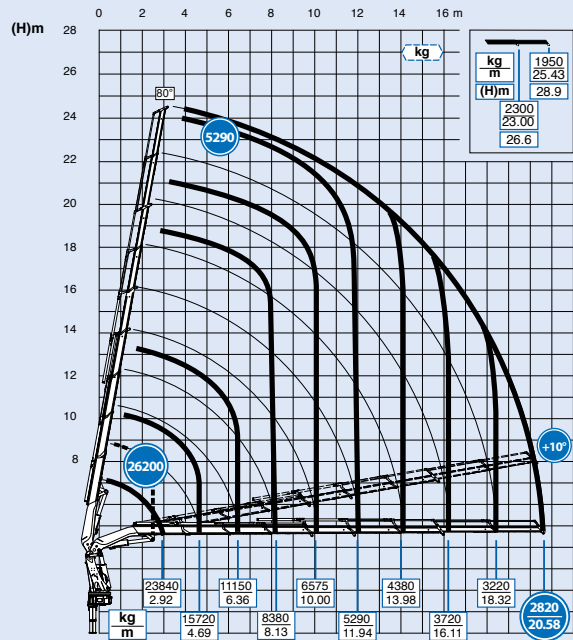
6S



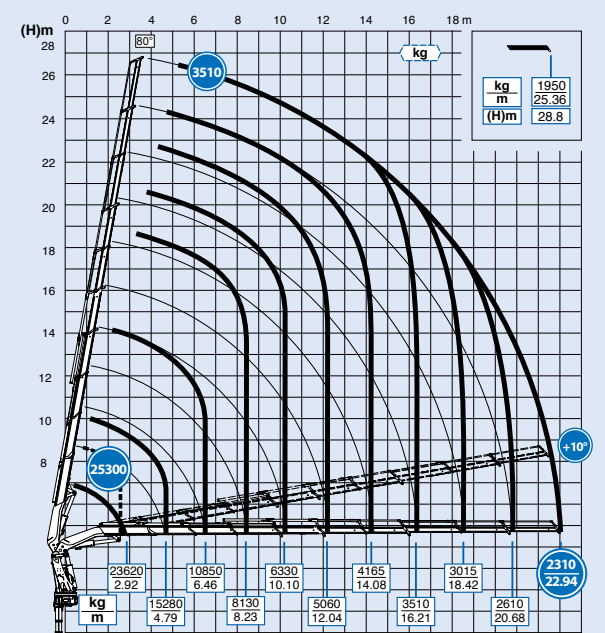
7S



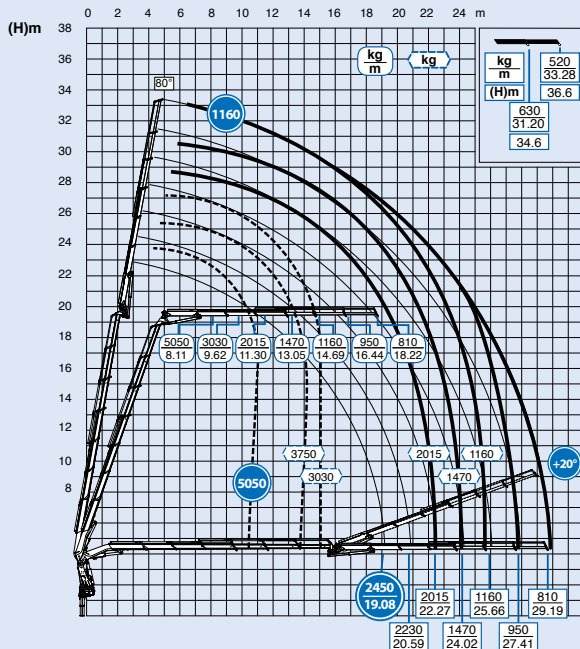
8S



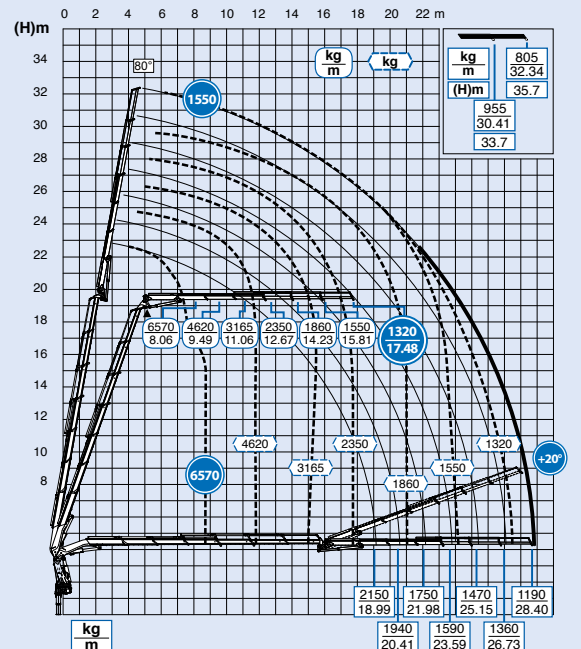
9S



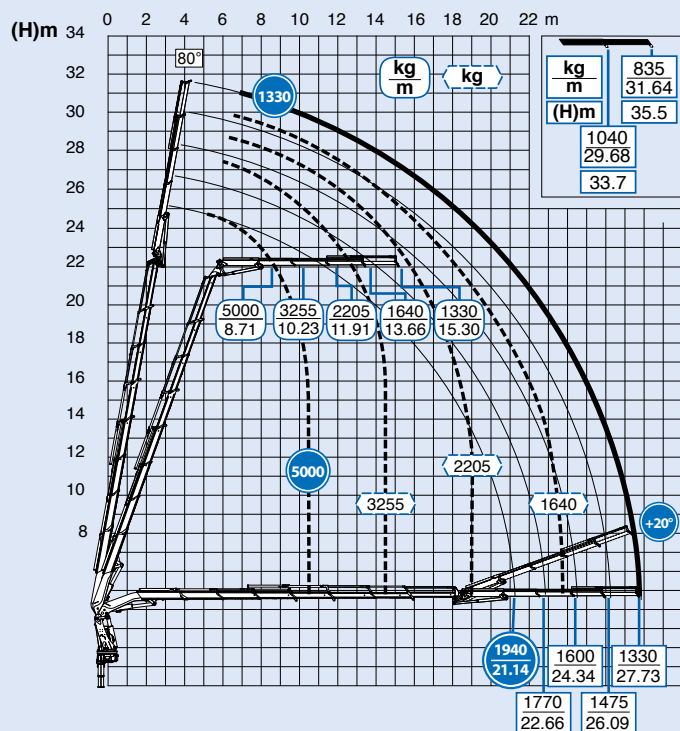
6S + JIB 6S Light



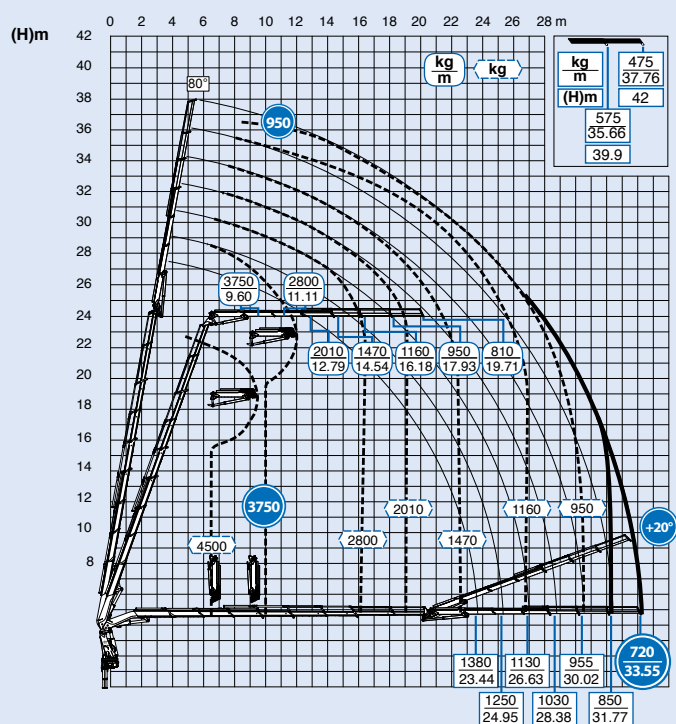
6S + JIB 6S Heavy Duty



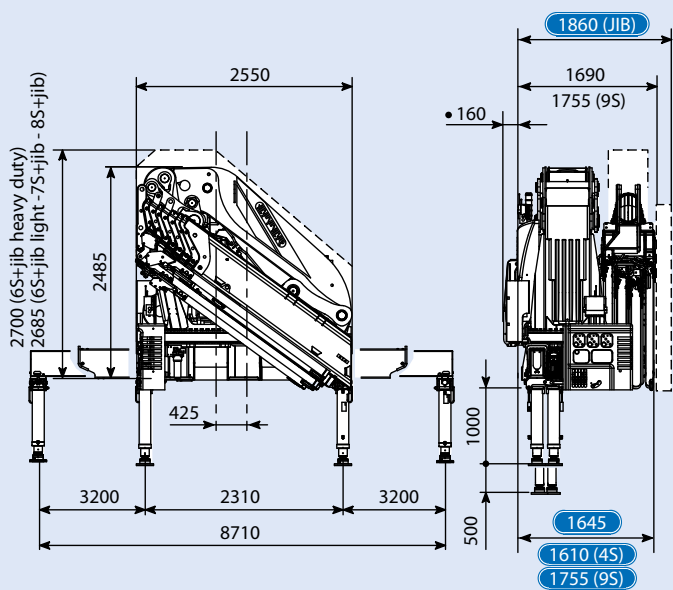
7S + JIB 4S



8S + JIB 6S

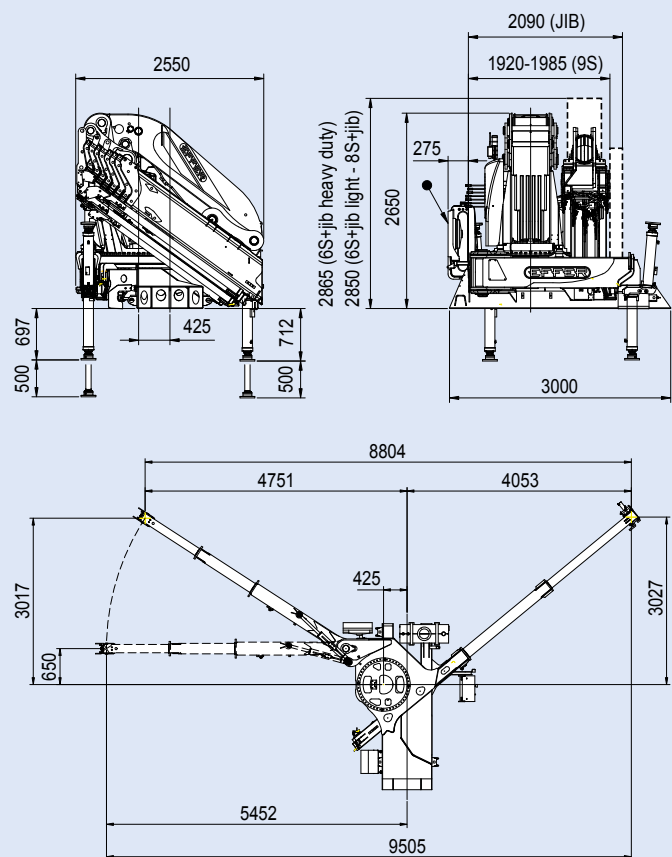


4S/6S/8S/9S 6S/8S + JIB



[mm]

CroSStab



[mm]

● Størrelse på tank monteret (valgfri, passer indenfor drejedimensioner) - Fitted tank size (optional, it fits within slewing dimensions) - Abmessungen installierten Behälters (auf Wunsch, in dem Drehbereich enthalten)

STANDARD



TILBEHØR



» FOR MORE INFORMATION OG TEKNISK DATA - SE **EFFER PRODUKT GUIDE**

BESKRIVELSE	MÅLEENHED	2S*	4S	6S	7S	8S	9S
Maks. hydraulisk rækkevidde Max. hydraulic outreach Max. hydraulische Reichweite waagerecht	m	8,12	11,93	16,26	18,51	20,83	23,19
Maks. løftekapacitet (+20°) Max. lifting moment (+20°) Max. Hubmoment (+20°)	kgm	80.626	76.407	74.878	74.244	73.722	73.171
	kNm	791	749	734	728	723	718
Drejevinkel Slewing arc Schwenkbereich	[°]	kontinuerlig / endless / endlos					
Drejekapacitet - Maks. hældning Slewing Capacity - Max slope Rotationskapazität - Maximale Neigung	%	8,7					
Arbejdstryk Working pressure Betriebsdruck	bar	385					
Anbefalet oliemængde Recommended oil delivery Empfohlene Ölfördermenge	l/min	130					
Kapacitet oiletank Oil tank capacity Öltankkapazität	l	260					
Vægt på standardkran (± 2%) Weight of the standard crane (± 2%) Gewicht des Standardkranes (± 2%)	kg	6.535	7.210	7.820	8.085	8.370	8.600

* Special version tilgængelig ved forepørgsel / Special version available on request / Sonderausführung auf Anfrage vorhanden



KRAN DESIGNET I HENHOLD TIL STANDARDER DS/EN 12999 (HC1 S1 HD5)

Konfigurationer og figurer i denne brochure er kun for illustration. For komplet information og yderligere tekniske detaljer, kontakt venligst SAWO A/S eller besøg www.sawo.dk. Ovenstående data kan ændres uden forbehold. Løftekapacitet er baseret på maksimum løftekapacitet for kranen. Køretøjets stabilitet kan kræve en reduktion i løftekapacitet.

CRANE DESIGNED ACCORDING TO STANDARDS UNI EN 12999 HC1 S1 HD5

The configurations and figures contained in the brochure are illustrative. For information on the complete offer and for more technical details, ask your Effer dealer or consult the website www.effer.com. The above data are subject to change. Lifting capacity is based on the maximum lifting power of the crane. The stability of the truck may require a reduction of lifting capacity.

KRAN ENTWICKELT GEMÄSS UNI EN 12999 S1 HC1 S1 HD5

Die in der Broschüre enthaltenen Ausstattungen und Bilder dienen als Beispiel. Um das komplette Angebot zu kennen und für weitere technischen Informationen, wenden Sie sich an Ihren Händler EFFER und besuchen Sie unsere Homepage www.effer.com. Die geschriebenen Angaben können Änderungen vorsehen. Tragkraft gemäss maximale Kranleistung. Die Stabilität des Lastwagens kann die Deklassierung erfordern.



SAWO A/S

Industrimarken 1
DK-9530 Støvring

Tlf. 7010 0766

Mail salg@sawo.dk

Web www.sawo.dk

