



**iQ.1400<sup>HP</sup>**

# POWER FRA DE BEDSTE **AF DE BEDSTE**

EFFER iQ.1400 HP bringer tunge løft op på et helt nyt niveau, idet den gør det muligt for kunder at betjene en kran, der er det tekniske resultat fra to virksomheder, som har en stærk tradition for knowhow og erfaring med design af stykgodskraner: fra styresystemet til en af de mest effektive mekaniske strukturer.

Denne kran sætter standarderne for lodret løftekapacitet, hvilket gør den til et mere fleksibelt og effektivt alternativ til større og tungere kraner, men med tilsvarende ydeevne.



## En avanceret struktur kombineret med et avanceret styresystem

Strukturel styrke designet af EFFER kombineret med koncernens mest avancerede og fremtidsorienterede SPACEvo-system.



## Højere ydeevne og mere nyttelast tilgængelig i en 32 GVW

V10-Force er nøglen til at kunne levere lodrette "benchmark"-løft med resultater, der svarer til større kraner fra konkurrenterne, men inden for et fodaftryk, der giver masser af nyttig nyttelast.



## Suveræn lodret rækkevidde sammenlignet med 160 tm-enheder

- Arbejdsvinkel på kranarm på 83° til arbejde tæt på.
- Versioner med 8 og 9 udskud.
- "Op og over" på 26 m.
- Stiv armstruktur til præcisionsbevægelser.



## Hurtig og præcis respons i kranbevægelser

Assistancefunktioner til operatører:

- Tidsbesparende simuleringsfunktion for DLC-S-stabilisering.
- Confirmed View for øget operatørsikkerhed.
- Færre svingninger for mere præcis placering.



## Kraftfuld HD JIB-kapacitet til levering af tung last i højden

- HD JIB 260Q-6 er med til at gøre kranen til den mest effektive sammenlignet med konkurrenterne.
- Maksimal JIB-ydelse for vippearms på 45 til 70°.



## Kompakte installationskrav giver flere muligheder for opsætningsfleksibilitet

- Tættere tilpasning til kabinen sammenlignet med konkurrenterne.
- Passer i den typiske 32 GVW-opsætning, med 4 eller 5 aksler.
- Hovedarmen går ikke under chassisprofilen, hvilket sikrer nemme installationer.

## BYGGET TIL TUNGE LØFTEOPGAVER

EFFER iQ.1400 HP er designet med din virksomheds opgaver i tankerne og understøtter løfteaktiviteter på den mest rentable måde.

- Placering af stålkonstruktioner
- Tunge laster og maskiner
- Logistik
- Håndtering af mobile personløftere med arbejdsstandplads
- Metro i byer
- Håndtering af glasplader
- Løft og bevægelse af både



## OPBYGNING OG TILBEHØR, DER GIVER MULIGHED FOR EN BRED VIFTE AF ANVENDELSER

Vælg mellem flere forskellige typer tilbehør eller opbygninger, der passer bedst til dine behov.

- Modeller med 8 eller 9 udskud i kombination med brug af 6 JIB-udskud.
- HD JIB 260Q-6 (V10-Force-profilform).
- Vendbart krogophæng.
- Spil med kapacitet på 3,5 t.
- Klar til brug med Hiab FrameWorks-afdelingens installations- og løsningsforslag.

# V10 FORCE

Den tikantede V10-Force profilform, til både kran og JIB maksimerer lodret løftekapacitet, samtidig med at den medvirker til at reducere kranens samlede vægt og dimension. Mere nyttelast, større rækkevidde og flere lastbil- og installationsalternativer.



## HiConnect-klar

Digitalisering og tilslutningsmuligheder giver dig en ekstra fordel i forhold til konkurrenterne ved at håndtere og administrere din kran eller flåde af kraner. At træffe beslutninger baseret på datadrevet information gør det muligt at styre den daglige arbejdsbelastning og på forhånd planlægge dine vedligeholdelsesplaner for at minimere nedetid.



# KØRSEL MED FREMTIDENS **KRAN**

Helt i toppen, af en af de mest avancerede betjeningsoplevelser i forbindelse med håndteringen af en kran, er udviklingen af styresystemet: Det nye SPACEevo-system. Det bygger på den stærke Hiab-tradition for præcision, hastighed og fine bevægelser, som kunderne sætter stor pris på og drager fordel af under den daglige brug.

**"iQ"-seriens modeller af stykgodskraner er skridtet ind i fremtiden for intelligent løfteudstyr.**

## Langsigtet værdi

SPACEevo er en åben og modulopbygget platform, der gør det muligt at tilføje og skabe nye funktionaliteter over tid, hvilket giver EFFER iQ.1400 HP langsigtet driftstid i mange år samt en højere restværdi. Dual core-processoren, sensorerne, aktuatorerne og det nye design af sele sikrer, at der kan arbejdes under alle forhold, og giver kranen den nødvendige styrke, samtidig med, at dens pålidelighed og holdbarhed øges, så selv de vanskeligste opgaver kan færdiggøres.



## CD4 (CombiDrive4) fremtidens fjernbetjening

**SKÆRM:** Fremragende kontrol over kranens bevægelser; data og advarsler er tydeligt læsbare på de tre nye store farveskærme.

**PERSONLIG TILPASNING:** En personligt indstillet styreindstilling for hver operatør ved hjælp af individuelle batterier, der gør det muligt at gemme indstillingerne i hukommelsesfunktionen, så hver fører kan arbejde bedst muligt i overensstemmelse med sine præferencer: f.eks. kranhastighed.

**STYRING:** Den forlængede batterilevetid, feedback via vibrationer og de nye signaler sikrer optimal brugervenlighed for operatøren.

Håndtering af en HIAB-kran har aldrig været nemmere; de dygtigste operatører vil sætte pris på kranens præcise og detaljerede bevægelser, mens operatører med mindre erfaring kan få hjælp til at håndtere lasten fuldkommen sikkert og ved at reducere kompleksiteten forbundet med arbejdsopgaverne.

## Oplev nogle af de mange avancerede funktioner:

### EKSTRA SIKKERHED med Confirm View

Med lanceringen af næste generations fjernbetjening CD4 registrerer kranen, på hvilken side operatøren befinder sig i forhold til kranen, og gør det muligt for ham at aktivere støttebenene fuldstændig sikkert og med komplet udsyn til deres åbning.

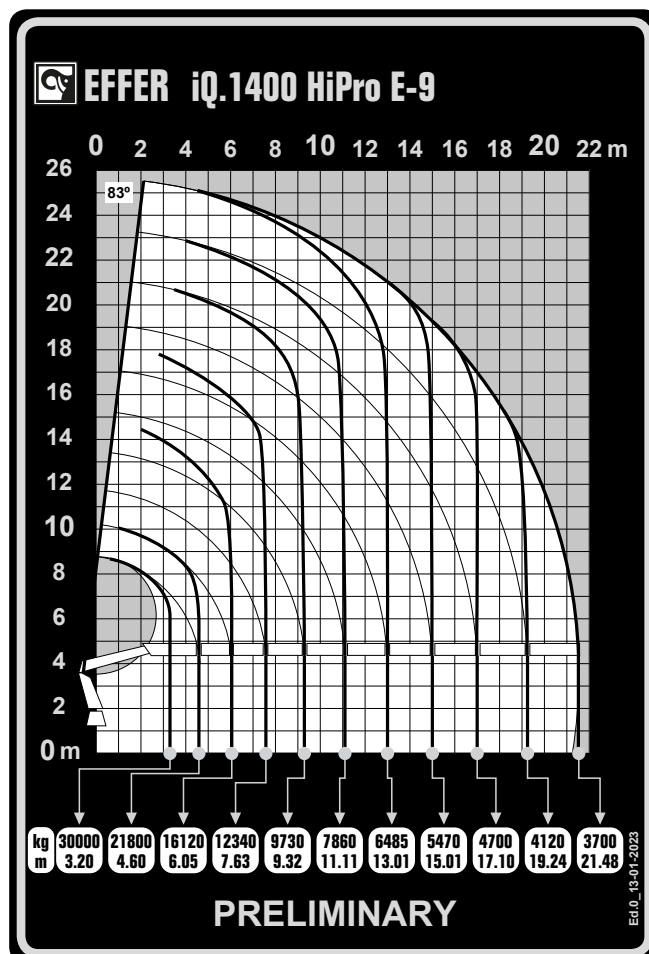
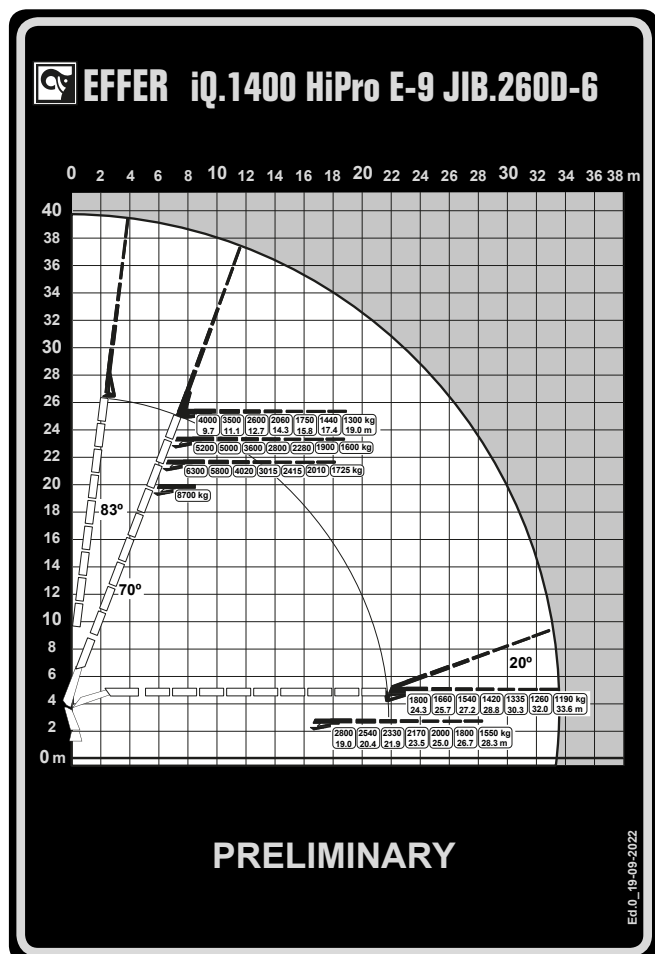
### Dynamics Load Charts (DLC-S)

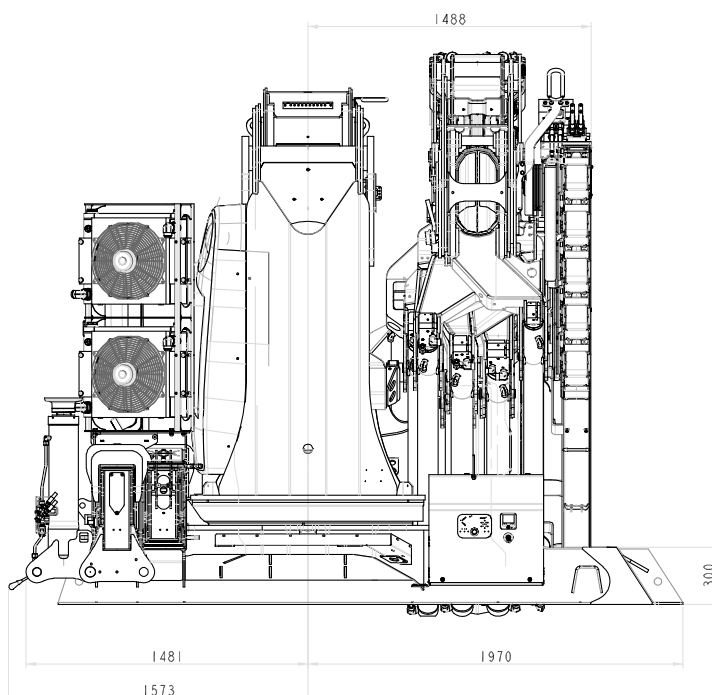
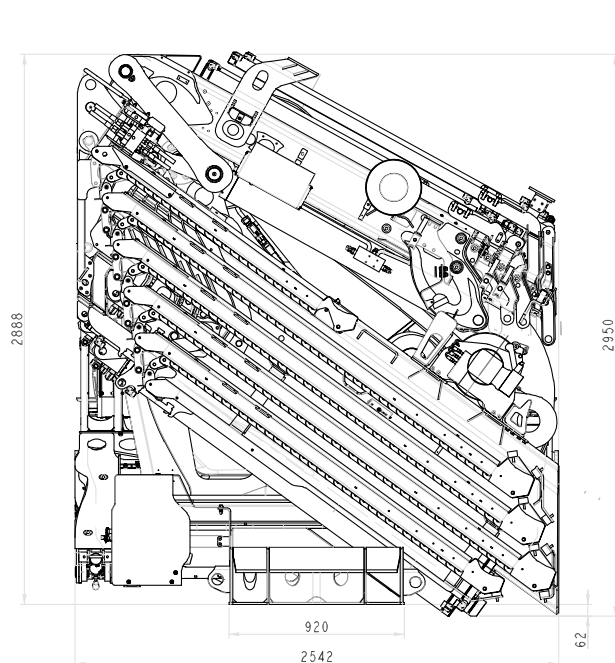
En forebyggende funktion, der kan simulere stabiliseringskapaciteten, gør det muligt at reducere opsætningstiden og forbedre komforten for operatøren via fjernbetjeningen.

### Variable Stability Logic Plus (VSL+)

VSL+ er et sikkerhedssystem, der maksimerer kapaciteten ved at beregne stabiliteten i forhold til støttebenenes placering og lastbilens samlede vægt. Ved at tage højde for den sande belastning kan den give markant mere løftekapacitet, når det virkelige gælder.

# NÅR DET ER BEDST INDEN FOR TUNGE LODRETTE LØFT





Beskrivelse	Enhed	E-8	E-9
Maks. løftekapacitet	kNm/kgm	993/101200	984/100280
Drejevinkel	(°)	kontinuerlig	kontinuerlig
Drejekapacitet - maks. hældning	%	8,7	8,7
Maks. oliemængde	l/min	220	220
Olietank kapacitet	l	350	350
Vægt på standardkran (+/- 2%)	kg	12100	12400

[effer.com](http://effer.com) - [hiab.com](http://hiab.com)

EFFER er en del af Cargotec koncernen. [cargotec.com](http://cargotec.com)

**SAWO**

**SAWO A/S**  
 Industrimarken 1 | DK-9530 Støvring  
 Tlf. 7010 0766 | [salg@sawo.dk](mailto:salg@sawo.dk) | [www.sawo.dk](http://www.sawo.dk)

