



HIAB ix.142 HI PRO

GRUNDLIGGENDE DATA
2023.10

HIAB iX.142 HIPRO

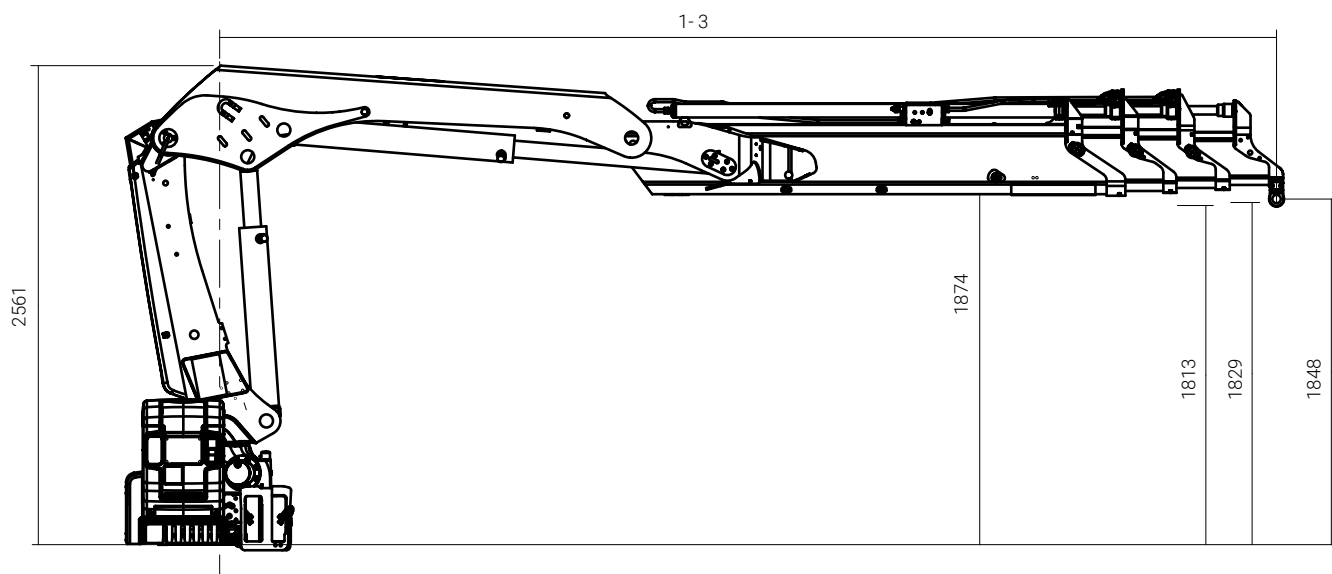
GRUNDLIGGENDE DATA

| Tekniske data | HIAB iX.142 HIPRO B-2 | HIAB iX.142 HIPRO BS-2 | HIAB iX.142 HIPRO BSS-2 | HIAB iX.142 HIPRO B-3 |
|--|-----------------------|------------------------|-------------------------|-----------------------|
| Mdyn (kNm) | 159 | | | |
| Løftekapacitet (kNm) | 133 | 134 | 134 | 129 |
| Løftekapacitet (tm) | 13,6 | 13,7 | 13,7 | 13,2 |
| Rækkevidde – løftekapacitet, standard (m – kg) | 8,6 – 1540 | 8,3 – 1620 | 7,6 – 1780 | 10,7 – 1040 |
| Rækkevidde – løftekapacitet, manuelle forlængerarme (m – kg) | 10,7 – 1180 | 10,4 – 1220 | – | 12,6 – 1020 |
| Hydraulisk rækkevidde, standard (m) | 8,8 | 8,5 | 7,9 | 11 |
| Rækkevidde, manuelle forlængerarme (m) | 11 | 10,7 | – | 13,2 |
| Løftehøjde over installationsniveau, hydr./man. (m) | 11,2 / 13,4 | 10,9 / 13,1 | 10,3 | 13,4 / 15,6 |
| Anbefalet variabelt olieflow (l/min.) | 70 – 120 | | | |
| Driftstryk (Mpa) | 33,3 | | | |
| Anbefalet fast olieflow (l/min.) | 70 – 90 | | | |
| Olie i tank (l) | 100 – 200 | | | |
| Olie i cyklontank (l) | 57 | | | |
| Tankkapacitet (l) | 116 – 235 | | | |
| Tankkapacitet cyklon (l) | 61 | | | |
| Drejevinkel (°) | 415 | | | |
| Maks. hældning mulig ved fuld kapacitet (°) | 5,9 | | | |
| Drejningsmoment, brutto (kNm) | 20,5 | | | |
| Drejehastighed 80 (°/s) | – | | | |
| Drejehastighed (°/s) | 17 | | | |
| Løftehastighed ved standard hydraulisk rækkevidde (m/s) | 1,9 | 1,8 | 1,7 | 2,4 |
| Højde i parkeret stilling (mm) | 2264 | | | |
| Bredde i parkeret stilling (mm) | 2476 | 2452 | 2476 | |
| Installationsafstand påkrævet med slange- og rørsæt (mm) | 834 | | | 942 |
| Kran i standardudgave uden støttebenssystem (kg) | 1520 | 1510 | 1480 | 1640 |
| Rammetilbehør (kg) | 26 | | | |
| Støttebenssystem (kg) | 216 – 383 | | | |

Denne tabel viser nogle eksempler på modeller og angiver nogle af de forskellige muligheder. Ved at give dig mulighed for at konfigurere din kran får du en kran, der er tilpasset netop dine behov.

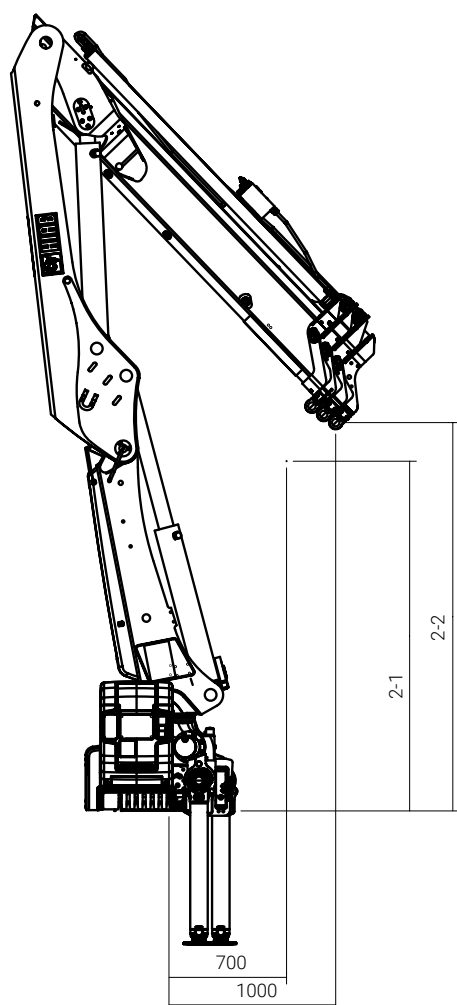
Kontakt SAWO A/S for at få flere oplysninger om de mange forskellige muligheder, vi kan tilbyde.

HIAB iX.142 HIPRO



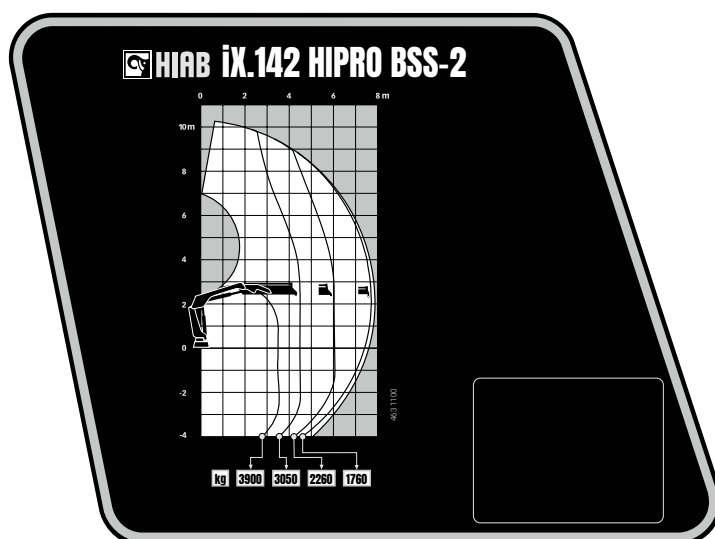
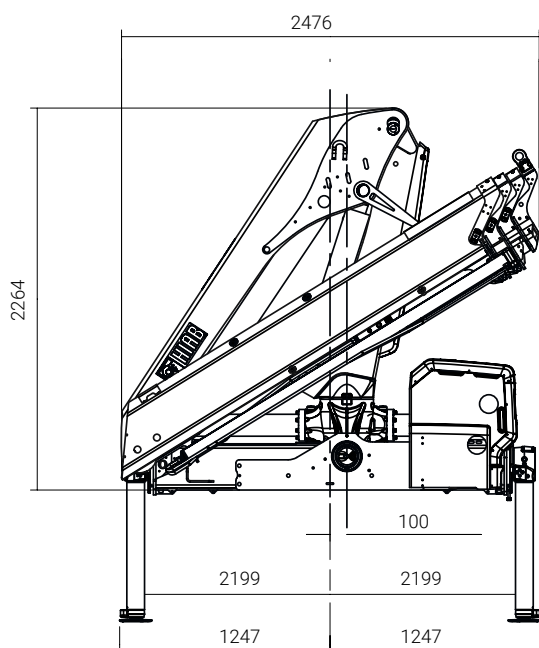
1-3, RÆKKEVIDDE

| Forlængerarm | Hyd. forlængerarm | | + Man. forlængerarm | |
|--------------|-------------------|-------|---------------------|-------|
| | Min | Max | Min | Max |
| B-3 | 5049 | 10999 | 5049 | 10999 |
| B-2 | 4964 | 8814 | 4964 | 8814 |
| B-1 | 4879 | 6779 | 4879 | 6779 |



Krogposition – luk

| FORLÆNGERARM | 2-1 | 2-2 |
|--------------|------|------|
| B-3 | 2479 | 2717 |
| B-2 | 2580 | 2830 |
| B-1 | 2680 | 2946 |



Ansvarsfraskrivelse. Vi forbeholder os retten til at foretage ændringer. Illustrationer, tegninger og data er ikke altid i overensstemmelse med den seneste udgave eller standardmodel i produktion. Modellerne på billederne kan være udstyret med specialudstyr eller -farver.

BD-HIABIX142HIPRO-DA-EU_231101

BUILT TO PERFORM

Hiab er en førende leverandør af intelligente og bæredygtige lasthåndteringsløsninger. Med engagerede medarbejdere og partnere bestræber vi os på hver dag at levere den bedste kundeoplevelse. Hiabs førsteklasses udstyr omfatter HIAB & EFFER stykgodskraner, MOFFETT medbringertrucks, LOGLIFT skovkraner, JONSERED skrotkraner, MULTILIFT kroghejs, bagsmækløftere under varemærkerne ZEPRO, DEL og WALTCO. Som pioner i branchen fortsætter Hiab med at gøre lasthåndtering smartere, sikrere og mere bæredygtig for at skabe en bedre fremtid.

Hiab er en del af Cargotec Corporation.

www.hiab.com

SAWO A/S er Danmarks førende leverandør af kvalitetsprodukter og 1. klasses service inden for hydrauliske og beslægtede lasthåndteringsprodukter til transport- og entreprenørbranchen. Vi udfører dagligt salg, service samt produktion af opbygninger fra mange afdelinger fordelt over hele landet. Se mere på www.sawo.dk.

SAWO®

SAWO A/S • Industrimarken 1 • 9530 Støvring
Tlf 7010 0766 • sawo@sawo.dk • www.sawo.dk

