

**HOEFLON®**

**C30e**



**Hoeflon. Good job.**

## Vigtigste specifikationer

- Nettovægt 8700 kg
- Fuldt elektrisk drevet
- Maksimal kapacitet med minimal vægt
- Fleksibelt støttebenssystem
- Aftagelig kontravægt
- Pick & carry (kap. 3000 kg)

## Lydløs styrke

**Hoeftlon-kunder nævner C30e's høje kapacitet som et absolut plus. Denne kran er den mest kraftfulde kompaktkran i sin klasse.**

C30e arbejder lydløst. Det er problemfrit at kommunikere ved siden af en kørende maskine.





# CO<sub>2</sub>-neutral! 100% elektrisk

**Hoeflon C30e er en fuldt elektrisk minikran. Det betyder CO<sub>2</sub>-neutralitet, når du arbejder med denne maskine. Flere og flere steder er dette et ufravigeligt krav.**

En minikran er ideelt egnet til fuldt elektrisk drift, fordi en minikran ofte anvendes inde i eller i nærheden af en bygning, hvor der er elforsyning til rådighed.

## Konstruktion

Vi bruger LiFePO<sub>4</sub>-batteriteknologi. Denne konstruktion har mange fordele, især når det gælder sikkerhed, i forhold til andre Li-ion-batterier. LiFePO<sub>4</sub>-battericellerne kan ikke antændes eller eksplodere under opladning/afladning. Batteriet har en lang levetid og kan oplades og aflades ofte med minimal forringelse af ydeevnen. S sammensætningen er miljøvenlig, og høje og lave temperaturer påvirker stort set ikke battericellen.



## Oplysninger om den elektriske kran

Ved en driftscyklus på 60 % kan kranen køre i otte timer. Ved lavere temperaturer falder batteriets kapacitet, så det skal genoplades hurtigere. Kranen er fuldt opladet igen efter seks timer.



230 V



400 V

**kapacitet  
på op til  
8 timer**



- ✓ Oplad med en generator (mindst 3 kW)
- ✓ C30e har tre mulige opladningshastigheder
- ✓ Den samlede batterikapacitet er 25 kWh

- Du kan arbejde og oplade på samme tid. Minikranen oplades hurtigere, end den aflades.
- Ved lave temperaturer varmer batteriet sig selv op til 0 °C, hvorefter det begynder at lade op.
- C30e kan anvendes ved temperaturer fra -10 til +40 °C.
- Batteriets ladestand vises på maskinen.
- Genopladning er mulig med 230 V og 400 V.

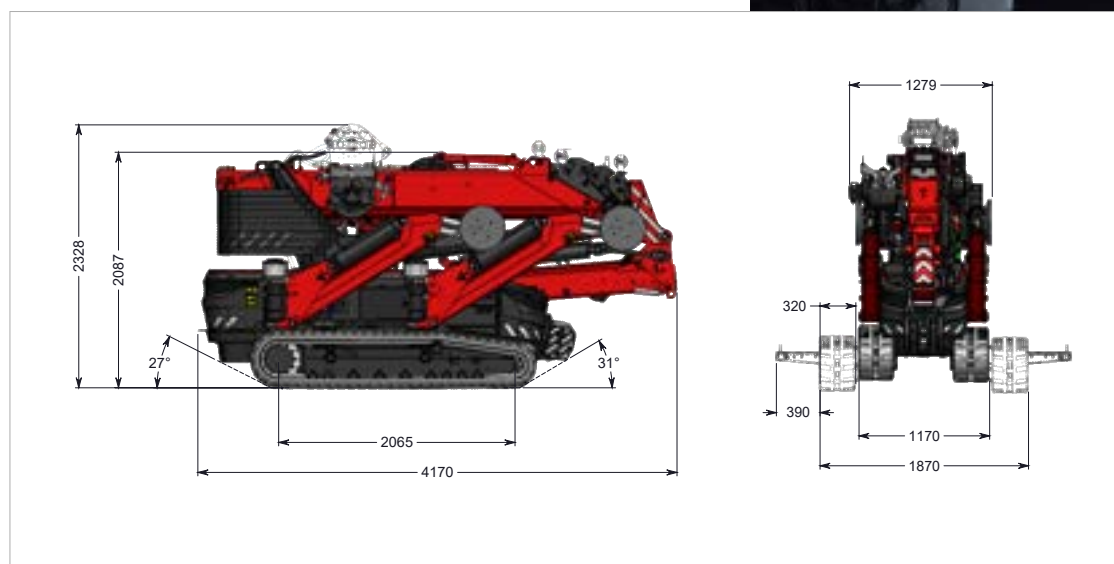


På farten

# Fra A til B med Hoeflon C30e

Stort kraftværk. Med en nettovægt på 8700 kg kan C30e bestemt kaldes sådan. Kranen kan transporteres med en mindre lastbil. C30e får den maksimale kapacitet ud af en 9-tons minikran.

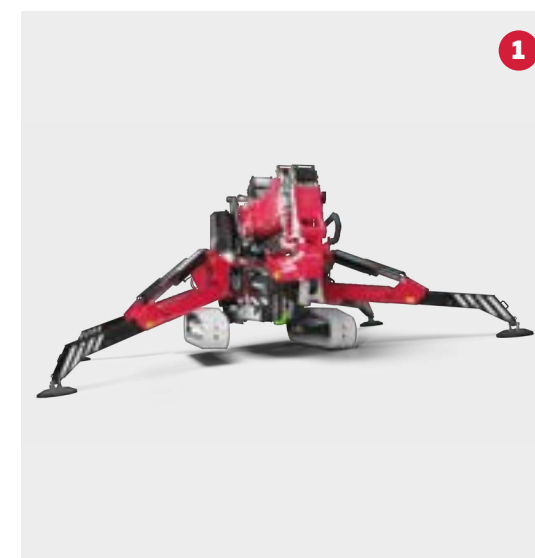
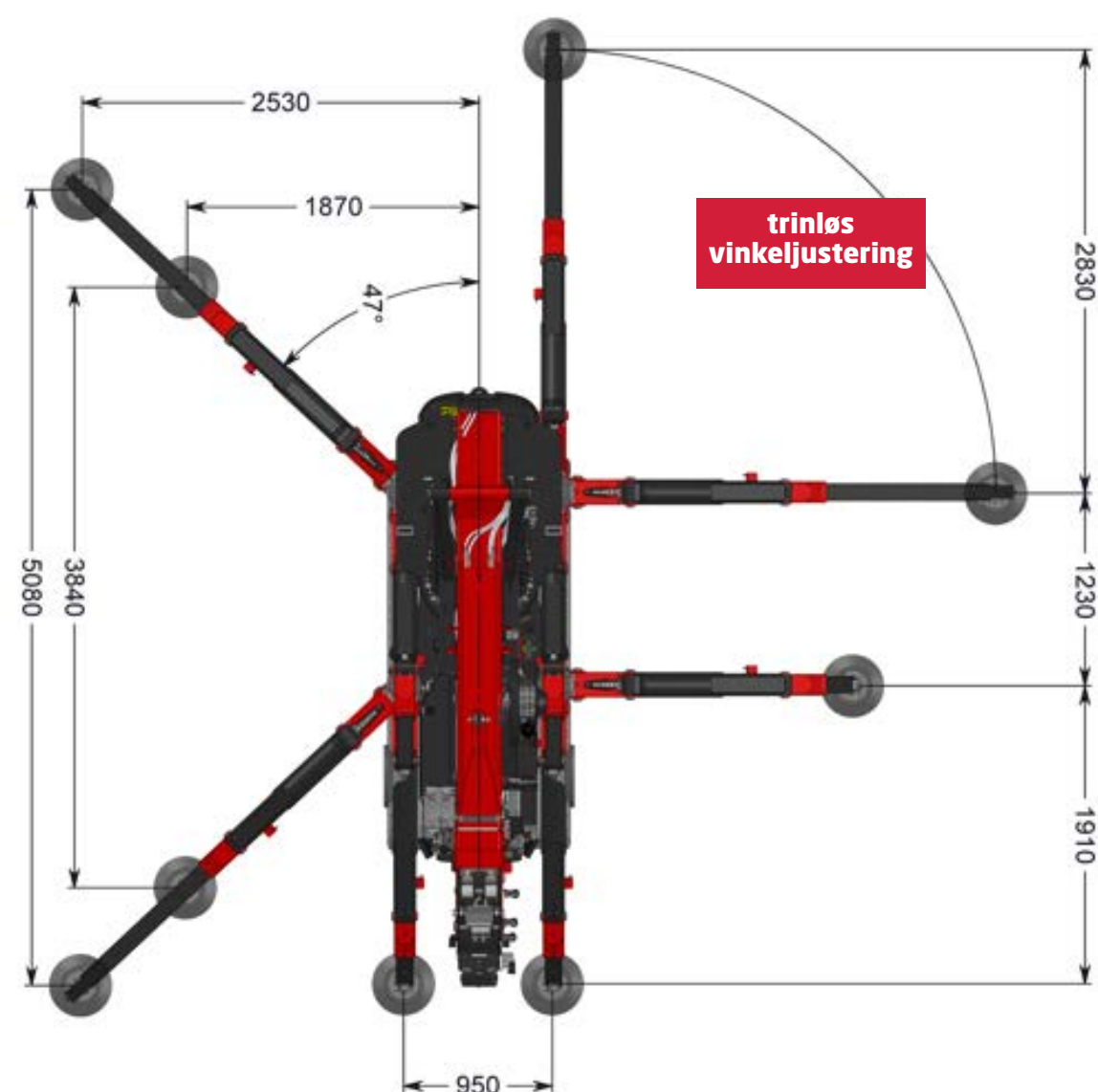
C30e's kompakte størrelse gør, at den nemt kan komme igennem snævre steder. Kranen er kun 1,2 m bred og har en højde, der kan reduceres til 2,2 m. Det betyder, at smalle passager ikke er noget problem. Uanset om du skal udskifte en stor tank eller flytte en komplet produktionslinje på en fabrik, klarer C30e det hele.



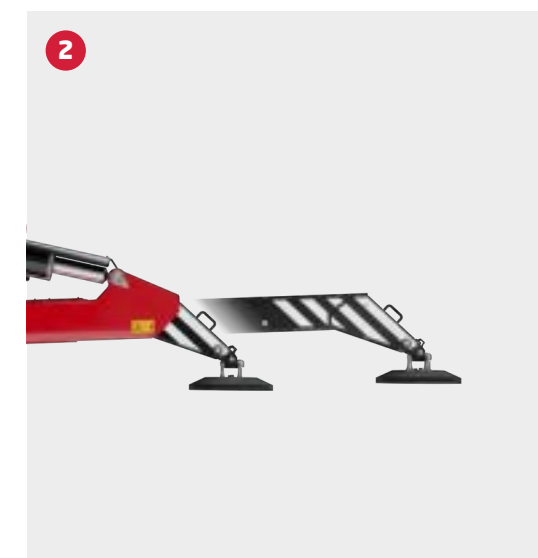


## Tekniske specifikationer

# Placering



- 1 Automatisk nivellering**  
Kranen har et automatisk nivelleringsystem. Med et tryk på en knap kommer kranen i vater.



- 2 Hydraulisk udskydbare ben**  
C30e's ben kan køres ud hydraulisk. Så du kan opnå den maksimale kapacitet i alle situationer.

- 3 Trinløst justerbare ben**  
C30e's ben er trinløst justerbare. Det betyder, at du altid kan placere støttebenene i den optimale position for at opstille kranen perfekt på enhver arbejdsplads.

- 4 Sammenklappelige ben**  
C30e har sammenklappelige ben. Normalt er benet lavt placeret i forhold til jorden, så det kan trækkes ud under forhindringer. Når støttebenene skal placeres over en forhindring, skal det sammenklappelige ben trækkes ud. Det sammenklappelige ben er også praktisk i ujævnt terræn. Det gør det muligt at kompensere for en højdeforskel på op til 1,6 m.



# På arbejdspladsen

## Løft og hejs

### Flyjib

Flyjib'en vejer 750 kg og har en maksimal kapacitet på 3000 kg. Den maksimale længde er 7,5 m. Rækkevidden for flyjibben er +15° til -90°.

### Flyjib 9

Flyjibben vejer 102 kg og har en maksimal kapacitet på 9000 kg. Flyjibbens længde er 1,2 m. Flyjibben kan justeres manuelt fra +45° til -90°. Flyjibben er forberedt til valgfri installation af et spil.

### Justerbar sektion med manuel flyjibforlængelse

Den justerbare sektion med manuel flyjibforlængelse bruges på flyjibben. Denne justerbare sektion har en kapacitet på 3000 kg. Den kan også bruges som en flyjibforlængelse. Den manuelle flyjibforlængelse bruges til montage af glas. Dette sker meget nænsomt takket være gummihoovedet. Nettovægten af den justerbare sektion med manuel flyjibforlængelse er 17 kg.

### Spilwire

Der er mulighed for spil til C30e. Et 1600 kg spil med 90 meter wire er standard. En maksimal kapacitet på 6400 kg kan opnås med brug af kateblok. Den gennemsnitlige spilhastighed er 20 m pr. minut. Spillet sidder på hovedkranarmen og kan drejes over til siden.

### Kædelåsesystem

Ved at aktivere kædelåsesystemet på flyjibben kan den maksimale løftekapacitet på 3000 kg udnyttes i alle positioner. Med kædelåsesystemet på hovedkranarmen kan den maksimale løftekapacitet på 9000 kg udnyttes.



Flyjib



Flyjib 9



Justerbar sektion med manuel flyjibforlængelse



Spilwire



Kædelåsesystem





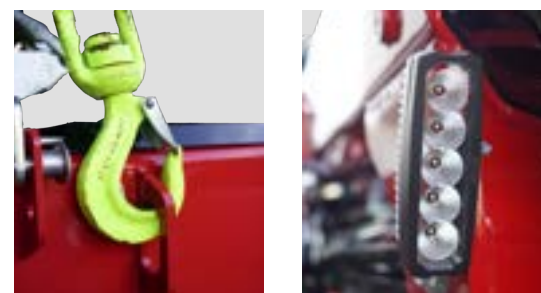
### Hovedets dimensioner

C30e har et kompakt hoved.  
Dette gør det muligt at arbejde i snævre rum.



### Løftepunkt

Kranen har seks løftepunkter til at løfte kranen i transportposition. Kranen kan løftes med en kæde fire ben og en kæde to ben.

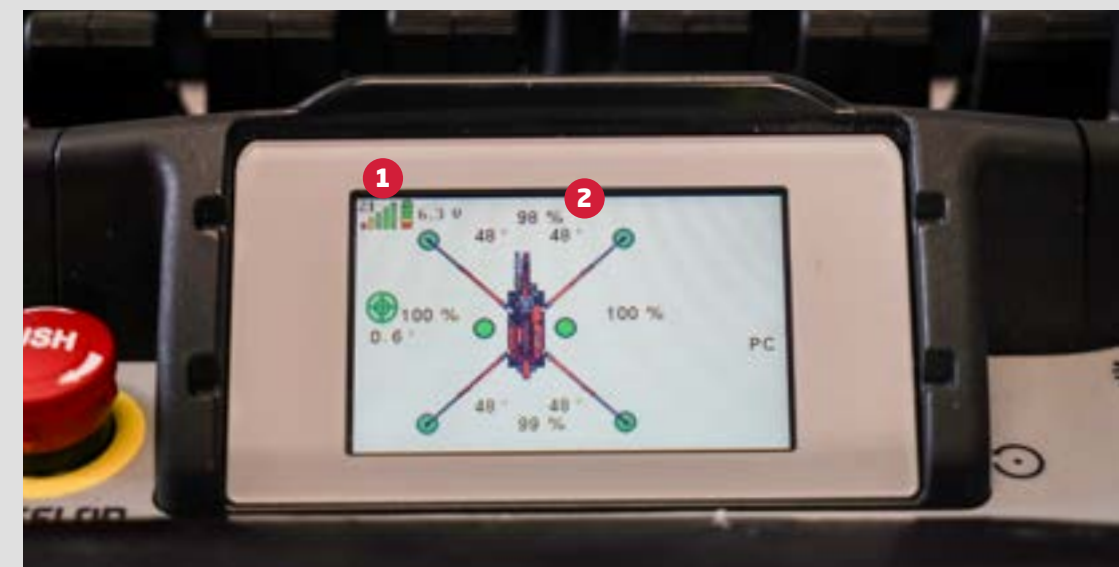


### Arbejdslys

C30e har som standard otte arbejdslamper.

### Tilbehør

Der er plads på siden af hovedarmen til at hænge spilhovedet, den justerbare sektion og den manuelle flyjibforlængelse.



### Fjernbetjening

- 1 Kranens sendestyrke.
- 2 Placering af støtteben og kranens kapacitet.
- 3 Fjernbetjeningsbatteriets ladestand.
- 4 Kranens højde og rækkevidde.
- 5 Vægt, der hænger på maskinen, og kranens maksimale kapacitet.
- 6 Last i procent af kranens kapacitet.



## Spilvægt

Spilvægten hænger foran på maskinen. Spilvægten har to konfigurationer: en kompakt del på 24 kg og en tungere del til brug af kasteblok med en samlet vægt på 90 kg.

## Drift

Letvægtsfjernbetjeningen har seks håndtag, der giver en meget nem betjening. Fjernbetjeningen kan bruges med enten en nakke- eller hoftese. Et andet batteri til fjernbetjeningen er placeret på siden af kranen. Det genoplades, mens du arbejder.



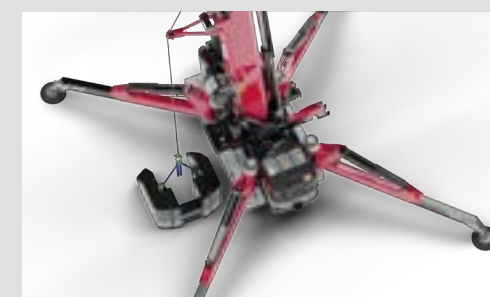
## Udskydelig kontravægt

Kontravægten er hydraulisk udskydelig. Kranens kapacitet øges, når kontravægten køres ud. Kranen registrerer automatisk, hvor langt kontravægten er kørt ud.



## Aftagelig kontravægt

C30e's kontravægt kan afmonteres. Dette gør det muligt at reducere kranens vægt med 2350 kg. Ved også at fjerne flyjibben er det muligt at reducere kranens nettovægt til 5600 kg.

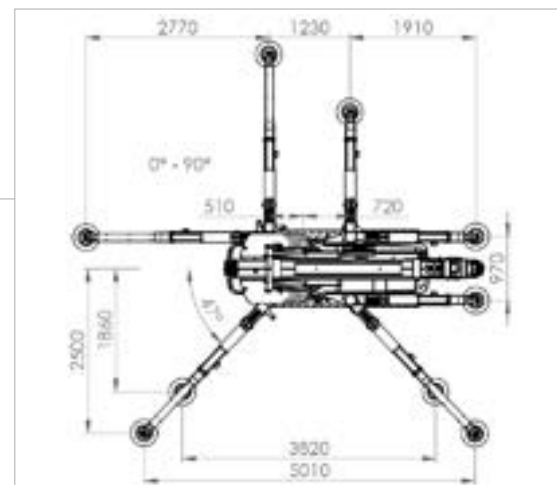
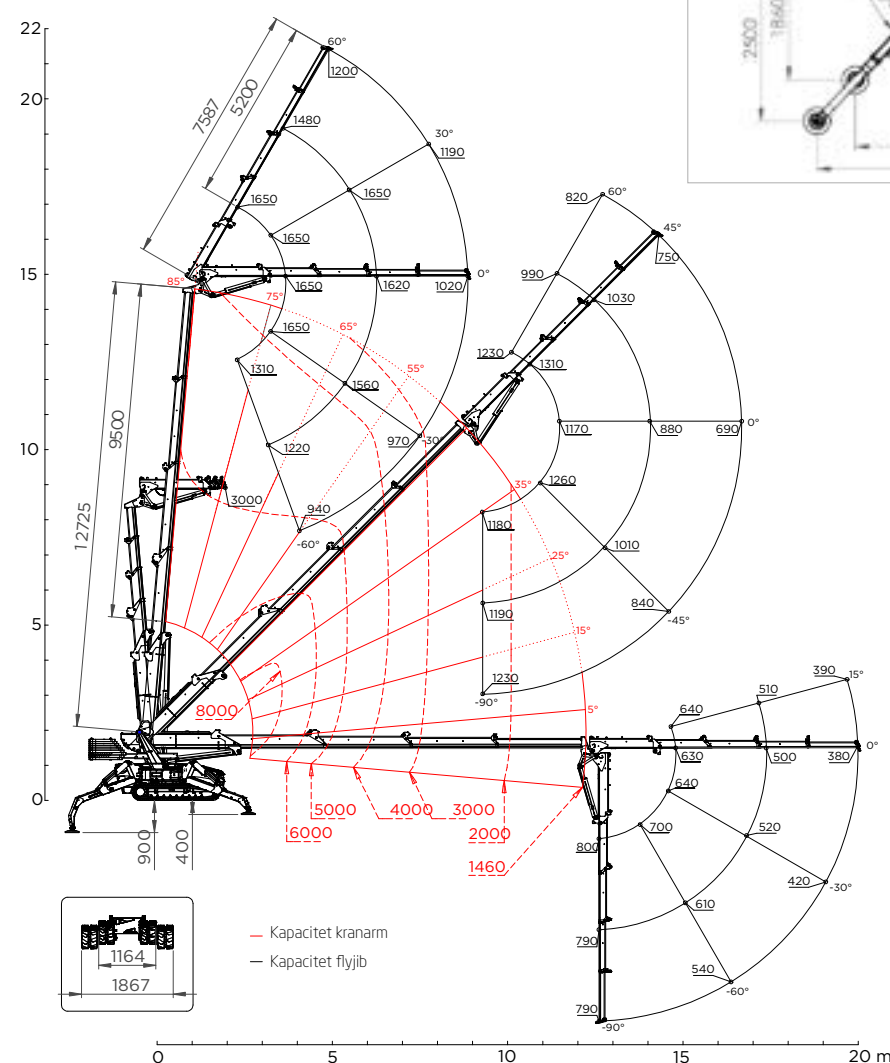




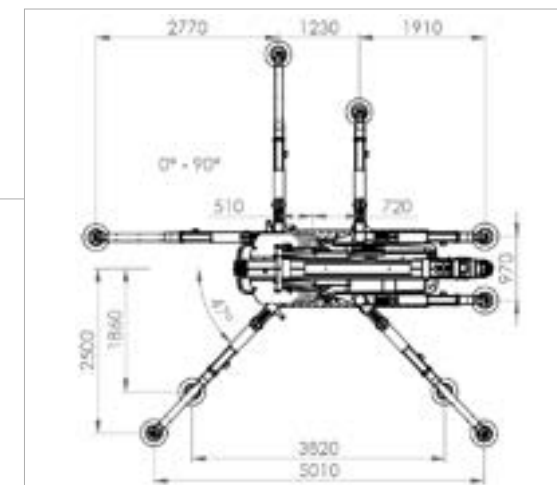
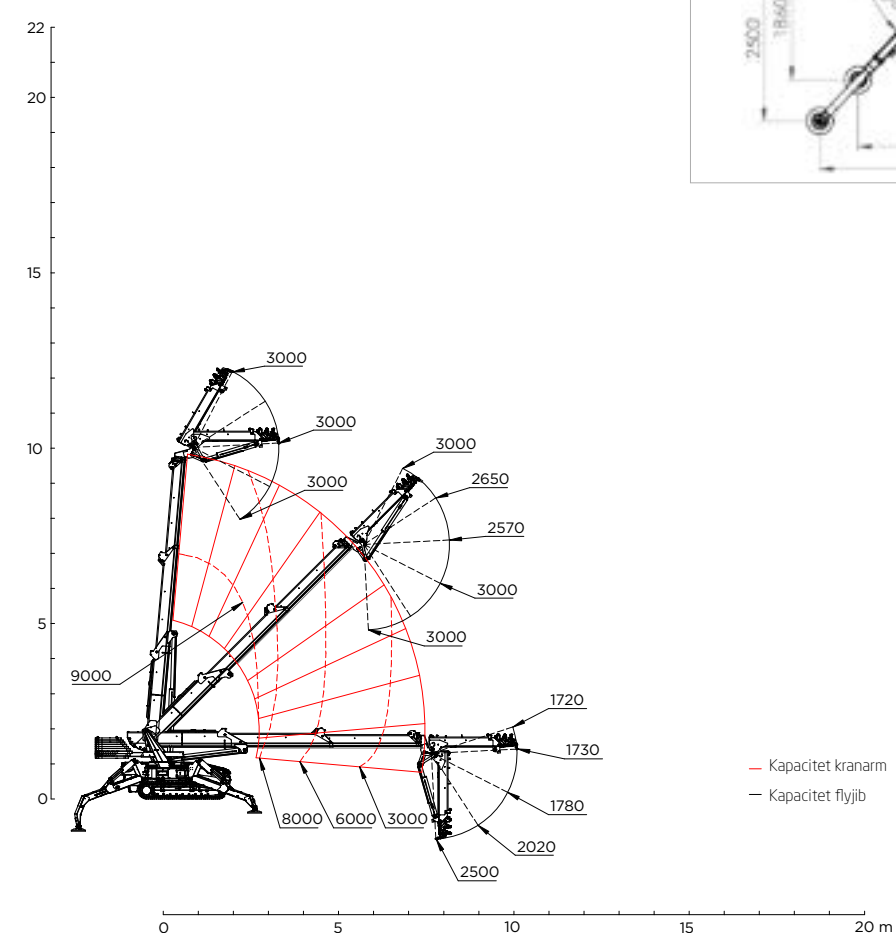
## Tekniske specifikationer

# Belastningsskemaer

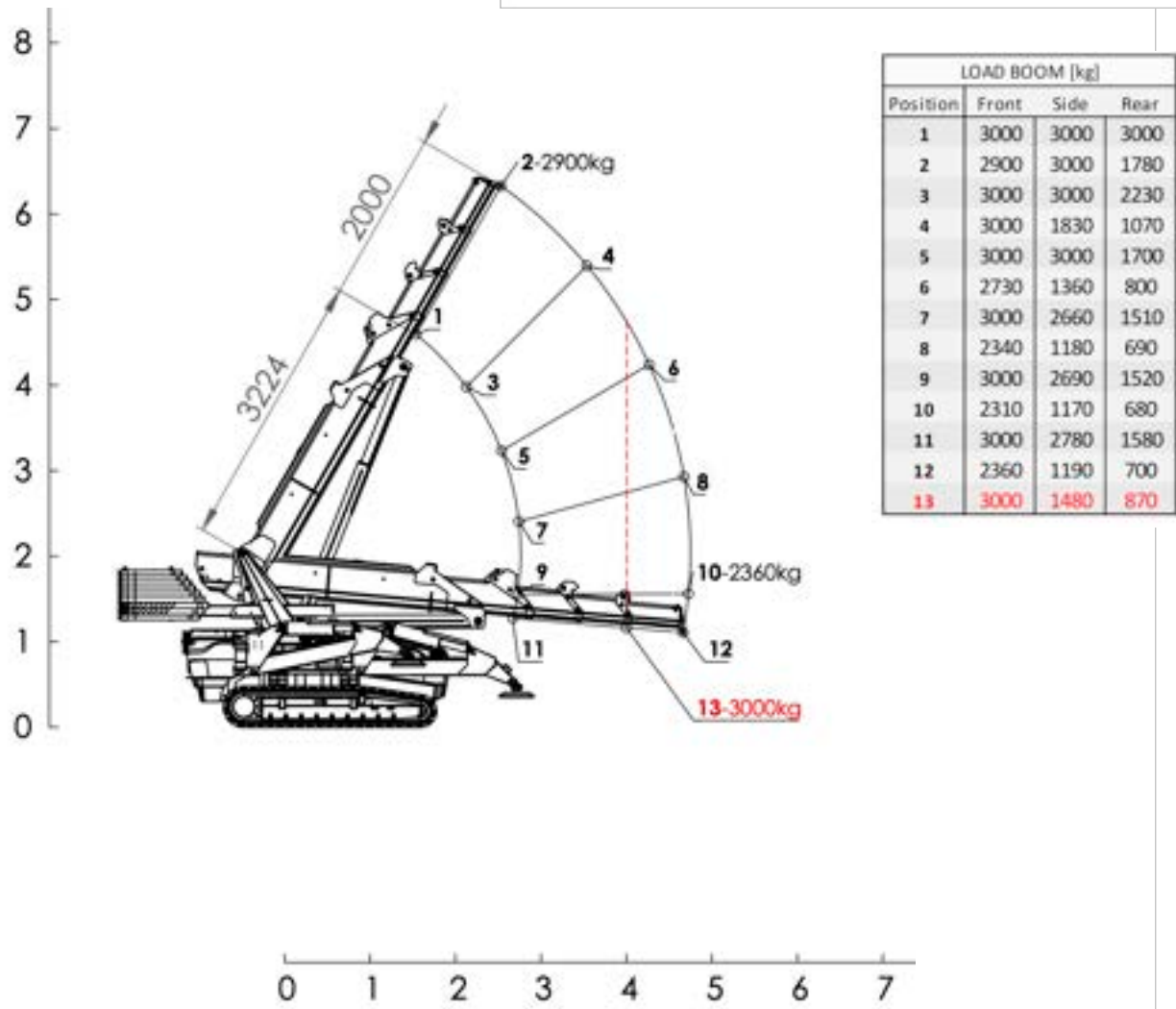
### Standard med flyjib



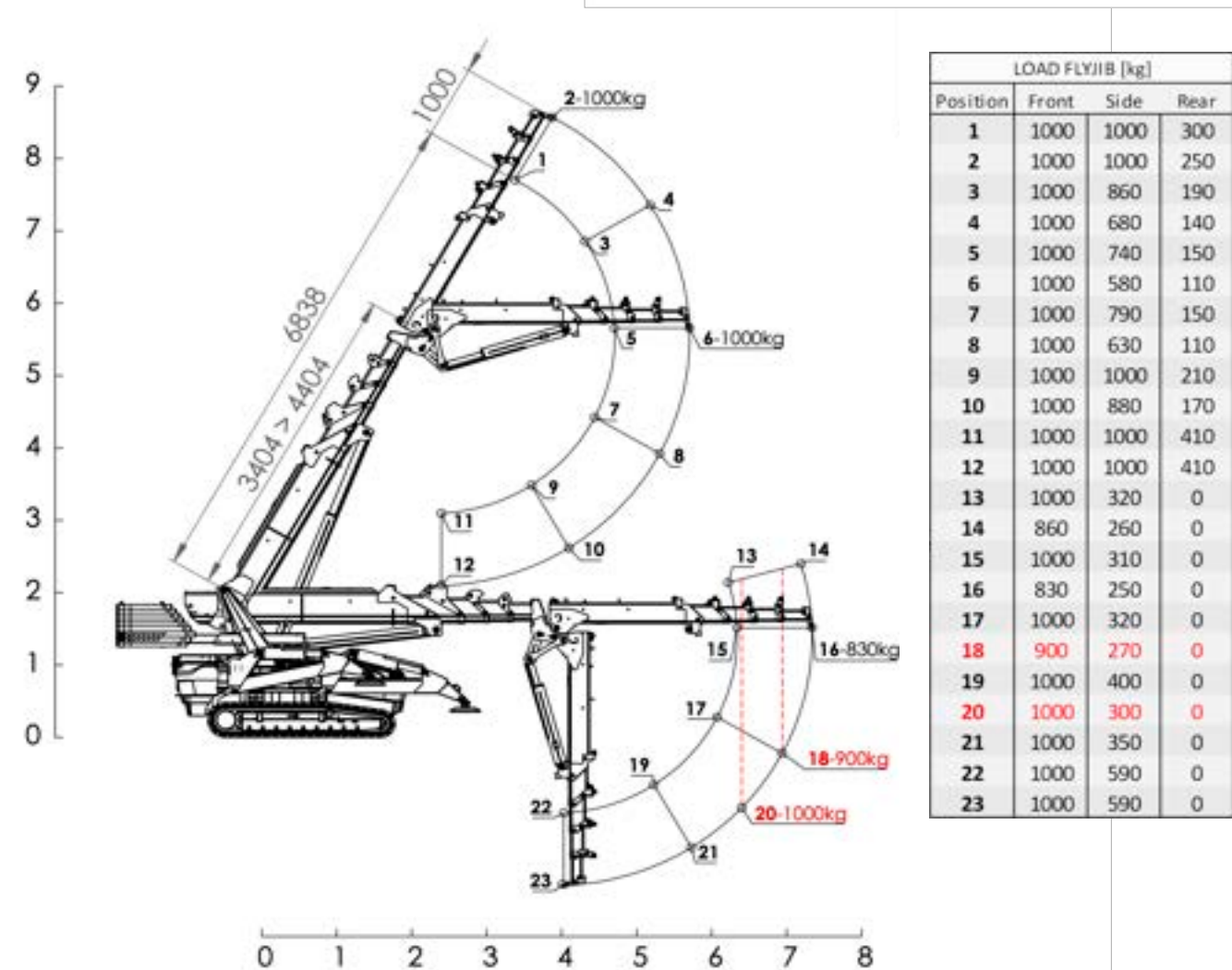
### Med kædelåsesystem aktiveret



Pick & carry på kranarmen



Pick & carry på flyjibben



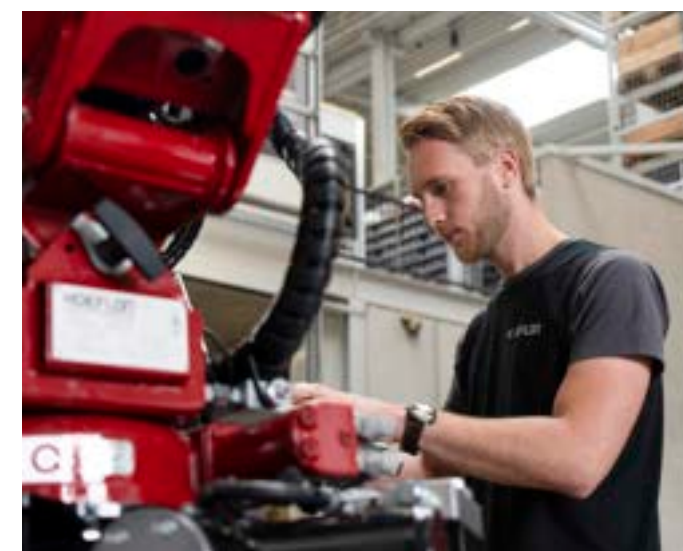


Hoeflon og service

# Vi garanterer en løsning!

Hoeflon står for kvalitet. I det tilfælde, at der skulle opstå et problem, løser vi det! Service er af allerstørste betydning. Det vigtigste mål er at sikre, at kranen er i drift igen så hurtigt som muligt. Der findes lokale serviceværksteder, servicebiler og uddannede serviceteknikere på alle markeder, som Hoeflon dækker.

Dette er din garanti for, at du er i gang med arbejdet igen på ingen tid!



1



2



3



4

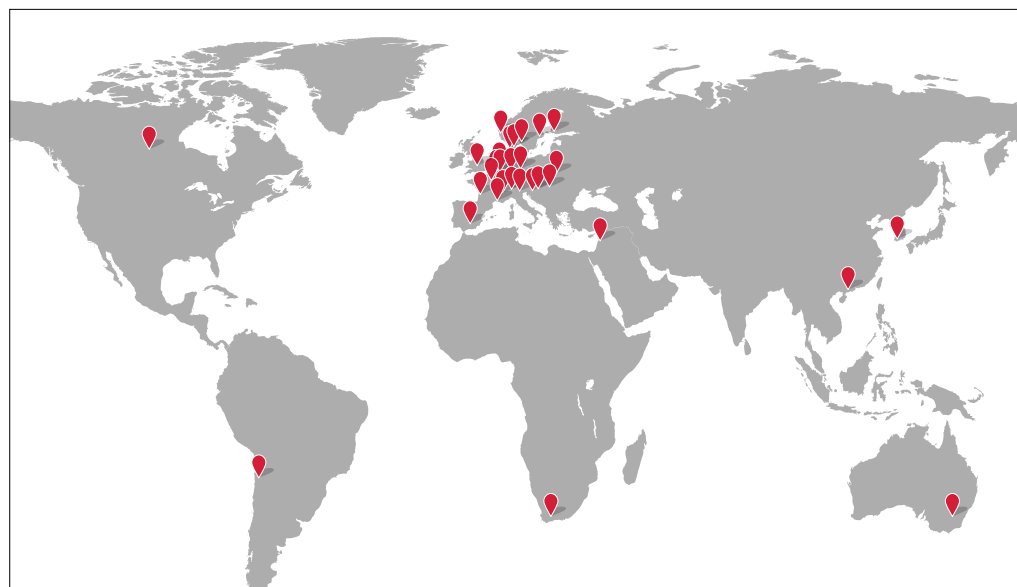
## Hoeflink

- 1 Fjernsupport
- 2 Op til tre ugers historik er tilgængelig til gennemsyn.
- 3 Beregn støttebenstrykket for hver maskine i hver enkelt situation.
- 4 Adgang til Hoeflon-supportdatabasen med forklarende videoer, brugermanualer og meget mere.



Interesseret?

# Så få en demonstration hos SAWO A/S!



## Hoeflon-forhandlere

Hoeflon er repræsenteret på alle kontinenter. Det betyder, at du har et personligt kontaktpunkt. Du kan altid henvende dig til hos SAWO vedrørende køb og service.

Ring til SAWO A/S for at få flere oplysninger om C30e eller en af de andre Hoeflon-kraner. Du kan også bestille en tid til en udførlig demonstration.

**Vi glæder os til dit besøg!**





# C30e

Den store kraftkarl!

SAWO A/S

Industrimarken 1

9530 Støvring

T 7010 0766

[sawo@sawo.dk](mailto:sawo@sawo.dk)

[www.sawo.dk](http://www.sawo.dk)

**SAWO**®